

ABRIL DE 2010

Relativa estabilidade do desemprego

- Ocupação cresce com menor intensidade do que a PEA
- Todos os setores de atividade apresentaram crescimento
- Aumentaram os números de autônomos e de assalariados sem carteira de trabalho
- Em março, reduziram-se os rendimentos de ocupados e de assalariados
- Massas de rendimentos de ocupados e assalariados cresceram em relação a março de 2009

Anexo estatístico

Principais conceitos

RESULTADOS DO MÊS

1. As informações da Pesquisa de Emprego e Desemprego – PED, realizada pela Fundação Seade e pelo Dieese, mostram que, em abril, a **taxa de desemprego** total na RMSP permaneceu relativamente estável, ao passar de 13,1%, em março, para os atuais 13,3%. Segundo suas componentes, tal resultado refletiu a oscilação da taxa de desemprego aberto (de 9,6% para 9,8%) e a estabilidade da taxa de desemprego oculto (3,5%) (Gráfico 1).
2. Em abril, o contingente de desempregados foi estimado em 1.427 mil pessoas, 40 mil a mais do que no mês anterior. Tal comportamento deveu-se à criação de ocupações (107 mil) em número insuficiente para absorver as 147 mil pessoas que ingressaram na força de trabalho da região (Tabela 1), o que se constituiu no maior volume dos últimos seis anos. A **taxa de participação** aumentou de 63,1% para 63,9%, no período em análise.

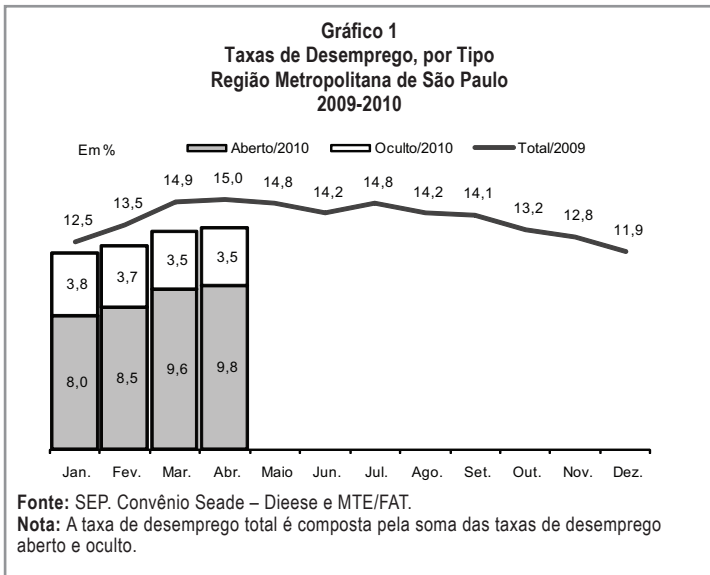
Tabela 1

**Estimativas do Número de Pessoas de 10 Anos e Mais, segundo Condição de Atividade
Região Metropolitana de São Paulo
Abril/09-Abril/10**

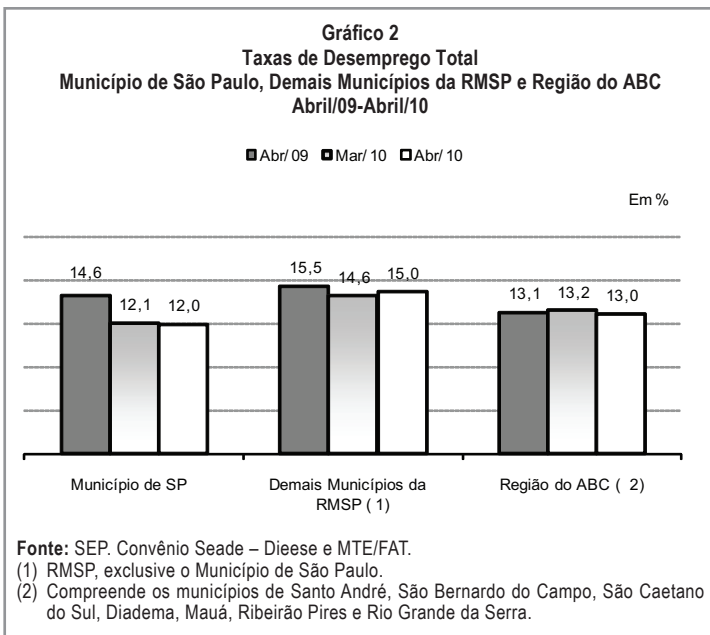
Condição de Atividade	Estimativas (em mil pessoas)			Variações			
				Absoluta (em mil pessoas)		Relativa (%)	
	Abr/09	Mar/10	Abr/10	Abr-10/ Mar-10	Abr-10/ Abr-09	Abr-10/ Mar-10	Abr-10/ Abr-09
POPULAÇÃO EM IDADE ATIVA	16.570	16.774	16.793	19	223	0,1	1,3
População Economicamente Ativa	10.456	10.584	10.731	147	275	1,4	2,6
Ocupados	8.888	9.197	9.304	107	416	1,2	4,7
Desempregados	1.568	1.387	1.427	40	-141	2,9	-9,0
Em Desemprego Aberto	1.139	1.017	1.051	34	-88	3,3	-7,7
Em Desemprego Oculto pelo Trabalho Precário	316	265	288	23	-28	8,7	-8,9
Em Desemprego Oculto pelo Desalento	113	105	88	-17	-25	-16,2	-22,1
Inativos com 10 Anos e Mais	6.114	6.190	6.062	-128	-52	-2,1	-0,9

Fonte: SEP. Convênio Seade – Dieese e MTE/FAT.

Nota: Projeções populacionais atualizadas. Ver Nota Técnica 10.



3. Segundo os domínios geográficos para os quais os indicadores da PED são calculados, verifica-se que, entre março e abril, a taxa de desemprego total cresceu ligeiramente no conjunto dos municípios da RMSP, que não inclui a capital (de 14,6% para 15,0%) e permaneceu relativamente estável na região do ABC (de 13,2% para 13,0%) e no Município de São Paulo (de 12,1% para 12,0%) (Gráfico 2).



4. O **nível de ocupação** aumentou 1,2% em abril, crescimento mais intenso do que o normalmente verificado para esse período. A geração de 107 mil postos de trabalho ampliou a estimativa do contingente de ocupados para 9.304 mil pessoas (Tabela 2). O nível de ocupação cresceu em todos os setores analisados: **Serviços** (1,0%, ou criação de 49 mil postos de trabalho), **Comércio** (1,8%, ou 27 mil), agregado **Outros Setores** (1,9%, ou 20 mil) e **Indústria** (0,6%, ou 11 mil).

Tabela 2
Estimativas do Número de Ocupados, segundo Setores de Atividade
Região Metropolitana de São Paulo
Abril/09-Abril/10

Setores de Atividade	Estimativas (em mil pessoas)			Variações			
				Absoluta (em mil pessoas)		Relativa (%)	
	Abr/09	Mar/10	Abr/10	Abr-10/ Mar-10	Abr-10/ Abr-09	Abr-10/ Mar-10	Abr-10/ Abr-09
Total	8.888	9.197	9.304	107	416	1,2	4,7
Indústria	1.582	1.720	1.731	11	149	0,6	9,4
Comércio	1.351	1.462	1.489	27	138	1,8	10,2
Serviços	4.942	4.966	5.015	49	73	1,0	1,5
Outros (1)	1.013	1.049	1.069	20	56	1,9	5,5

Fonte: SEP. Convênio Seade – Dieese e MTE/FAT.
 (1) Incluem Construção Civil, Serviços Domésticos, etc.

5. Segundo **posição na ocupação**, o pequeno aumento do total de assalariados (0,7%) refletiu o crescimento do assalariamento no setor privado (0,8%) e a relativa estabilidade do emprego público (-0,1%). No segmento privado, elevou-se o contingente de assalariados sem carteira de trabalho assinada (4,0%) e permaneceu praticamente estável o de assalariados com carteira (0,2%). O número de trabalhadores autônomos cresceu 2,8% e o de ocupados nas demais posições, 1,2% (Tabela 3).

Tabela 3
**Estimativas do Número de Ocupados, segundo Posição na Ocupação
Região Metropolitana de São Paulo
Abril/09-Abril/10**

Posição na Ocupação	Estimativas (em mil pessoas)			Variações			
				Absoluta (em mil pessoas)		Relativa (%)	
	Abr/09	Mar/10	Abr/10	Abr-10/ Mar-10	Abr-10/ Abr-09	Abr-10/ Mar-10	Abr-10/ Abr-09
TOTAL DE OCUPADOS	8.888	9.197	9.304	107	416	1,2	4,7
Total de Assalariados (1)	6.035	6.410	6.457	47	422	0,7	7,0
Setor Privado	5.332	5.702	5.750	48	418	0,8	7,8
Com Carteira Assinada	4.248	4.700	4.708	8	460	0,2	10,8
Sem Carteira Assinada	1.084	1.002	1.042	40	-42	4,0	-3,9
Setor Público	702	708	707	-1	5	-0,1	0,7
Autônomos	1.627	1.619	1.665	46	38	2,8	2,3
Demais Posições (2)	1.226	1.168	1.182	14	-44	1,2	-3,6

Fonte: SEP. Convênio Seade – Dieese e MTE/FAT.

(1) Inclui os que não informaram o segmento em que trabalham.

(2) Incluem empregadores, empregados domésticos, donos de negócio familiar, trabalhadores familiares sem remuneração, profissionais liberais e outras posições ocupacionais.

6. Entre fevereiro e março de 2010, o **rendimento** médio real de ocupados e o de assalariados diminuíram 2,3%, passando a valer R\$ 1.284 e R\$ 1.347, respectivamente (Tabela 4). A **massa de rendimentos** dos ocupados retraiu-se em 3,2% (Gráfico 4) e a dos assalariados decresceu 2,4%, em ambos os casos como decorrência, principalmente, da redução do rendimento médio real.

Tabela 4

Rendimento Médio Real (1) dos Ocupados e Assalariados, segundo Categorias Seleccionadas, e dos Trabalhadores Autônomos
Região Metropolitana de São Paulo
Março/09-Março/10

Categorias Seleccionadas	Rendimentos (em reais de março de 2010)			Variações (%)	
	Mar/09	Fev/10	Mar/10	Mar-10/ Fev-10	Mar-10/ Mar-09
TOTAL DE OCUPADOS	1.310	1.315	1.284	-2,3	-1,9
Total de Assalariados (2)	1.361	1.379	1.347	-2,3	-1,0
Setor Privado	1.265	1.298	1.267	-2,3	0,2
Indústria	1.367	1.499	1.460	-2,6	6,8
Comércio	1.087	1.070	1.050	-1,9	-3,5
Serviços	1.272	1.286	1.251	-2,7	-1,6
Com Carteira Assinada	1.352	1.347	1.332	-1,1	-1,5
Sem Carteira Assinada	920	1.055	971	-8,0	5,6
Trabalhadores Autônomos	950	979	962	-1,7	1,3

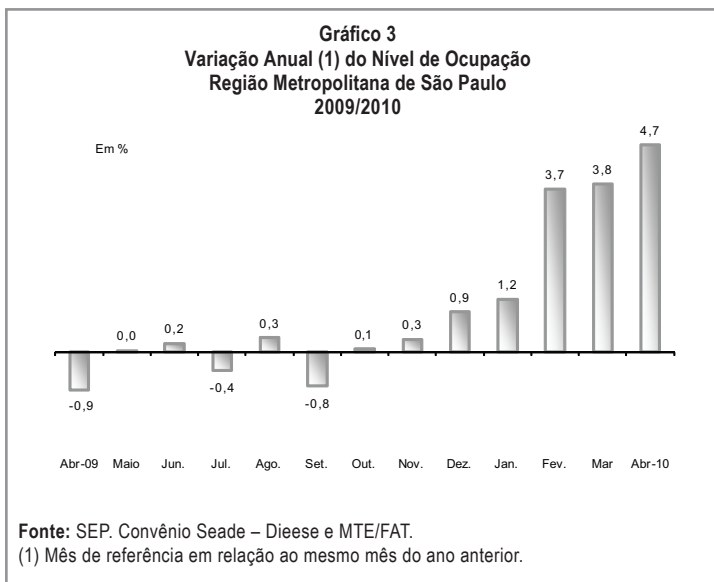
Fonte: SEP. Convênio Seade – Dieese e MTE/FAT.

(1) Inflator utilizado: ICV – Dieese.

(2) Inclui setor público.

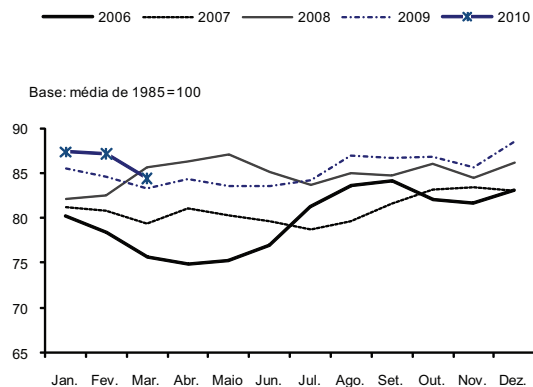
COMPORTAMENTO EM 12 MESES

- Em abril de 2010, a **taxa de desemprego total** na RMSP (13,3%) ficou abaixo da registrada no mesmo mês do ano anterior (15,0%). Nos últimos 12 meses, a taxa de desemprego aberto diminuiu de 10,9% para 9,8% e a de desemprego oculto, de 4,1% para 3,5%, o mesmo ocorrendo com suas duas componentes: a taxa de desemprego oculto pelo trabalho precário (de 3,0% para 2,7%) e a de desemprego oculto pelo desalento (de 1,1% para 0,8%).
- No mesmo período, o contingente de desempregados reduziu-se em 141 mil pessoas, resultado da geração de 416 mil postos de trabalho, número superior ao de pessoas que ingressaram no mercado de trabalho da região (275 mil). A **taxa de participação** cresceu de 63,1% para 63,9%, no período em análise.
- O **nível de ocupação** aumentou 4,7%, maior crescimento relativo dos últimos 12 meses, nessa base de comparação (Gráfico 3). O nível ocupacional se ampliou na **Indústria** (149 mil, ou 9,4%), no **Comércio** (138 mil, ou 10,2%), nos **Serviços** (73 mil, ou 1,5%) e no agregado **Outros Setores** (56 mil ocupações, ou 5,5%).



10. O assalariamento aumentou 7,0%, resultado de seu crescimento no setor privado (7,8%) e, em menor medida, no público (0,7%). No segmento privado, elevou-se o número de assalariados que possuíam carteira de trabalho assinada (10,8%) e diminuiu o dos que não a possuíam (3,9%). Cresceu o contingente de trabalhadores autônomos (2,3%) e reduziu-se o daqueles classificados nas demais posições ocupacionais (3,6%) (Tabela 3).
11. Entre março de 2009 e de 2010, reduziram-se os **rendimentos** médios reais de ocupados (1,9%) e assalariados (1,0%). A **massa de rendimentos** dos ocupados cresceu 1,3% (Gráfico 4) e a dos assalariados aumentou 4,6%, em ambos os casos devido à expansão do nível de ocupação, já que diminuíram os respectivos rendimentos médios.

Gráfico 4
Índices da Massa de Rendimentos Reais (1) dos Ocupados (2)
Região Metropolitana de São Paulo
2006-2010



Fonte: SEP. Convênio Seade – Dieese e MTE/FAT.

(1) Inflator utilizado: ICV – Dieese.

(2) Incluem os ocupados que não tiveram remuneração no mês e excluem os trabalhadores familiares sem remuneração e os trabalhadores que ganharam exclusivamente em espécie ou benefício.

Há **25** anos, a *Pesquisa de Emprego e Desemprego – PED divulgava seus primeiros resultados, com a constatação de que, dos 5,5 milhões de ocupados na RMSP, 32,4% estavam na Indústria, 14,1% no Comércio, 40,6% nos Serviços e 12,9% no agregado Outros Setores, principalmente Serviços Domésticos e Construção Civil.*

Hoje, de um total de 9,3 milhões de pessoas ocupadas, 18,6% estão alocados na Indústria, 16,6% no Comércio, 53,9% nos Serviços e 11,5% no agregado Outros Setores.

TABELA 1

ESTIMATIVA DA POPULAÇÃO TOTAL ECONOMICAMENTE ATIVA E DOS INATIVOS MAIORES DE 10 ANOS, TAXAS GLOBAIS DE PARTICIPAÇÃO E TAXAS DE DESEMPREGO TOTAL
REGIÃO METROPOLITANA DE SÃO PAULO – 2000-2010

Trimestres	População Economicamente Ativa						Inativos Maiores de 10 Anos			Taxas (%)		População Total (Números Absolutos ¹)
	Total		Ocupados		Desempregados		Índice ²	Números Absolutos ¹	Índice ²	Participação (PEA/PTA)	Desemp. Total (DES/PEA)	
	Números Absolutos ¹	Índice ²	Números Absolutos ¹	Índice ²	Números Absolutos ¹	Índice ²						
Abr-2000	9.226	143,3	7.510	133,4	1.716	212,9	5.441	127,2	62,9	18,6	19.881	
Abr-2001	9.320	144,8	7.670	136,2	1.650	204,7	5.568	130,2	62,6	17,7	19.899	
Abr-2002	9.521	147,9	7.579	134,6	1.942	240,9	5.567	130,2	63,1	20,4	19.936	
Abr-2003	9.635	149,7	7.650	135,9	1.985	246,3	5.658	132,3	63,0	20,6	19.955	
Abr-2004	9.860	153,2	7.819	138,9	2.041	253,2	5.643	131,9	63,6	20,7	19.973	
Abr-2005	9.998	155,3	8.248	146,5	1.750	217,1	5.722	133,8	63,6	17,5	19.992	
Abr-2006	10.035	155,9	8.339	148,1	1.696	210,4	5.894	137,8	63,0	16,9	20.011	
Abr-2007	10.070	156,5	8.429	149,7	1.641	203,6	6.068	141,9	62,4	16,3	20.029	
Abr-2008	10.449	162,3	8.965	159,2	1.484	184,1	5.903	138,0	63,9	14,2	20.068	
Abr-2009	10.456	162,5	8.888	157,9	1.568	194,5	6.114	143,0	63,1	15,0	20.085	
Maio-2009	10.567	164,2	9.003	159,9	1.564	194,0	6.021	140,8	63,7	14,8	19.881	
Jun	10.529	163,6	9.034	160,5	1.495	185,5	6.078	142,1	63,4	14,2	19.899	
Jul	10.557	164,0	8.995	159,8	1.562	193,8	6.068	141,9	63,5	14,8	19.918	
Ago	10.569	164,2	9.068	161,1	1.501	186,2	6.075	142,0	63,5	14,2	19.936	
Set	10.514	163,4	9.032	160,4	1.482	183,9	6.148	143,8	63,1	14,1	19.955	
Out	10.592	164,6	9.194	163,3	1.398	173,4	6.089	142,4	63,5	13,2	19.973	
Nov	10.605	164,8	9.248	164,3	1.357	168,4	6.095	142,5	63,5	12,8	19.992	
Dez	10.616	164,9	9.353	166,1	1.263	156,7	6.102	142,7	63,5	11,9	20.011	
Jan-2010	10.477	162,8	9.241	164,1	1.236	153,3	6.260	146,4	62,6	11,8	20.029	
Fev	10.573	164,3	9.283	164,9	1.290	160,0	6.183	144,6	63,1	12,2	20.048	
Mar	10.584	164,4	9.197	163,3	1.387	172,1	6.190	144,7	63,1	13,1	20.067	
Abr	10.731	166,7	9.304	165,3	1.427	177,0	6.062	141,7	63,9	13,3	20.085	
Varição Mensal												
Abr-2010/Mar-2010	1,4		1,2		2,9		-2,1		1,3			
Varição no Ano												
Abr-2010/Dez-2009	1,1		-0,5		13,0		-0,7		0,6			
Varição Anual												
Abr-2010/Abr-2009	2,6		4,7		-9,0		-0,9		1,3			

Fonte: SEP, Convênio Seade - Dieese e MTE/FAF.

(1) Em 1.000 pessoas. (2) Base: média de 1985 = 100.

Nota: Projeções populacionais atualizadas. Ver Nota Técnica nº 10.

TABELA 2
TAXAS DE DESEMPREGO, POR TIPO
RMSP, MUNICÍPIO DE SÃO PAULO E DEMAIS MUNICÍPIOS DA RMSP – 2000-2010

Trimestres	Taxas de Desemprego, por Tipo												Em porcentagem
	RMSP			Município de São Paulo			Demais Municípios da RMSP						
	Total	Aberto	Oculto		Total	Aberto	Oculto		Total	Aberto	Oculto		
			Total	Precatório			Desalento	Total			Aberto	Oculto	
Abr-2000	18,6	11,8	6,8	4,8	2,0	17,2	11,2	6,0	20,9	12,8	8,1		
Abr-2001	17,7	11,5	6,2	4,6	1,6	16,5	10,7	5,8	19,5	12,6	6,9		
Abr-2002	20,4	13,3	7,1	5,1	1,9	19,0	12,3	6,7	22,4	14,8	7,5		
Abr-2003	20,6	13,6	7,0	5,0	2,0	19,5	12,8	6,7	22,2	15,0	7,3		
Abr-2004	20,7	13,2	7,5	5,2	2,2	20,5	12,8	7,7	20,9	13,8	7,1		
Abr-2005	17,5	11,1	6,4	4,9	1,5	15,9	10,0	5,9	19,7	12,7	7,1		
Abr-2006	16,9	11,2	5,7	4,2	1,5	16,1	10,8	5,4	17,9	11,7	6,1		
Abr-2007	16,3	10,9	5,4	4,2	1,2	15,3	10,7	4,5	17,6	11,1	6,5		
Abr-2008	14,2	9,8	4,4	3,3	1,1	13,5	9,1	4,4	15,2	10,8	4,4		
Abr-2009	15,0	10,9	4,1	3,0	1,1	14,6	10,4	4,2	15,5	11,5	4,0		
Mai-2009	14,8	10,8	4,0	3,0	1,0	14,0	10,1	3,9	15,8	11,7	4,1		
Jun	14,2	10,3	3,9	3,0	0,9	13,1	9,5	3,6	15,8	11,4	4,4		
Jul	14,8	10,5	4,3	3,2	1,1	13,4	9,7	3,7	16,6	11,6	5,1		
Ago	14,2	10,1	4,1	2,9	1,1	13,1	9,3	3,6	15,8	11,1	4,7		
Set	14,1	10,1	4,0	2,8	1,1	12,8	9,3	3,6	15,8	11,3	4,5		
Out	13,2	9,9	3,3	2,4	1,0	12,0	8,9	3,1	14,9	11,3	3,6		
Nov	12,8	9,4	3,4	2,6	0,8	11,9	8,7	3,3	13,9	10,4	3,5		
Dez	11,9	8,5	3,4	2,6	0,9	11,5	8,1	3,4	12,5	9,0	3,5		
Jan-2010	11,8	8,0	3,8	2,7	1,1	11,7	7,8	3,9	12,1	8,4	3,6		
Fev	12,2	8,5	3,7	2,6	1,1	11,7	7,9	3,7	13,0	9,3	3,7		
Mar	13,1	9,6	3,5	2,5	1,0	12,1	8,7	3,5	14,6	11,1	3,5		
Abr	13,3	9,8	3,5	2,7	0,8	12,0	8,7	3,3	15,0	11,3	3,7		
Varição Mensal Abr-2010/Mar-2010	1,5	2,1	0,0	8,0	-20,0	-0,8	0,0	-5,7	2,7	1,8	5,7		
Varição no Ano Abr-2010/Dez-2009	11,8	15,3	2,9	3,8	-11,1	4,3	7,4	-2,9	20,0	25,6	5,7		
Varição Anual Abr-2010/Abr-2009	-11,3	-10,1	-14,6	-10,0	-27,3	-17,8	-16,3	-21,4	-3,2	-1,7	-7,5		

Fonte: SEP, Convênio Seade – Diêese e MTE/FAT.

TABELA 3
TAXAS DE DESEMPREGO, POR ATRIBUTOS PESSOAIS
REGIÃO METROPOLITANA DE SÃO PAULO – 2000-2010

Em porcentagem

Trimestres	Taxas de Desemprego, por Atributos Pessoais											Experiência Anterior de Trabalho	
	Total	Sexo		Idade				Posição no Domicílio		Experiência			
		Homens	Mulheres	10 a 14 Anos	15 a 17 Anos	18 a 24 Anos	25 a 39 Anos	40 Anos e Mais	Chefe	Demais	Com Experiência	Sem Experiência	
Abr-2000.....	18,6	15,5	22,4	43,8	47,3	27,0	14,5	11,8	11,0	24,2	16,0	2,6	
Abr-2001.....	17,7	15,1	21,0	49,7	47,0	25,3	13,6	11,5	10,5	22,9	15,2	2,5	
Abr-2002.....	20,4	17,3	24,2	54,7	56,5	30,0	15,7	12,9	11,8	26,8	17,6	2,8	
Abr-2003.....	20,6	17,6	24,2	50,4	51,4	30,8	16,7	13,6	12,6	26,5	17,9	2,8	
Abr-2004.....	20,7	18,2	23,5	45,4	57,5	32,8	16,1	12,3	11,3	27,5	17,7	2,9	
Abr-2005.....	17,5	14,9	20,6	41,2	51,6	28,1	14,4	9,8	9,5	23,4	15,1	2,4	
Abr-2006.....	16,9	14,5	19,6	42,2	56,9	27,5	12,9	9,9	8,7	22,8	14,3	2,5	
Abr-2007.....	16,3	13,7	19,3	40,3	51,5	27,6	13,4	8,9	9,3	21,5	14,0	2,3	
Abr-2008.....	14,2	10,8	18,2	54,3	48,5	23,7	11,4	7,7	7,0	19,7	11,8	2,4	
Abr-2009.....	15,0	12,7	17,7	48,1	47,2	24,5	13,1	8,3	8,9	19,6	13,2	1,8	
Maio-2009.....	14,8	12,2	17,6	39,3	50,7	23,8	12,6	8,2	8,5	19,4	12,9	1,8	
Jun.....	14,2	11,8	17,0	39,7	49,3	23,5	12,1	7,9	8,4	18,7	12,5	1,7	
Jul.....	14,8	12,2	17,7	45,9	49,3	24,5	12,8	8,1	8,5	19,6	13,0	1,8	
Ago.....	14,2	11,9	16,8	56,8	47,2	24,8	12,4	7,2	7,9	19,0	12,4	1,8	
Set.....	14,1	11,8	16,7	52,2	45,4	24,5	12,3	7,3	7,8	18,9	12,2	1,9	
Out.....	13,2	11,1	15,6	46,9	43,2	23,3	11,3	6,8	7,2	17,7	11,3	1,9	
Nov.....	12,8	10,6	15,2	38,6	43,2	22,0	10,7	7,0	6,9	17,2	11,0	1,8	
Dez.....	11,9	10,1	14,0	36,5	43,2	19,3	9,8	7,1	6,2	16,3	10,2	1,7	
Jan-2010.....	11,8	9,9	14,1	39,6	45,6	18,2	10,1	7,1	6,2	16,1	10,3	1,6	
Fev.....	12,2	10,4	14,3	50,8	47,7	18,5	10,4	7,1	6,6	16,5	10,5	1,7	
Mar.....	13,1	10,5	16,1	51,3	49,1	20,8	11,4	7,0	6,9	17,8	11,3	1,9	
Abr.....	13,3	10,6	16,4	51,4	47,8	22,1	11,3	6,7	7,0	18,0	11,3	2,0	
Varição Mensal													
Abr-2010/Mar-2010.....	1,5	1,0	1,9	0,2	-2,6	6,3	-0,9	-4,3	1,4	1,1	0,0	5,3	
Varição no Ano													
Abr-2010/Dez-2009.....	11,8	5,0	17,1	40,8	10,6	14,5	15,3	-5,6	12,9	10,4	10,8	17,6	
Varição Anual													
Abr-2010/Abr-2009.....	-11,3	-16,5	-7,3	6,9	1,3	-9,8	-13,7	-19,3	-21,3	-8,2	-14,4	11,1	

Fonte: SEP, Convênio Seade - Dieese e MTE/FAT.

TABELA 4
ÍNDICES DO NÍVEL DE OCUPAÇÃO, POR SETOR DE ATIVIDADE ECONÔMICA E POSIÇÃO NA OCUPAÇÃO
REGIÃO METROPOLITANA DE SÃO PAULO – 2000-2010

Base: média de 1985 = 100

Trimestres	Índice do Nível de Ocupação										
	Setor de Atividade Econômica				Posição na Ocupação						
	Total Geral	Indústria	Comércio	Serviços	Outros ²	Total	Assalariados ¹			Setor Público ³	Total de Autônomos
							Com Carteira Assinada	Sem Carteira Assinada	Setor Privado		
Total	Com Carteira Assinada	Sem Carteira Assinada	Setor Privado	Setor Público ³	Total	Com Carteira Assinada	Sem Carteira Assinada	Setor Privado	Setor Público ³	Total de Autônomos	
Abr-2000	133,4	77,9	140,2	178,4	124,6	117,9	118,7	102,0	223,9	114,9	187,5
Abr-2001	136,2	85,8	156,8	173,9	122,6	122,3	125,6	106,8	243,5	106,4	188,8
Abr-2002	134,6	81,5	158,7	172,8	122,3	120,3	124,0	105,9	216,1	118,6	196,3
Abr-2003	135,9	79,3	151,5	176,1	135,4	121,6	121,2	107,6	228,2	110,2	184,7
Abr-2004	138,9	80,7	163,8	180,0	129,4	123,7	124,8	108,1	229,7	121,0	197,9
Abr-2005	146,5	86,0	168,5	190,6	136,6	132,4	134,6	117,7	240,5	121,7	198,2
Abr-2006	148,1	87,8	162,0	195,9	134,7	136,8	138,3	122,7	236,0	121,2	194,4
Abr-2007	149,7	84,2	179,8	198,4	128,8	139,7	142,5	128,4	231,2	127,5	192,7
Abr-2008	159,2	94,9	184,3	211,1	130,8	154,1	158,5	143,0	255,6	132,3	196,4
Abr-2009	157,9	85,9	170,4	215,9	143,4	152,8	157,9	145,8	234,3	126,4	190,7
Maio-2009	159,9	87,5	170,3	217,5	150,4	154,7	160,5	148,6	235,3	123,2	191,0
Jun	160,5	85,8	180,0	216,6	150,9	155,3	161,9	151,6	226,5	120,5	192,7
Jul	159,8	85,9	183,8	213,7	150,4	153,0	159,5	149,7	221,5	118,3	200,3
Ago	161,1	84,7	183,1	217,8	151,5	154,7	159,8	150,6	217,6	128,9	199,8
Set	160,4	84,9	176,6	218,2	152,1	154,3	158,3	149,7	212,6	135,0	196,9
Out	163,3	86,9	179,8	221,7	154,9	158,5	163,9	154,6	222,6	130,7	193,9
Nov	164,3	89,4	184,3	220,1	155,9	159,6	166,5	156,8	227,8	121,5	195,1
Dez	166,1	91,9	192,4	220,2	154,9	161,0	169,2	157,6	242,5	114,5	200,6
Jan-2010	164,1	93,3	186,6	217,2	151,6	160,2	167,5	157,6	229,7	121,5	194,9
Fev	164,9	92,7	189,7	219,0	149,8	162,4	169,3	160,5	224,7	125,3	193,6
Mar	163,3	93,4	184,4	216,9	148,5	162,3	168,8	161,3	216,5	127,5	189,7
Abr	165,3	94,0	187,8	219,1	151,4	163,4	170,3	161,5	225,2	127,3	195,1
Variação Mensal											
Abr-2010/Mar-2010	1,2	0,6	1,8	1,0	1,9	0,7	0,8	0,2	4,0	-0,1	2,8
Variação no Ano											
Abr-2010/Dez-2009	-0,5	2,2	-2,4	-0,5	-2,3	1,5	0,6	2,5	-7,1	11,2	-2,7
Variação Anual											
Abr-2010/Abr-2009	4,7	9,4	10,2	1,5	5,5	7,0	7,8	10,8	-3,9	0,7	2,3

Fonte: SEP, Convênio Seade - Dieese e MTEFAT.

(1) Excluem os Empregados Domésticos e incluem os que não informaram o segmento em que trabalham. (2) Englobam: Construção Civil, Serviços Domésticos, etc. (3) Inclui os estatutários e celetistas que trabalham em instituições públicas (governos Municipal, Estadual, Federal, Empresa de Economia Mista, Autarquia, Fundação, etc.).

TABELA 5
INDÍCES DO NÍVEL DE OCUPAÇÃO, POR RAMO DE ATIVIDADE
REGIÃO METROPOLITANA DE SÃO PAULO – 2000-2010

Base: abril 1988 = 100

Trimestres	Índices do Nível de Ocupação											
	Total Geral	Indústria					Construção Civil			Comércio	Serviços Domésticos	Outros
		Total	Metal-Mecânica	Química e Borracha	Vestuário e Têxtil	Alimentação	Gráfica e Papel	Outras				
Abr-2000.....	119,7	70,1	60,0	72,8	61,3	84,5	103,6	86,8	65,7	129,3	146,2	96,4
Abr-2001.....	122,3	77,3	66,2	75,1	74,1	85,0	110,7	98,5	70,1	144,7	142,5	82,1
Abr-2002.....	120,8	73,4	64,5	67,2	71,8	85,7	110,2	83,4	72,5	146,4	142,5	67,9
Abr-2003.....	122,0	71,4	61,2	66,1	72,3	76,3	111,5	84,8	85,3	139,8	154,0	82,1
Abr-2004.....	124,7	72,7	63,1	76,9	66,6	70,9	101,3	93,8	77,7	151,1	150,4	69,6
Abr-2005.....	131,5	77,5	65,6	91,5	75,2	79,6	87,1	98,5	72,1	155,5	160,6	103,6
Abr-2006.....	133,0	79,1	67,9	74,4	80,0	67,6	109,0	105,7	79,7	149,5	156,9	75,0
Abr-2007.....	134,4	75,8	67,6	79,3	73,2	78,4	103,4	87,4	70,5	165,9	154,9	58,9
Abr-2008.....	142,9	85,5	77,3	87,2	80,6	86,1	110,4	103,9	92,8	170,1	144,7	66,1
Abr-2009.....	141,7	77,4	69,3	77,5	75,3	77,6	103,2	91,8	110,0	157,3	155,3	62,5
Mai-2009.....	143,5	78,8	69,9	80,0	79,5	80,5	106,0	91,6	118,3	157,2	161,3	64,3
Jun.....	144,0	77,3	67,4	86,7	77,2	72,3	100,2	91,6	111,6	166,1	165,9	64,3
Jul.....	143,4	77,4	68,0	85,6	75,2	76,3	108,5	88,5	111,2	169,6	163,3	80,4
Ago.....	144,6	76,3	65,1	83,8	74,1	84,3	99,9	92,6	115,5	168,9	166,6	48,2
Set.....	144,0	76,4	65,2	77,9	78,2	93,2	104,3	87,2	118,7	163,0	160,0	94,6
Out.....	146,6	78,2	67,2	77,9	79,7	98,1	96,4	93,4	124,7	165,9	162,8	80,4
Nov.....	147,4	80,5	70,5	85,9	78,0	91,0	100,2	95,4	121,5	170,1	163,7	100,0
Dez.....	149,1	82,8	72,3	88,7	77,8	86,1	105,2	102,7	123,1	177,5	167,7	48,2
Jan-2010.....	147,3	84,1	71,8	87,6	83,4	82,0	116,9	104,6	117,9	172,2	161,5	80,4
Fev.....	148,0	83,5	73,2	81,1	89,6	77,2	107,1	100,4	118,3	175,1	158,2	82,1
Mar.....	146,6	84,1	75,5	78,5	89,3	81,9	98,9	103,4	121,1	170,2	152,7	98,2
Abr.....	148,3	84,6	78,1	79,2	87,7	85,3	99,0	99,1	125,9	173,3	156,4	82,1
Variação Mensal												
Abr-2010/Mar-2010.....	1,2	0,6	3,5	0,9	-1,8	4,2	0,1	-4,2	3,9	1,8	2,5	-16,4
Variação no Ano												
Abr-2010/Dez-2009.....	-0,5	2,2	8,1	-10,7	12,8	-0,9	-5,9	-3,5	2,3	-2,4	-6,7	70,4
Variação Anual												
Abr-2010/Abr-2009.....	4,7	9,4	12,7	2,1	16,5	9,9	-4,1	8,0	14,5	10,2	0,7	31,4

(Continua)

TABELA 5
ÍNDICES DO NÍVEL DE OCUPAÇÃO, POR RAMO DE ATIVIDADE
REGIÃO METROPOLITANA DE SÃO PAULO – 2000-2010

Base: abril 1988 = 100

Trimestres	Índices do Nível de Ocupação												
	Total	Reformas	Oficina Mecânica	Limp. e Outras Ofic.	Transportes	Especializados	Admin. e Utilit.Púb.	Creditícios	Alimentação	Educação	Saúde	Auxiliares	Outros
Abr-2000	156,6	219,1	164,9	126,0	139,7	232,7	116,2	72,7	166,4	146,4	159,3	347,1	178,0
Abr-2001	152,6	212,4	133,4	134,1	135,7	225,4	115,1	76,5	158,0	135,4	151,2	420,6	163,0
Abr-2002	151,6	193,4	138,1	120,1	141,5	228,1	113,2	69,6	150,8	162,4	150,1	427,7	161,9
Abr-2003	154,5	157,4	155,1	135,9	144,7	239,4	108,5	74,2	163,9	145,8	159,6	421,3	165,4
Abr-2004	158,0	182,5	159,1	136,2	132,0	254,5	118,0	72,5	157,4	153,0	172,1	398,6	171,5
Abr-2005	167,2	183,7	162,7	146,4	144,2	249,4	120,9	70,6	169,6	151,3	171,4	545,1	184,6
Abr-2006	171,9	213,9	156,4	141,7	142,2	273,7	122,6	79,3	161,5	176,3	185,8	531,5	184,8
Abr-2007	174,1	200,6	172,5	148,1	145,7	278,3	122,2	92,7	172,7	163,1	183,0	552,3	179,0
Abr-2008	185,2	229,2	185,5	150,0	168,7	271,5	127,1	95,5	186,2	169,8	191,0	614,0	194,9
Abr-2009	189,4	265,3	160,9	166,7	168,0	288,0	125,0	86,7	192,5	174,7	195,2	588,3	200,7
Mai-2009	190,8	260,3	178,8	163,7	171,5	294,5	123,4	91,4	194,4	164,5	192,1	623,2	202,3
Jun	190,1	247,8	189,2	166,4	181,3	281,1	119,0	89,6	177,8	161,3	194,4	622,9	211,9
Jul	187,5	243,5	184,2	166,4	179,3	276,6	119,6	80,6	168,6	164,9	197,5	621,0	208,1
Ago	191,1	253,5	179,1	174,2	176,7	276,4	123,4	83,1	173,2	174,1	215,6	605,6	210,0
Set	191,5	256,8	169,8	173,7	170,5	279,7	125,0	80,3	190,6	184,0	208,8	578,4	208,3
Out	194,5	254,3	182,2	174,5	168,9	278,1	119,5	82,1	207,9	182,5	216,0	574,9	219,0
Nov	193,2	243,5	177,6	179,1	176,3	274,0	115,9	75,5	213,6	174,3	205,9	582,1	219,2
Dez	193,2	244,0	168,6	180,9	179,4	277,1	115,9	75,6	214,8	168,9	202,4	588,4	217,5
Jan-2010	190,6	242,1	162,9	179,5	166,9	280,3	122,1	80,2	197,5	171,8	195,6	611,2	211,8
Fev	192,1	241,8	163,4	177,8	170,5	293,3	120,5	82,6	190,7	177,5	196,3	628,0	213,8
Mar	190,3	260,8	181,1	173,6	173,8	289,3	117,7	79,1	174,6	179,7	194,4	645,5	203,3
Abr	192,2	269,4	182,0	175,0	190,6	287,3	119,6	76,0	188,0	176,8	189,3	622,7	202,4
Variação Mensal													
Abr-2010/Mar-2010 ...	1,0	3,3	0,5	0,8	9,7	-0,7	1,6	-3,9	7,6	-1,6	-2,6	-3,5	-0,5
Variação no Ano													
Abr-2010/Dez-2009 ...	-0,5	10,4	7,9	-3,3	6,3	3,7	3,2	0,5	-12,5	4,6	-6,5	5,8	-6,9
Variação Anual													
Abr-2010/Abr-2009 ...	1,5	1,6	13,1	5,0	13,4	-0,2	-4,3	-12,4	-2,3	1,2	-3,0	5,8	0,9

Fonte: SEP, Convênio Seade – Dieese e MTE/FAT.

TABELA 6
RENDIMENTO MÉDIO REAL TRIMESTRAL DOS OCUPADOS E DOS ASSALARIADOS NO TRABALHO PRINCIPAL
REGIÃO METROPOLITANA DE SÃO PAULO – 2000-2010

Trimestres	Rendimento Médio Real			
	Ocupados ¹		Assalariados ²	
	Valor Absoluto ³	Índice ⁴	Valor Absoluto ³	Índice ⁴
Mar-2000.....	1.597	64,0	1.653	63,3
Mai-2001.....	1.523	61,0	1.578	60,4
Mar-2002.....	1.353	54,2	1.441	55,2
Mai-2003.....	1.224	49,0	1.319	50,5
Mar-2004.....	1.274	51,0	1.369	52,4
Mai-2005.....	1.272	51,0	1.360	52,1
Mar-2006.....	1.268	50,8	1.344	51,5
Mai-2007.....	1.318	52,8	1.392	53,3
Mar-2008.....	1.347	54,0	1.427	54,7
Mai-2009.....	1.310	52,5	1.361	52,1
Abr-2009.....	1.321	52,9	1.383	53,0
Mai-2009.....	1.294	51,8	1.356	52,0
Jun.....	1.289	51,7	1.365	52,3
Jul.....	1.305	52,3	1.378	52,8
Ago.....	1.336	53,5	1.403	53,7
Set.....	1.340	53,7	1.395	53,4
Out.....	1.318	52,8	1.365	52,3
Nov.....	1.294	51,9	1.343	51,4
Dez.....	1.324	53,0	1.377	52,7
Jan-2010.....	1.323	53,0	1.394	53,4
Fev.....	1.315	52,7	1.379	52,8
Mar.....	1.284	51,5	1.347	51,6
Variação Mensal				
Mar-2010/Fev-2010.....		-2,3		-2,3
Variação no Ano				
Mar-2010/Dez-2009.....		-3,0		-2,2
Variação Anual				
Mar-2010/Mar-2009.....		-1,9		-1,0

Fonte: SEP, Convênio Seade – Dieese e MTEFAT.

(1) Exclui-se os Assalariados e os Empregados Domésticos Assalariados que não tiveram remuneração no mês, os Trabalhadores Familiares sem remuneração salarial e os Trabalhadores que ganharam exclusivamente em espécie ou benefício. (2) Exclui-se os Assalariados que não tiveram remuneração no mês. (3) Inflator utilizado – ICV do DIEESE. Valores em reais de março de 2010. (4) Base: média de 1985 = 100.

TABELA 7
RENDIMENTO REAL TRIMESTRAL DOS OCUPADOS E DOS ASSALARIADOS NO TRABALHO PRINCIPAL¹
REGIÃO METROPOLITANA DE SÃO PAULO – 2000-2010

Trimestres	Rendimento Real Trimestral													
	Ocupados ²							Assalariados ³						
	10% Mais Pobres Ganham Até	25% Mais Pobres Ganham Até	50% Ganham Até	25% Mais Ricos Ganham Acima de	10% Mais Ricos Ganham Acima de	10% Mais Pobres Ganham Até	25% Mais Pobres Ganham Até	50% Ganham Até	25% Mais Ricos Ganham Acima de	10% Mais Ricos Ganham Acima de				
Mar-2000.....	294	588	923	1.736	3.526	451	666	983	1.775	3.316				
Mar-2001.....	278	551	916	1.648	3.223	460	645	939	1.659	3.113				
Mar-2002.....	302	504	838	1.511	2.854	432	638	923	1.647	2.859				
Mar-2003.....	286	438	721	1.315	2.597	417	571	818	1.428	2.597				
Mar-2004.....	270	473	743	1.353	2.707	405	581	813	1.462	2.707				
Mar-2005.....	252	491	755	1.375	2.527	415	612	875	1.500	2.527				
Mar-2006.....	266	484	726	1.332	2.422	422	604	846	1.452	2.422				
Mar-2007.....	294	528	821	1.410	2.658	469	605	880	1.413	2.709				
Mar-2008.....	337	560	829	1.350	2.801	472	652	896	1.462	2.801				
Mar-2009.....	403	542	846	1.275	2.645	493	637	849	1.381	2.645				
Abr-2009.....	375	552	844	1.371	2.637	505	637	849	1.476	2.637				
Mai-2009.....	400	560	842	1.368	2.630	507	634	846	1.476	2.630				
Jun-2009.....	369	563	841	1.367	2.530	526	632	875	1.472	2.530				
Jul-2009.....	419	576	840	1.367	2.616	523	631	885	1.471	2.616				
Ago-2009.....	417	578	837	1.367	2.616	523	645	887	1.465	2.616				
Set-2009.....	416	575	834	1.453	2.616	521	646	884	1.464	2.616				
Out-2009.....	414	574	832	1.356	2.601	520	648	865	1.449	2.601				
Nov-2009.....	414	572	827	1.345	2.588	514	645	863	1.440	2.572				
Dez-2009.....	413	617	822	1.341	2.571	514	668	879	1.439	2.571				
Jan-2010.....	439	606	823	1.415	2.569	515	687	910	1.516	2.569				
Fev-2010.....	411	603	822	1.439	2.526	517	688	909	1.507	2.526				
Mar-2010.....	404	600	808	1.406	2.500	515	683	900	1.500	2.507				

Fonte: SEP, Convênio Seade – Dieese e MTE/FAF.

(1) Inflator utilizado – ICV do Dieese. Valores em reais de março de 2010.

(2) Exclui-se os Assalariados e os Empregados Domésticos Assalariados que não tiveram remuneração no mês, os Trabalhadores Familiares sem remuneração salarial e os Trabalhadores que ganharam exclusivamente em espécie ou benefício.

(3) Exclui-se os Assalariados que não tiveram remuneração no mês.

TABELA 8
ÍNDICES DO RENDIMENTO REAL TRIMESTRAL DOS OCUPADOS E DOS ASSALARIADOS NO TRABALHO PRINCIPAL¹
REGIÃO METROPOLITANA DE SÃO PAULO – 2000-2010

Base: média de 1985 = 100

Trimestres	Índices do Rendimento Real Trimestral													
	Ocupados ²							Assalariados ³						
	10% Mais Pobres Ganham Até	25% Mais Pobres Ganham Até	50% Ganham Até	25% Mais Ricos Acima de	10% Mais Ricos Acima de	10% Mais Pobres Ganham Até	25% Mais Pobres Ganham Até	50% Ganham Até	25% Mais Ricos Acima de	10% Mais Ricos Acima de	10% Mais Pobres Ganham Até	25% Mais Pobres Ganham Até	50% Ganham Até	25% Mais Ricos Acima de
Mar-2000.....	69,4	74,8	65,7	62,0	65,2	67,3	68,1	62,0	60,0	61,6				
Mar-2001.....	65,8	70,1	65,2	58,9	59,6	68,7	65,9	59,2	56,1	57,8				
Mar-2002.....	71,2	64,2	59,7	54,0	52,8	64,6	65,3	58,2	55,7	53,1				
Mar-2003.....	67,4	55,8	51,3	47,0	51,3	62,3	58,4	51,5	48,3	50,3				
Mar-2004.....	63,8	60,1	52,9	48,3	50,1	60,5	59,4	51,2	49,5	50,3				
Mar-2005.....	59,6	62,5	53,7	49,1	46,7	62,0	62,6	55,1	50,7	46,9				
Mar-2006.....	62,8	61,6	51,7	47,6	44,8	63,1	61,8	53,3	49,1	45,0				
Mar-2007.....	69,5	67,1	58,5	50,4	49,2	70,1	61,9	55,4	47,8	50,3				
Mar-2008.....	79,7	71,3	59,0	48,3	51,8	70,5	66,7	56,5	49,5	52,0				
Mar-2009.....	95,2	68,9	60,3	45,6	48,9	73,7	65,1	53,5	46,7	49,1				
Abr-2009.....	88,7	70,2	60,1	49,0	48,8	75,5	65,1	53,5	49,9	49,0				
Mai-2009.....	94,4	71,2	59,9	48,9	48,6	75,8	64,9	53,3	49,9	48,9				
Jun-2009.....	87,2	71,6	59,9	48,9	46,8	78,6	64,6	55,1	49,8	47,0				
Jul-2009.....	98,9	73,2	59,8	48,8	48,4	78,2	64,5	55,8	49,8	48,6				
Ago-2009.....	98,6	73,5	59,6	48,8	48,4	78,1	65,9	55,9	49,6	48,6				
Set-2009.....	98,3	73,2	59,4	51,9	48,4	77,9	66,1	55,7	49,5	48,6				
Out-2009.....	97,8	73,1	59,3	48,5	48,1	77,6	66,3	54,5	49,0	48,3				
Nov-2009.....	97,7	72,8	58,9	48,1	47,9	76,9	66,0	54,4	48,7	47,8				
Dez-2009.....	97,6	78,5	58,6	47,9	47,6	76,8	68,3	55,4	48,7	47,8				
Jan-2010.....	103,6	77,1	58,6	50,6	47,5	77,0	70,3	57,3	51,3	47,7				
Fev-2010.....	97,1	76,7	58,5	51,4	46,7	77,3	70,4	57,3	51,0	46,9				
Mar-2010.....	95,4	76,3	57,5	50,3	46,2	77,0	69,8	56,7	50,7	46,6				
Varição Mensal Mar-2010/Fev-2010.....	-1,7	-0,5	-1,7	-2,3	-1,0	-0,5	-0,8	-1,0	-0,5	-0,7				
Varição no Ano Mar-2010/Dez-2009.....	-2,2	-2,7	-1,8	4,9	-2,8	0,2	2,2	2,4	4,2	-2,5				
Varição Anual Mar-2010/Mar-2009.....	0,2	10,8	-4,5	10,3	-5,5	4,5	7,2	5,9	8,7	-5,2				

Fonte: SEP, Convênio Saúde – Dieese e MTE/FAT.

(1) Inflator utilizado – ICV do Dieese. (2) Exclusivo os Assalariados e os Empregados Domésticos Assalariados que não tiveram remuneração no mês, os Trabalhadores Familiares sem remuneração salarial e os Trabalhadores que ganharam exclusivamente em espécie ou benefício. (3) Exclusivo os Assalariados que não tiveram remuneração no mês.

TABELA 9
ÍNDICES TRIMESTRAIS DO EMPREGO, DO RENDIMENTO MÉDIO REAL E DA MASSA DE RENDIMENTOS REAIS
DOS OCUPADOS E DOS ASSALARIADOS¹
REGIÃO METROPOLITANA DE SÃO PAULO – 2000-2010

Base: média de 1985 = 100

Trimestres	Ocupados ²			Assalariados ³		
	Emprego	Rendimento Médio Real	Massa de Rendimentos Reais	Emprego	Salário Médio Real	Massa Salarial Real
Mar-2000.....	131,8	64,5	84,9	116,4	63,7	74,1
Mar-2001.....	135,0	61,3	82,7	122,6	60,5	74,1
Mar-2002.....	134,0	54,7	73,2	120,9	55,7	67,3
Mar-2003.....	135,5	49,6	67,1	123,2	51,1	62,8
Mar-2004.....	136,7	51,6	70,5	122,0	53,1	64,7
Mar-2005.....	145,3	51,4	74,6	131,3	52,5	68,9
Mar-2006.....	147,7	51,2	75,6	137,5	51,9	71,2
Mar-2007.....	149,8	53,1	79,4	140,5	53,5	75,1
Mar-2008.....	157,9	54,3	85,6	152,1	54,8	83,3
Mar-2009.....	157,4	53,0	83,3	152,5	52,6	80,2
Abr-2009.....	157,9	53,4	84,3	152,8	53,5	81,6
Mai-2009.....	159,9	52,3	83,5	154,7	52,3	80,9
Jun-2009.....	160,5	52,1	83,6	155,3	52,7	81,7
Jul-2009.....	159,8	52,7	84,2	153,0	53,1	81,2
Ago-2009.....	161,1	54,0	86,9	154,7	54,2	83,8
Set-2009.....	160,4	54,1	86,7	154,3	53,8	83,0
Out-2009.....	163,3	53,2	86,8	158,5	52,7	83,5
Nov-2009.....	164,3	52,2	85,6	159,6	51,7	82,5
Dez-2009.....	166,1	53,3	88,5	161,0	52,9	85,1
Jan-2010.....	164,1	53,3	87,4	160,2	53,6	85,8
Fev-2010.....	164,9	52,9	87,2	162,4	52,9	85,9
Mar-2010.....	163,3	51,7	84,4	162,3	51,7	83,8
Varição Mensal						
Mar-2010/Fev-2010.....	-0,9	-2,3	-3,2	-0,1	-2,3	-2,4
Varição no Ano						
Mar-2010/Dez-2009.....	-1,7	-3,1	-4,7	0,8	-2,3	-1,5
Varição Anual						
Mar-2010/Mar-2009.....	3,8	-2,4	1,3	6,4	-1,7	4,6

Fonte: SEP, Convênio Seade - Dieese e MTE/FAT.

(1) Inflator utilizado - IGV do Dieese. (2) Incluem os Ocupados que não tiveram remuneração salarial e os Trabalhadores Familiares sem remuneração salarial e os Trabalhadores que ganharam exclusivamente em espécie ou benefício.

(3) Incluem os Assalariados que não tiveram remuneração no mês.

TABELA 10
RENDIMENTO REAL MÉDIO TRIMESTRAL DOS ASSALARIADOS NO SETOR PRIVADO,¹ POR SETOR DE ATIVIDADE
ECONÔMICA E CARTEIRA DE TRABALHO ASSINADA E NÃO-ASSINADA PELO ATUAL EMPREGADOR
REGIÃO METROPOLITANA DE SÃO PAULO – 2000-2010

Trimestres	Rendimento Real Médio Trimestral dos Assalariados no Setor Privado					
	Total	Setor de Atividade			Carteira de Trabalho	
		Indústria	Comércio	Serviços	Assinada	Não-Assinada
Mar-2000.....	1.583	1.810	1.217	1.574	1.740	1.113
Mar-2001.....	1.484	1.691	1.098	1.509	1.650	1.000
Mar-2002.....	1.358	1.546	1.074	1.357	1.485	954
Mar-2003.....	1.240	1.388	989	1.253	1.344	927
Mar-2004.....	1.274	1.425	1.069	1.266	1.396	908
Mar-2005.....	1.294	1.482	1.028	1.304	1.414	907
Mar-2006.....	1.274	1.376	1.036	1.288	1.404	843
Mar-2007.....	1.321	1.517	1.006	1.319	1.418	979
Mar-2008.....	1.329	1.454	997	1.353	1.434	940
Mar-2009.....	1.265	1.367	1.087	1.272	1.352	920
Abr-2009.....	1.293	1.430	1.065	1.292	1.371	980
Mai-2009.....	1.280	1.428	1.089	1.270	1.339	1.027
Jun-2009.....	1.290	1.397	1.034	1.317	1.351	1.028
Jul-2009.....	1.285	1.398	999	1.328	1.350	999
Ago-2009.....	1.302	1.424	1.024	1.333	1.378	956
Set-2009.....	1.300	1.474	1.030	1.299	1.377	951
Out-2009.....	1.282	1.481	1.061	1.251	1.359	929
Nov-2009.....	1.263	1.526	1.025	1.201	1.342	927
Dez-2009.....	1.297	1.539	1.101	1.237	1.360	1.014
Jan-2010.....	1.314	1.562	1.078	1.270	1.367	1.078
Fev-2010.....	1.298	1.499	1.070	1.286	1.347	1.055
Mar-2010.....	1.267	1.460	1.050	1.251	1.332	971

Fonte: SEP, Condição Saúde – Dieese e MTE/FAT.

(1) Inflator utilizado – IGV do Dieese. Valores em reais de março de 2010.

Nota: Exclui-se os Assalariados que não tiveram remuneração no mês.

TABELA 11
ÍNDICES DO RENDIMENTO REAL MÉDIO TRIMESTRAL DOS ASSALARIADOS NO SETOR PRIVADO,¹ POR SETOR DE ATIVIDADE ECONÔMICA E CARTEIRA DE TRABALHO ASSINADA E NÃO-ASSINADA PELO ATUAL EMPREGADOR REGIÃO METROPOLITANA DE SÃO PAULO – 2000-2010

Base: média de 1985 = 100

Trimestres	Índices do Rendimento Real Médio Trimestral dos Assalariados no Setor Privado					
	Total	Setor de Atividade			Carteira de Trabalho	
		Indústria	Comércio	Serviços	Assinada	Não-Assinada
Mar-2000.....	63,2	63,7	65,1	67,5	63,9	115,6
Mar-2001.....	59,3	59,5	58,7	64,7	60,6	103,8
Mar-2002.....	54,2	54,4	57,5	58,2	54,5	99,1
Mar-2003.....	49,5	48,8	52,9	53,7	49,3	96,3
Mar-2004.....	50,9	50,1	57,2	54,3	51,2	94,4
Mar-2005.....	51,7	52,1	55,0	55,9	51,9	94,2
Mar-2006.....	50,9	48,4	55,4	55,2	51,6	87,6
Mar-2007.....	52,8	53,4	53,8	56,6	52,1	101,7
Mar-2008.....	53,1	51,2	53,3	58,0	52,6	97,6
Mar-2009.....	50,5	48,1	58,2	54,5	49,6	95,6
Abr-2009.....	51,7	50,3	57,0	55,4	50,3	101,8
Mai-2009.....	51,1	50,2	58,3	54,5	49,2	106,7
Jun-2009.....	51,5	49,2	55,3	56,5	49,6	106,8
Jul-2009.....	51,3	49,2	53,5	57,0	49,6	103,8
Ago-2009.....	52,0	50,1	54,8	57,2	50,6	99,3
Set-2009.....	51,9	51,8	55,1	55,7	50,6	98,8
Out-2009.....	51,2	52,1	56,8	53,6	49,9	96,5
Nov-2009.....	50,4	53,7	54,8	51,5	49,3	96,3
Dez-2009.....	51,8	54,1	58,9	53,1	49,9	105,3
Jan-2010.....	52,5	55,0	57,7	54,5	50,2	112,0
Fev-2010.....	51,8	52,7	57,3	55,2	49,5	109,6
Mar-2010.....	50,6	51,3	56,2	53,6	48,9	100,9
Variação Mensal						
Mar-2010/Fev-2010.....	-2,3	-2,6	-1,9	-2,7	-1,1	-8,0
Variação no Ano						
Mar-2010/Dez-2009.....	-2,3	-5,2	-4,6	1,1	-2,1	-4,2
Variação Anual						
Mar-2010/Mar-2009.....	0,2	6,8	-3,5	-1,6	-1,5	5,6

Fonte: SEP, Convênio Seade – Dieese e MTE/FAF.

(1) Inflator utilizado – ICV do Dieese.

Nota: - Exclui-se os Assalariados que não tiveram remuneração no mês.

TABELA 12
RENDIMENTO MÉDIO NOMINAL MENSAL DOS OCUPADOS E DOS ASSALARIADOS NO TRABALHO PRINCIPAL
REGIÃO METROPOLITANA DE SÃO PAULO – 2003-2010

Meses	Em reais		Em reais	
	Occupados ¹	Assalariados ²	Occupados ¹	Assalariados ²
Jan-2003.....	842	920	1.077	1.136
Fev.....	852	919	1.099	1.190
Mar.....	849	901	1.099	1.126
Abr.....	932	993	1.138	1.187
Mai-2007.....	893	965	1.171	1.171
Jun.....	908	966	1.138	1.154
Jul.....	890	966	1.152	1.227
Ago.....	931	969	1.155	1.255
Set.....	901	982	1.095	1.134
Out.....	976	1.029	1.072	1.127
Nov.....	991	1.023	1.113	1.202
Dez.....	976	987	1.128	1.172
Jan-2004.....	963	1.050	1.167	1.234
Fev.....	910	974	1.137	1.200
Mar.....	950	1.011	1.119	1.157
Abr.....	955	1.053	1.126	1.188
Mai-2008.....	1.042	1.042	1.151	1.207
Jun.....	1.007	1.045	1.173	1.231
Jul.....	970	1.018	1.273	1.373
Ago.....	1.007	1.063	1.160	1.238
Set.....	982	1.082	1.206	1.264
Out.....	1.057	1.128	1.216	1.308
Nov.....	973	1.020	1.125	1.132
Dez.....	989	1.044	1.288	1.280
Jan-2005.....	1.033	1.099	1.196	1.257
Fev.....	996	1.062	1.152	1.189
Mar.....	1.005	1.083	1.211	1.280
Abr.....	1.052	1.125	1.262	1.293
Mai-2009.....	1.001	1.098	1.195	1.220
Jun.....	1.067	1.148	1.257	1.327
Jul.....	1.107	1.183	1.252	1.302
Ago.....	1.051	1.105	1.236	1.292
Set.....	1.040	1.140	1.191	1.263
Out.....	1.074	1.147	1.247	1.335
Nov.....	1.087	1.158	1.291	1.339
Dez.....	1.066	1.161	1.289	1.346
Jan-2006.....	1.094	1.162	1.274	1.326
Fev.....	1.045	1.085	1.241	1.267
Mar.....	1.008	1.090	1.237	1.300
Abr.....	1.060	1.131	1.268	1.441
Mai-2010.....	1.054	1.108	1.268	1.350
Jun.....	1.091	1.142	1.243	1.284
Jul.....	1.216	1.293	1.323	1.386
Ago.....	1.128	1.178		

Fonte: SEF, Convênio Seade – Dieese e MTE/FAF.

(1) Exclusivo os Assalariados e os Empregados Domésticos Assalariados que não tiveram remuneração no mês, os Trabalhadores Familiares sem remuneração salarial e os Trabalhadores que ganharam exclusivamente em espécie ou benefício. (2) Exclusivo os Assalariados que não tiveram remuneração no mês.

Nota: Para o cálculo dos rendimentos reais, utilizam-se os dados trimestrais. Os rendimentos mensais estão sujeitos a variações superiores àquelas admitidas para diluição dos dados da PED-RMSP.

PIA – População em Idade Ativa: população com 10 anos e mais.

PEA – População Economicamente Ativa: parcela da PIA que está ocupada ou desempregada.

Ocupados: indivíduos que nos 7 dias anteriores ao da entrevista:

- possuem trabalho remunerado exercido regularmente;
- possuem trabalho remunerado exercido de forma irregular, desde que não estejam procurando trabalho diferente do atual;
- possuem trabalho não-remunerado de ajuda em negócios de parentes, ou remunerado em espécie/benefício, sem procura de trabalho;
- excluem-se as pessoas que de forma bastante excepcional fizeram algum trabalho nesse período.

Desempregados: indivíduos que se encontram em uma das seguintes situações:

- Desemprego Aberto: pessoas que procuraram trabalho de maneira efetiva nos 30 dias anteriores ao da entrevista e não exerceram nenhum trabalho nos 7 últimos dias;
- Desemprego Oculto pelo Trabalho Precário: pessoas que realizam algum trabalho remunerado eventual de auto-ocupação, ou seja, sem qualquer perspectiva de continuidade e previsibilidade, ou realizam trabalho não-remunerado em ajuda de negócios de parentes e que procuraram mudar de trabalho nos 30 dias anteriores ao da entrevista ou que, não tendo procurado neste período, o fizeram sem êxito até 12 meses atrás;
- Desemprego Oculto pelo Desalento e Outros: pessoas que não possuem trabalho e nem procuraram nos últimos 30 dias, por desestímulo do mercado de trabalho ou por circunstâncias fortuitas, mas apresentaram procura efetiva de trabalho nos últimos 12 meses.

Inativos (maiores de 10 anos): parcela da PIA que não está ocupada ou desempregada.

Rendimento do trabalho: rendimento monetário bruto (sem descontos de imposto de renda e previdência social) efetivamente recebido, referente ao trabalho realizado no mês imediatamente anterior ao da pesquisa. Para os assalariados, são considerados descontos por falta, etc. ou acréscimos devidos a horas extras, gratificações, etc. Não são computados o 13º salário e os benefícios indiretos. Para os empregadores, os autônomos e as demais posições é considerada a retirada mensal, não incluindo os lucros do trabalho, da empresa ou do negócio.

PRINCIPAIS INDICADORES

Taxa de Desemprego Total: proporção da PEA que se encontra na situação de desemprego – total, aberto e oculto.

Taxa de Participação: proporção de pessoas com 10 anos e mais incorporadas ao mercado de trabalho como ocupadas ou desempregadas.

Índice de Ocupação: nível de ocupação alcançado em determinado trimestre em relação ao nível médio do ano de 1985. Este indicador é apresentado também segundo ramos de atividade (tendo como base o nível de abril de 1988).

Rendimentos: rendimento real trimestral dos ocupados e assalariados no trabalho principal – apresentados os valores médios e os máximos recebidos pelos 10% e 25% mais pobres, 50% (mediana) e valores mínimos recebidos pelos 25% e 10% mais ricos. Além disto, são apresentadas as evoluções dos índices tendo por base a média de 1985=100.

A Fundação Sistema Estadual de Análise de Dados – Seade, em colaboração com o Departamento Intersindical de Estatística e Estudos Socioeconômicos – Dieese, vem divulgando sistematicamente os resultados da Pesquisa de Emprego e Desemprego – PED-RMSP, desde janeiro de 1985. Trata-se de uma pesquisa domiciliar que, a cada mês, investiga uma amostra de aproximadamente 3.000 domicílios localizados na Região Metropolitana de São Paulo. Suas informações são apresentadas agregadas em trimestres móveis. Por exemplo, a taxa de desemprego de janeiro corresponde ao trimestre móvel novembro, dezembro e janeiro. A taxa de fevereiro corresponde ao trimestre móvel dezembro, janeiro e fevereiro. A qualidade de seus indicadores e as inovações metodológicas introduzidas fazem da PED uma das principais fontes de referência sobre a conjuntura do mercado de trabalho metropolitano. Por estas razões, outros Estados brasileiros passaram a realizar a pesquisa nas regiões metropolitanas de Belo Horizonte, Porto Alegre, Recife, Salvador e o Distrito Federal.



GOVERNO DO ESTADO DE SÃO PAULO
Secretaria de Economia e Planejamento

SEADE

Fundação Sistema Estadual de Análise de Dados
Av. Cásper Líbero 478 CEP 01033-000 Caixa Postal 2658
CEP 01060-970 São Paulo SP www.seade.gov.br
Fone (11) 3324.7200 Fax (11) 3324.7324
geadi@seade.gov.br ouvidoria@seade.gov.br

DIEESE

DEPARTAMENTO INTERSINDICAL DE ESTATÍSTICA E ESTUDOS SOCIOECONÔMICOS
Rua Ministro Godói, 310 - Perdizes - São Paulo - SP - Tel: 11 3874-5366
Fax: 11 3874-5291 - CEP 05001-900 - www.dieese.org.br - en@dieese.org.br

Apoio: Ministério do Trabalho e Emprego – MTE. Fundo de Amparo ao Trabalhador – FAT.
Secretaria do Emprego e Relações do Trabalho – Sert.

