

OUTUBRO DE 2009

Taxa de desemprego diminui

- Crescimento da ocupação reduz desemprego
- Todos os setores analisados elevaram seu nível de ocupação
- Setor privado é responsável pelo aumento do assalariamento total
- Rendimentos interrompem crescimento, em setembro
- Massas de rendimentos de ocupados e assalariados mantêm crescimento na comparação de 12 meses

Anexo estatístico
Principais conceitos

RESULTADOS DO MÊS

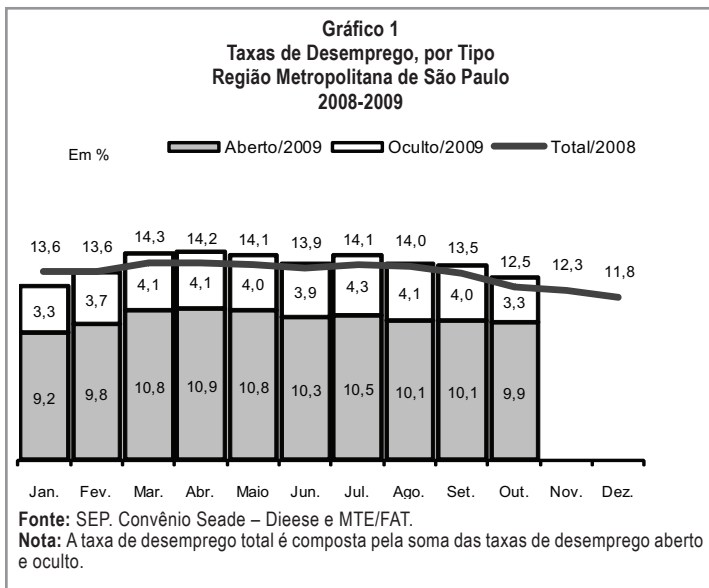
1. As informações da Pesquisa de Emprego e Desemprego – PED, realizada pela Fundação Seade e pelo Dieese, mostram que a **taxa de desemprego** total diminuiu em outubro, ao passar de 14,1%, no mês anterior, para os atuais 13,2%. Segundo suas componentes, tal resultado refletiu a redução da taxa de desemprego oculto (de 4,0% para 3,3%) e, em menor medida, da taxa de desemprego aberto (de 10,1% para 9,9%) (Gráfico 1).
2. Em outubro, o contingente de desempregados foi estimado em 1.398 mil pessoas, 84 mil a menos do que no mês anterior. Este resultado deveu-se à criação de 162 mil ocupações, número superior às 78 mil pessoas que se incorporaram à força de trabalho da região (Tabela 1). A **taxa de participação** aumentou de 63,1% para 63,5%, no período em análise.

Tabela 1
Estimativas do Número de Pessoas de 10 Anos e Mais, segundo Condição de Atividade
Região Metropolitana de São Paulo
Outubro/08-Outubro/09

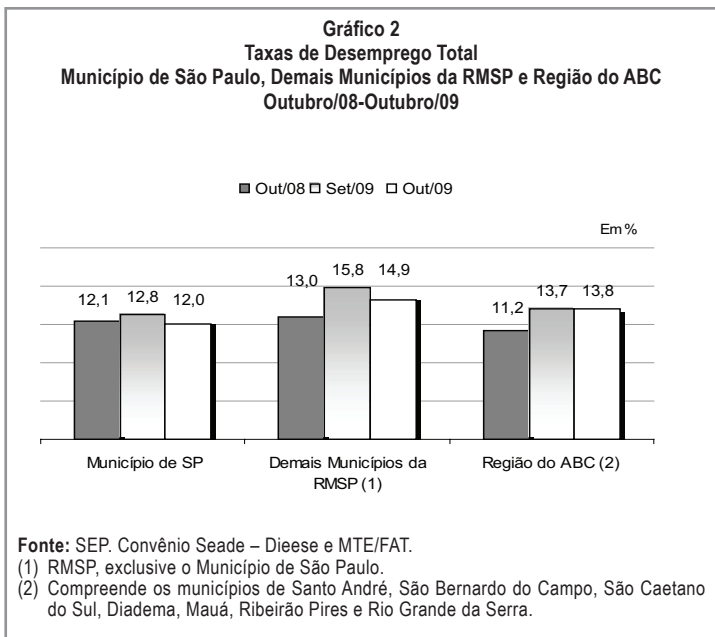
Condição de Atividade	Estimativas (em mil pessoas)			Variações			
				Absoluta (em mil pessoas)		Relativa (%)	
	Out/08	Set/09	Out/09	Out-09/ Set-09	Out-09/ Out-08	Out-09/ Set-09	Out-09/ Out-08
POPULAÇÃO EM IDADE ATIVA	16.460	16.662	16.681	19	221	0,1	1,3
População Economicamente Ativa	10.501	10.514	10.592	78	91	0,7	0,9
Ocupados	9.188	9.032	9.194	162	6	1,8	0,1
Desempregados	1.313	1.482	1.398	-84	85	-5,7	6,5
Em Desemprego Aberto	893	1.061	1.048	-13	155	-1,2	17,4
Em Desemprego Oculto pelo Trabalho Precário	313	302	247	-55	-66	-18,2	-21,1
Em Desemprego Oculto pelo Desalento	107	119	103	-16	-4	-13,4	-3,7
Inativos com 10 Anos e Mais	5.959	6.148	6.089	-59	130	-1,0	2,2

Fonte: SEP. Convênio Seade – Dieese e MTE/FAT.

Nota: Projeções populacionais atualizadas. Ver Nota Técnica 10.



3. Entre setembro e outubro, nos três domínios geográficos para os quais os indicadores da PED são calculados, a taxa de desemprego total diminuiu no Município de São Paulo (de 12,8% para 12,0%) e no conjunto dos demais municípios da RMSP, exceto a capital (de 15,8% para 14,9%) e permaneceu relativamente estável na região do ABC (de 13,7% para 13,8%) (Gráfico 2).



4. O **nível de ocupação** cresceu 1,8% em outubro. O contingente de ocupados foi estimado em 9.194 mil pessoas, 162 mil a mais do que em setembro (Tabela 2). Todos os setores analisados aumentaram seu nível de ocupação: **Indústria** (2,4%, ou criação de mais 37 mil postos de trabalho); **Serviços** (1,6%, ou 80 mil); **Comércio** (1,8%, ou 25 mil); e agregado **Outros Setores** – Construção Civil, Serviços Domésticos, entre outros (1,9% ou 20 mil).

Tabela 2
Estimativas do Número de Ocupados, segundo Setores de Atividade
Região Metropolitana de São Paulo
Outubro/08-Outubro/09

Setores de Atividade	Estimativas (em mil pessoas)			Variações			
				Absoluta (em mil pessoas)		Relativa (%)	
	Out/08	Set/09	Out/09	Out-09/ Set-09	Out-09/ Out-08	Out-09/ Set-09	Out-09/ Out-08
Total	9.188	9.032	9.194	162	6	1,8	0,1
Indústria	1.727	1.563	1.600	37	-127	2,4	-7,4
Comércio	1.433	1.400	1.425	25	-8	1,8	-0,6
Serviços	5.026	4.995	5.075	80	49	1,6	1,0
Outros (1)	1.002	1.074	1.094	20	92	1,9	9,2

Fonte: SEP. Convênio Seade – Dieese e MTE/FAT.
 (1) Incluem Construção Civil, Serviços Domésticos, etc.

5. Por **posição na ocupação**, o total de assalariados aumentou 2,7%, devido ao crescimento do setor privado (criação de 189 mil novas ocupações), que mais que compensou a redução de 24 mil empregos no setor público. No segmento privado, cresceram os contingentes de assalariados com e sem carteira de trabalho assinada (143 mil e 46 mil respectivamente). O número de trabalhadores autônomos diminuiu em 25 mil pessoas e o de ocupados nas demais posições aumentou em 23 mil (Tabela 3).

Tabela 3

**Estimativas do Número de Ocupados, segundo Posição na Ocupação
Região Metropolitana de São Paulo
Outubro/08-Outubro/09**

Posição na Ocupação	Estimativas (em mil pessoas)			Variações			
				Absoluta (em mil pessoas)		Relativa (%)	
	Out/08	Set/09	Out/09	Out-09/ Set-09	Out-09/ Out-08	Out-09/ Set-09	Out-09/ Out-08
TOTAL DE OCUPADOS	9.188	9.032	9.194	162	6	1,8	0,1
Total de Assalariados (1)	6.376	6.097	6.261	164	-115	2,7	-1,8
Setor Privado	5.669	5.346	5.535	189	-134	3,5	-2,4
Com Carteira Assinada	4.429	4.362	4.505	143	76	3,3	1,7
Sem Carteira Assinada	1.240	984	1.030	46	-210	4,7	-16,9
Setor Público	698	750	726	-24	28	-3,2	4,0
Autônomos	1.590	1.680	1.655	-25	65	-1,5	4,1
Demais Posições (2)	1.222	1.255	1.278	23	56	1,8	4,6

Fonte: SEP. Convênio Seade – Dieese e MTE/FAT.

(1) Inclui os que não informaram o segmento em que trabalham.

(2) Incluem empregadores, empregados domésticos, donos de negócio familiar, trabalhadores familiares sem remuneração, profissionais liberais e outras posições ocupacionais.

6. Entre agosto e setembro de 2009, após dois meses consecutivos de crescimento, o **rendimento** médio real dos ocupados variou positivamente (0,4%) e o dos assalariados, negativamente (-0,6%), passando a valer R\$ 1.288 e R\$ 1.341, respectivamente (Tabela 4). A **massa de rendimentos** dos ocupados manteve-se relativamente estável (-0,2%) (Gráfico 4) e a dos assalariados decresceu 1,0%, neste último como resultado, principalmente, do desempenho negativo do rendimento médio.

Tabela 4

Rendimento Médio Real (1) dos Ocupados e Assalariados, segundo Categorias Seleccionadas, e dos Trabalhadores Autônomos
Região Metropolitana de São Paulo
Setembro/08-Setembro/09

Categorias Seleccionadas	Rendimentos (em reais de setembro de 2009)			Variações (%)	
	Set/08	Ago/09	Set/09	Set-09/ Ago-09	Set-09/ Set-08
TOTAL DE OCUPADOS	1.252	1.284	1.288	0,4	2,9
Total de Assalariados (2)	1.273	1.348	1.341	-0,6	5,3
Setor Privado	1.189	1.251	1.249	-0,2	5,1
Indústria	1.385	1.368	1.417	3,5	2,3
Comércio	945	984	990	0,6	4,9
Serviços	1.176	1.281	1.248	-2,6	6,1
Com Carteira Assinada	1.267	1.324	1.323	-0,1	4,5
Sem Carteira Assinada	900	919	914	-0,5	1,6
Trabalhadores Autônomos	974	953	971	1,9	-0,3

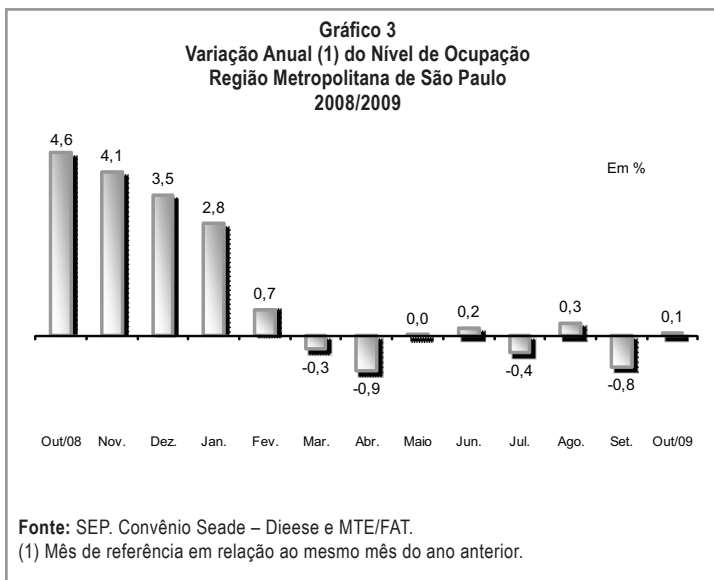
Fonte: SEP. Convênio Seade – Dieese e MTE/FAT.

(1) Inflator utilizado: ICV – Dieese.

(2) Inclui setor público.

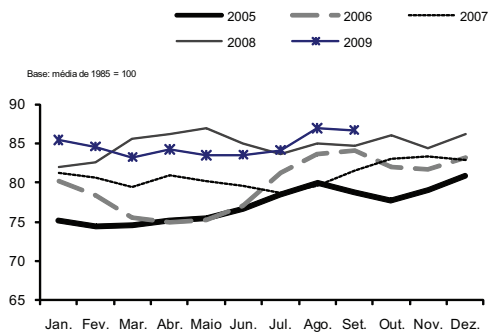
COMPORTAMENTO EM 12 MESES

- Em outubro de 2009, a **taxa de desemprego** total na RMSP (13,2%) situou-se acima da verificada no mesmo mês do ano anterior (12,5%). No período, a taxa de desemprego aberto elevou-se de 8,5% para 9,9% e a de desemprego oculto diminuiu de 4,0% para 3,3%. A taxa de desemprego oculto pelo trabalho precário passou de 3,0% para 2,4% e a de desemprego oculto pelo desalento permaneceu em 1,0%.
- No mesmo período, o contingente de desempregados aumentou em 85 mil pessoas, resultado da relativa estabilidade do nível de ocupação (criação de apenas seis mil postos de trabalho), desempenho insuficiente para absorver as 91 mil pessoas que ingressaram no mercado de trabalho. A **taxa de participação** passou de 63,8% para 63,5%, no período em análise.
- O **nível de ocupação** praticamente não variou (0,1%), resultado semelhante ao verificado na maioria dos últimos meses, nessa base de comparação (Gráfico 3). Entre os setores de atividade analisados, aumentou o nível de ocupação no agregado **Outros Setores** (92 mil ocupações, ou 9,2%) e nos **Serviços** (49 mil, ou 1,0%) e diminuiu na **Indústria** (127 mil, ou 7,4%) e, em menor medida, no **Comércio** (8 mil ou 0,6%).



10. O assalariamento total reduziu-se em 1,8%, devido à retração do setor privado (2,4%), apenas parcialmente compensada pelo crescimento do emprego público (4,0%). No segmento privado, aumentou o número de assalariados com carteira de trabalho assinada (1,7%) e diminuiu o dos sem carteira assinada (16,9%). No período, cresceram o contingente de trabalhadores autônomos (4,1%) e o daqueles classificados nas demais posições ocupacionais (4,6%) (Tabela 3).
11. Entre setembro de 2008 e de 2009, aumentaram os **rendimentos** médios reais de ocupados (2,9%) e assalariados (5,3%). As **massas de rendimentos** de ocupados (Gráfico 4) e assalariados elevaram-se em 2,3% e 2,5%, respectivamente, como resultado, basicamente, do aumento do rendimento médio real.

Gráfico 4
Índices da Massa de Rendimentos Reais (1) dos Ocupados (2)
Região Metropolitana de São Paulo
2005-2009



Fonte: SEP. Convênio Seade – Dieese e MTE/FAT.

(1) Inflator utilizado: ICV – Dieese.

(2) Incluem os ocupados que não tiveram remuneração no mês e excluem os trabalhadores familiares sem remuneração e os trabalhadores que ganharam exclusivamente em espécie ou benefício.

TABELA 1

ESTIMATIVA DA POPULAÇÃO TOTAL E ECONOMICAMENTE ATIVA E DOS INATIVOS MAIORES DE 10 ANOS, TAXAS GLOBAIS DE PARTICIPAÇÃO E TAXAS DE DESEMPREGO TOTAL
REGIÃO METROPOLITANA DE SÃO PAULO – 1999-2009

Trimestres	População Economicamente Ativa						Inativos Maiores de 10 Anos			Taxas (%)		População Total (Números Absolutos ¹)
	Total		Ocupados		Desempregados		Números Absolutos ¹	Índice ²	Participação (PEA/PIA)	Desemp. Total (DES/PEA)		
	Números Absolutos ¹	Índice ²	Números Absolutos ¹	Índice ²	Números Absolutos ¹	Índice ²						
Out-1999.....	9.060	140,8	7.339	130,3	1.721	213,5	5.459	127,6	62,4	19,0	19.770	
Out-2000.....	9.304	144,6	7.787	138,3	1.517	188,2	5.487	128,3	62,9	16,3	19.789	
Out-2001.....	9.502	147,6	7.763	137,9	1.739	215,8	5.485	128,3	63,4	18,3	19.807	
Out-2002.....	9.706	150,8	7.862	139,6	1.844	228,8	5.483	128,2	63,9	19,0	19.826	
Out-2003.....	9.885	153,6	7.868	139,7	2.017	250,2	5.512	128,9	64,2	20,4	19.844	
Out-2004.....	10.038	156,0	8.271	146,9	1.767	219,2	5.573	130,3	64,3	17,6	19.862	
Out-2005.....	9.986	155,2	8.298	147,4	1.688	209,4	5.840	136,6	63,1	16,9	19.881	
Out-2006.....	10.101	156,9	8.626	153,2	1.475	183,0	5.932	138,7	63,0	14,6	19.918	
Out-2007.....	10.266	159,5	8.788	156,1	1.478	183,4	5.978	139,8	63,2	14,4	19.936	
Out-2008.....	10.501	163,2	9.188	163,2	1.313	162,9	5.959	139,3	63,8	12,5	19.973	
Nov-2008.....	10.514	163,4	9.221	163,8	1.293	160,4	5.965	139,5	63,8	12,3	19.770	
Dez.....	10.509	163,3	9.269	164,6	1.240	153,8	5.988	140,0	63,7	11,8	19.789	
Jan-2009.....	10.437	162,2	9.132	162,2	1.305	161,9	6.078	142,1	63,2	12,5	19.807	
Fev.....	10.350	160,8	8.953	159,0	1.397	173,3	6.183	144,6	62,6	13,5	19.826	
Mar.....	10.411	161,8	8.860	157,4	1.551	192,4	6.141	143,6	62,9	14,9	19.844	
Abr.....	10.456	162,5	8.888	157,9	1.568	194,5	6.114	143,0	63,1	15,0	19.862	
Mai.....	10.567	164,2	9.003	159,9	1.564	194,0	6.021	140,8	63,7	14,8	19.881	
Jun.....	10.529	163,6	9.034	160,5	1.495	185,5	6.078	142,1	63,4	14,2	19.899	
Jul.....	10.557	164,0	8.995	159,8	1.562	193,8	6.068	141,9	63,5	14,8	19.918	
Ago.....	10.569	164,2	9.068	161,1	1.501	186,2	6.075	142,0	63,5	14,2	19.936	
Set.....	10.514	163,4	9.032	160,4	1.482	183,9	6.148	143,8	63,1	14,1	19.955	
Out.....	10.592	164,6	9.194	163,3	1.398	173,4	6.089	142,4	63,5	13,2	19.973	
Varição Mensal												
Out-2009/Set-2009.....	0,7		1,8		-5,7		-1,0		0,6			
Varição no Ano												
Out-2009/Dez-2008.....	0,8		-0,8		12,7		1,7		-0,3			
Varição Anual												
Out-2009/Out-2008.....	0,9		0,1		6,5		2,2		-0,5			

Fonte: SEF, Convênio Seade – Dieese e MTE/FAT.

(1) Em 1.000 pessoas. (2) Base: média de 1985 = 100.

Nota: Projeções populacionais atualizadas. Ver Nota Técnica nº 10.

TABELA 2
TAXAS DE DESEMPREGO, POR TIPO
RMSP, MUNICÍPIO DE SÃO PAULO E DEMAIS MUNICÍPIOS DA RMSP – 1999-2009

Em porcentagem

Trimestres	Taxas de Desemprego, por Tipo										
	RMSP			Município de São Paulo			Demais Municípios da RMSP				
	Total	Aberto	Oculto		Total	Aberto	Oculto	Total	Aberto	Oculto	Total
			Precatório	Desalento							
Out-1999.....	19,0	11,6	7,4	5,3	2,1	17,4	10,4	7,0	21,8	13,7	8,1
Out-2000.....	16,3	10,4	5,9	4,1	1,8	14,5	9,5	5,1	19,0	11,8	7,2
Out-2001.....	18,3	11,9	6,4	4,6	1,7	17,0	11,5	5,5	20,3	12,5	7,7
Out-2002.....	19,0	12,3	6,7	4,7	2,0	18,2	12,0	6,2	20,1	12,7	7,4
Out-2003.....	20,4	13,2	7,2	5,3	1,9	18,7	12,3	6,4	22,7	14,4	8,4
Out-2004.....	17,6	10,8	6,8	5,1	1,7	17,2	10,8	6,4	18,2	10,8	7,4
Out-2005.....	16,9	10,6	6,3	4,6	1,7	15,8	9,9	5,9	18,3	11,6	6,8
Out-2006.....	14,6	9,6	5,0	3,7	1,3	13,0	8,4	4,6	16,9	11,2	5,6
Out-2007.....	14,4	10,0	4,4	3,2	1,1	14,0	9,8	4,2	14,9	10,4	4,5
Out-2008.....	12,5	8,5	4,0	3,0	1,0	12,1	8,4	3,7	13,0	8,7	4,4
Nov-2008.....	12,3	8,6	3,7	2,8	0,9	11,8	8,3	3,4	12,9	8,9	4,0
Dez.....	11,8	8,3	3,5	2,5	1,0	11,0	7,9	3,2	12,9	9,0	3,9
Jan-2009.....	12,5	9,2	3,3	2,3	1,0	11,2	8,1	3,1	14,2	10,6	3,6
Fev.....	13,5	9,8	3,7	2,6	1,1	12,3	8,8	3,5	15,0	11,1	3,9
Mar.....	14,9	10,8	4,1	2,9	1,2	14,2	10,1	4,1	15,7	11,7	4,0
Abr.....	15,0	10,9	4,1	3,0	1,1	14,6	10,4	4,2	15,5	11,5	4,0
Mai.....	14,8	10,8	4,0	3,0	1,0	14,0	10,1	3,9	15,8	11,7	4,1
Jun.....	14,2	10,3	3,9	3,0	0,9	13,1	9,5	3,6	15,8	11,4	4,4
Jul.....	14,8	10,5	4,3	3,2	1,1	13,4	9,7	3,7	16,6	11,6	5,1
Ago.....	14,2	10,1	4,1	2,9	1,1	13,1	9,5	3,6	15,8	11,1	4,7
Set.....	14,1	10,1	4,0	2,8	1,1	12,8	9,3	3,6	15,8	11,3	4,5
Out.....	13,2	9,9	3,3	2,4	1,0	12,0	8,9	3,1	14,9	11,3	3,6
Varição Mensal Out-2009/Set-2009.....	-6,4	-2,0	-17,5	-14,3	-9,1	-6,3	-4,3	-13,9	-5,7	0,0	-20,0
Varição no Ano Out-2009/Dez-2008.....	11,9	19,3	-5,7	-4,0	0,0	9,1	12,7	-3,1	15,5	25,6	-7,7
Varição Anual Out-2009/Out-2008.....	5,6	16,5	-17,5	-20,0	0,0	-0,8	6,0	-16,2	14,6	29,9	-18,2

Fonte: SEP, Convênio Seade - Dieese e MTE/FAT.

TABELA 3
TAXAS DE DESEMPREGO, POR ATRIBUTOS PESSOAIS
REGIÃO METROPOLITANA DE SÃO PAULO – 1999-2009

Em porcentagem

Trimestres	Taxas de Desemprego, por Atributos Pessoais											Experiência Anterior de Trabalho	
	Total	Sexo		Idade				Posição no Domicílio		Experiência			
		Homens	Mulheres	10 a 14 Anos	15 a 17 Anos	18 a 24 Anos	25 a 39 Anos	40 Anos e Mais	Chefe	Demais	Com Experiência	Sem Experiência	
Out-1999.....	19,0	16,9	21,5	47,7	27,1	15,1	12,4	11,7	24,4	16,5	2,5		
Out-2000.....	16,3	14,0	19,1	45,3	22,7	13,3	9,9	9,3	21,5	13,9	2,4		
Out-2001.....	18,3	15,5	21,6	47,8	27,4	14,3	11,5	10,8	23,8	15,8	2,5		
Out-2002.....	19,0	16,7	21,7	52,4	49,1	28,5	14,7	11,2	24,6	16,5	2,5		
Out-2003.....	20,4	18,3	22,9	48,4	52,3	30,6	16,8	12,3	26,2	17,8	2,6		
Out-2004.....	17,6	15,4	20,3	40,2	49,8	28,0	13,9	9,7	23,4	14,8	2,9		
Out-2005.....	16,9	14,3	19,8	37,5	46,7	26,1	10,0	9,3	22,5	14,7	2,2		
Out-2006.....	14,6	12,5	17,0	37,0	46,8	23,2	8,7	7,9	19,5	12,5	2,1		
Out-2007.....	14,4	12,0	17,1	28,9	46,1	24,2	8,3	7,8	19,2	12,4	2,0		
Out-2008.....	12,5	9,8	15,5	53,4	41,9	20,0	7,0	6,4	17,1	10,5	2,0		
Nov-2008.....	12,3	9,9	14,9	54,4	42,7	19,5	6,6	6,2	16,8	10,4	1,9		
Dez.....	11,8	9,3	14,7	41,9	40,5	19,4	6,4	6,0	16,2	10,1	1,7		
Jan-2009.....	12,5	10,5	14,8	34,8	42,1	21,2	6,7	6,4	17,1	10,9	1,6		
Fev.....	13,5	11,2	16,0	34,4	42,0	22,8	7,6	7,5	18,0	11,9	1,5		
Mar.....	14,9	12,8	17,2	44,1	46,7	25,0	7,8	8,6	19,7	13,2	1,7		
Abr.....	15,0	12,7	17,7	48,1	47,2	24,5	8,3	8,9	19,6	13,2	1,8		
Mai.....	14,8	12,2	17,6	39,3	50,7	23,8	8,2	8,5	19,4	12,9	1,8		
Jun.....	14,2	11,8	17,0	39,7	49,3	23,5	7,9	8,4	18,7	12,5	1,7		
Jul.....	14,8	12,2	17,7	45,9	49,3	24,5	8,1	8,5	19,6	13,0	1,8		
Ago.....	14,2	11,9	16,8	56,8	47,2	24,8	7,2	7,9	19,0	12,4	1,8		
Set.....	14,1	11,8	16,7	52,2	45,4	24,5	7,3	7,8	18,9	12,2	1,9		
Out.....	13,2	11,1	15,6	46,9	43,2	23,3	6,8	7,2	17,7	11,3	1,9		
Varição Mensal													
Out-2009/Set-2009.....	-6,4	-5,9	-6,6	-10,2	-4,8	-4,9	-6,8	-7,7	-6,3	-7,4	0,0		
Varição no Ano													
Out-2009/Dez-2008.....	11,9	19,4	6,1	11,9	6,7	20,1	6,3	20,0	9,3	11,9	11,8		
Varição Anual													
Out-2009/Out-2008.....	5,6	13,3	0,6	-12,2	3,1	16,5	-2,9	12,5	3,5	7,6	-5,0		

Fonte: SEP, Convênio Seade – Dieese e MTE/FAT.

TABELA 4
ÍNDICES DO NÍVEL DE OCUPAÇÃO, POR SETOR DE ATIVIDADE ECONÔMICA E POSIÇÃO NA OCUPAÇÃO
REGIÃO METROPOLITANA DE SÃO PAULO – 1989-2009

Base: média de 1985 = 100

Trimestres	Índice do Nível de Ocupação											
	Total Geral	Setor de Atividade Econômica					Posição na Ocupação					Total de Autônomos
		Indústria	Comércio	Serviços	Outros ²	Total	Assalariados ¹			Setor Público ³		
							Com Carteira Assinada	Sem Carteira Assinada	Total			
Out-1999	130,3	77,7	149,1	170,2	117,4	112,9	113,0	99,2	199,9	117,6	184,1	
Out-2000	138,3	85,8	156,2	177,2	129,0	122,0	122,0	104,8	230,6	127,7	191,6	
Out-2001	137,9	80,9	154,8	179,4	133,0	122,8	126,0	108,7	234,9	107,7	195,6	
Out-2002	139,6	84,1	159,7	177,6	139,0	123,4	125,9	107,4	242,9	111,8	199,0	
Out-2003	139,7	78,6	160,8	183,2	134,7	123,3	124,4	113,0	227,8	120,5	201,9	
Out-2004	146,9	85,3	160,7	192,9	142,9	131,1	132,0	118,0	252,0	129,6	208,4	
Out-2005	147,4	88,3	171,7	191,0	132,8	134,0	138,3	120,7	249,2	112,0	206,1	
Out-2006	153,2	90,8	169,8	203,1	135,6	143,4	145,8	128,7	253,5	133,6	196,1	
Out-2007	156,1	93,1	170,7	206,5	140,6	148,4	152,7	137,5	248,7	126,6	196,8	
Out-2008	163,2	93,8	180,8	219,5	141,9	161,4	167,9	152,0	268,0	125,7	186,3	
Nov-2008	163,8	95,6	178,0	217,9	150,1	162,0	169,0	154,1	263,0	124,6	186,9	
Dez-2008	164,6	94,1	187,1	218,6	148,4	161,0	168,8	153,9	262,3	118,5	194,4	
Jan-2009	162,2	92,7	186,6	215,0	144,8	158,1	166,0	152,9	248,7	113,4	188,3	
Fev-2009	159,0	88,9	185,2	213,1	137,1	154,6	161,4	149,0	239,9	116,1	188,9	
Mar-2009	157,4	89,0	171,1	213,2	139,2	152,5	158,4	147,1	229,7	121,2	188,0	
Abr-2009	157,9	85,9	170,4	215,9	143,4	152,8	157,9	145,8	234,3	126,4	190,7	
Mai-2009	159,9	87,5	170,3	217,5	150,4	154,7	160,5	148,6	235,3	123,2	191,0	
Jun-2009	160,5	85,8	180,0	216,6	150,9	155,3	161,9	151,6	226,5	120,5	192,7	
Jul-2009	159,8	85,9	183,8	213,7	150,4	153,0	159,5	149,7	221,5	118,3	200,3	
Ago-2009	161,1	84,7	183,1	217,8	151,5	154,7	159,8	150,6	217,6	128,9	199,8	
Set-2009	160,4	84,9	176,6	218,2	152,1	154,3	158,3	149,7	212,6	135,0	196,9	
Out-2009	163,3	86,9	179,8	221,7	154,9	158,5	163,9	154,6	222,6	130,7	193,9	
Variação Mensal												
Out-2009/Set-2009	1,8	2,4	1,8	1,6	1,9	2,7	3,5	3,3	4,7	-3,2	-1,5	
Variação no Ano												
Out-2009/Dez-2008	-0,8	-7,7	-3,9	1,4	4,4	-1,5	-2,9	0,4	-15,2	10,3	-0,2	
Variação Anual												
Out-2009/Out-2008	0,1	-7,4	-0,6	1,0	9,2	-1,8	-2,4	1,7	-16,9	4,0	4,1	

Variação Mensal

Out-2009/Set-2009

Variação no Ano

Out-2009/Dez-2008

Variação Anual

Out-2009/Out-2008

Fonte: SEP, Coniênio Seade - Dicese e MTE/FAT.

(1) Excluem os Empregados Domésticos e incluem os que não informaram o segmento em que trabalham. (2) Englobam: Construção Civil, Serviços Domésticos, etc. (3) Inclui os estatutários e celetistas que trabalham em instituições públicas (governos Municipal, Estadual, Federal, Empresa de Economia Mista, Autarquia, Fundação, etc.).

TABELA 5
ÍNDICES DO NÍVEL DE OCUPAÇÃO, POR RAMO DE ATIVIDADE
REGIÃO METROPOLITANA DE SÃO PAULO – 1999-2009

Base: abril 1988 = 100

Trimestres	Índices do Nível de Ocupação											
	Total Geral	Indústria							Construção Civil	Comércio	Serviços Domésticos	Outros
		Total	Metal-Mecânica	Química e Borracha	Vestuário e Têxtil	Alimentação	Gráfica e Papel	Outras				
Out-1999.....	117,0	70,0	58,6	67,9	63,7	72,3	113,9	91,7	52,6	137,6	144,5	78,6
Out-2000.....	124,2	77,3	64,1	79,0	80,9	73,6	104,7	98,7	65,3	144,1	149,8	125,0
Out-2001.....	123,8	72,9	63,7	64,7	70,8	80,8	113,8	87,1	89,6	142,8	149,3	69,6
Out-2002.....	125,4	75,7	61,2	71,0	86,2	83,3	102,2	94,3	90,8	147,4	153,1	110,7
Out-2003.....	125,4	70,8	59,9	68,4	65,9	71,9	98,1	98,2	84,5	148,4	156,6	55,4
Out-2004.....	131,9	76,8	63,4	70,8	72,7	82,8	118,2	105,4	72,5	148,3	162,8	162,5
Out-2005.....	132,3	79,5	68,5	77,9	83,6	85,6	103,3	94,1	79,3	158,4	156,0	60,7
Out-2006.....	137,5	81,8	70,2	87,6	82,3	82,0	110,4	99,3	78,9	156,7	154,6	108,9
Out-2007.....	140,1	83,8	73,7	86,4	82,6	79,5	118,5	99,9	90,8	157,5	157,5	94,6
Out-2008.....	146,5	84,4	76,8	67,6	87,6	85,6	127,8	96,1	102,4	166,8	152,4	100,0
Nov-2008.....	147,0	86,1	80,1	70,3	87,3	88,3	121,5	98,2	113,9	164,3	157,1	114,3
Dez.....	147,8	84,7	77,5	71,2	87,3	87,1	120,8	98,2	114,3	172,6	158,0	83,9
Jan-2009.....	145,6	83,5	77,0	77,5	81,5	84,8	105,8	100,2	105,6	172,2	159,5	66,1
Fev.....	142,7	80,1	72,5	78,8	76,2	82,2	107,5	95,1	96,4	170,9	152,4	66,1
Mar.....	141,3	80,1	73,3	74,8	76,3	84,6	109,8	95,0	98,8	157,9	154,9	62,5
Abr.....	141,7	77,4	69,3	77,5	75,3	77,6	103,2	91,8	110,0	157,3	155,3	62,5
Mai.....	143,5	78,8	69,9	80,0	79,5	80,5	106,0	91,6	118,3	157,2	161,3	64,3
Jun.....	144,0	77,3	67,4	86,7	77,2	72,3	100,2	91,6	111,6	166,1	165,9	64,3
Jul.....	143,4	77,4	68,0	85,6	75,2	76,3	108,5	88,5	111,2	169,6	163,3	80,4
Ago.....	144,6	76,3	65,1	83,8	74,1	84,3	99,9	92,6	115,5	168,9	166,6	48,2
Set.....	144,0	76,4	65,2	77,9	78,2	93,2	104,3	87,2	118,7	163,0	160,0	94,6
Out.....	146,6	78,2	67,2	77,9	79,7	98,1	96,4	93,4	124,7	165,9	162,8	80,4
Varição Mensal												
Out-2009/Set-2009.....	1,8	2,4	3,0	0,0	2,0	5,2	-7,6	7,1	5,0	1,8	1,8	-15,1
Varição no Ano												
Out-2009/Dez-2008.....	-0,8	-7,7	-13,3	9,5	-8,7	12,7	-20,1	-4,8	9,1	-3,9	3,1	-4,3
Varição Anual												
Out-2009/Out-2008.....	0,1	-7,4	-12,5	15,2	-9,0	14,6	-24,5	-2,8	21,8	-0,6	6,8	-19,6

(Continua)

TABELA 5
ÍNDICES DO NÍVEL DE OCUPAÇÃO, POR RAMO DE ATIVIDADE
REGIÃO METROPOLITANA DE SÃO PAULO – 1999-2009

Base: abril 1988 = 100

Trimestres	Índices do Nível de Ocupação												
	Total	Reformas	Oficina Mecânica	Limp. e Outras Ofic.	Transportes	Especia- lizados	Admin. e Utilit.Púb.	Serviços	Creditícios	Alimentação	Educação	Saúde	Auxiliares
Out-1999	149,4	185,1	136,8	112,9	137,3	238,9	116,3	84,6	164,4	148,0	151,7	309,9	158,9
Out-2000	155,5	213,6	138,0	121,0	149,8	235,1	117,6	79,3	158,5	168,2	163,3	334,5	164,7
Out-2001	157,4	183,4	140,6	132,2	132,9	236,2	114,6	78,8	171,9	141,2	169,7	437,6	174,3
Out-2002	155,8	173,8	151,7	130,8	130,5	227,7	111,9	69,5	167,7	152,5	158,3	448,3	178,7
Out-2003	160,8	192,2	143,7	146,4	142,3	256,4	117,5	75,9	150,1	146,6	167,7	427,5	181,0
Out-2004	169,3	202,2	175,5	135,7	152,0	271,8	112,1	94,2	173,3	159,0	178,1	468,8	179,3
Out-2005	167,6	202,1	174,1	130,6	139,1	267,9	112,0	89,9	167,4	141,1	160,6	552,7	190,1
Out-2006	178,2	204,1	172,9	145,8	151,9	305,1	125,5	89,7	167,6	170,7	185,4	556,4	185,7
Out-2007	181,2	216,1	179,7	152,8	169,7	275,9	113,7	89,0	183,9	188,3	200,5	529,9	185,0
Out-2008	192,6	241,8	170,4	175,5	185,0	293,2	125,6	94,9	199,4	158,2	193,3	637,8	197,3
Nov-2008	191,2	229,7	183,6	170,0	174,6	288,0	123,0	97,7	202,3	158,6	196,3	622,9	202,4
Dez.....	191,8	237,4	191,8	166,0	180,2	288,5	116,9	92,6	197,9	142,6	202,0	654,7	209,7
Jan-2009	188,7	228,8	190,4	157,3	180,7	296,8	110,5	88,2	197,0	154,7	194,7	633,9	203,4
Fev.....	187,0	237,7	173,6	162,7	178,2	292,1	115,1	81,0	187,0	170,0	194,7	605,7	199,6
Mar.....	187,1	249,4	165,9	161,3	168,7	290,0	121,5	81,2	195,0	180,6	196,1	576,1	195,8
Abr.....	189,4	265,3	160,9	166,7	168,0	288,0	125,0	86,7	192,5	174,7	195,2	588,3	200,7
Mai.....	190,8	260,3	178,8	163,7	171,5	294,5	123,4	91,4	194,4	164,5	192,1	623,2	202,3
Jun.....	190,1	247,8	189,2	166,4	181,3	281,1	119,0	89,6	177,8	161,3	194,4	622,9	211,9
Jul.....	187,5	243,5	184,2	166,4	179,3	276,6	119,6	80,6	168,6	164,9	197,5	621,0	208,1
Ago.....	191,1	253,5	179,1	174,2	176,7	276,4	123,4	83,1	173,2	174,1	215,6	605,6	210,0
Set.....	191,5	256,8	169,8	173,7	170,5	279,7	125,0	80,3	190,6	184,0	208,8	578,4	208,3
Out.....	194,5	254,3	182,2	174,5	168,9	278,1	119,5	82,1	207,9	182,5	216,0	574,9	219,0
Variação Mensal													
Out-2009/Set-2009 ...	1,6	-1,0	7,3	0,5	-1,0	-0,6	-4,3	2,2	9,1	-0,9	3,4	-0,6	5,2
Variação no Ano													
Out-2009/Dez-2008...	1,4	7,1	-5,0	5,1	-6,3	-3,6	2,3	-11,3	5,1	27,9	7,0	-12,2	4,5
Variação Anual													
Out-2009/Out-2008...	1,0	5,2	6,9	-0,6	-8,7	-5,1	-4,9	-13,5	4,3	15,4	11,7	-9,9	11,0

Fonte: SEP, Convênio Seade – Dieese e MTE/FAT.

TABELA 7
RENDIMENTO REAL TRIMESTRAL DOS OCUPADOS E DOS ASSALARIADOS NO TRABALHO PRINCIPAL¹
REGIÃO METROPOLITANA DE SÃO PAULO – 1999-2009

Trimestres	Rendimento Real Trimestral													
	Ocupados ²							Assalariados ³						
	10% Mais Pobres Ganham Até	25% Mais Pobres Ganham Até	50% Ganham Até	25% Mais Ricos Ganham Acima de	10% Mais Ricos Ganham Acima de	10% Mais Pobres Ganham Até	25% Mais Pobres Ganham Até	50% Ganham Até	25% Mais Ricos Ganham Acima de	10% Mais Ricos Ganham Acima de				
Set-1999	296	593	934	1.790	3.950	492	654	990	1.922	3.567				
Set-2000	277	544	904	1.708	3.484	459	635	947	1.808	3.267				
Set-2001	302	505	838	1.518	2.999	422	603	910	1.636	2.873				
Set-2002	280	470	779	1.403	2.808	420	600	858	1.518	2.762				
Set-2003	256	431	700	1.334	2.668	404	540	810	1.375	2.668				
Set-2004	250	441	750	1.261	2.522	377	563	820	1.387	2.522				
Set-2005	238	477	716	1.313	2.627	415	593	835	1.433	2.728				
Set-2006	289	478	789	1.398	2.894	449	582	852	1.510	2.796				
Set-2007	322	501	779	1.340	2.574	446	607	876	1.447	2.774				
Set-2008	353	522	780	1.252	2.597	467	623	831	1.351	2.476				
Out-2008	353	519	785	1.248	2.586	467	621	831	1.345	2.564				
Nov	311	517	775	1.246	2.454	465	617	827	1.297	2.389				
Dez	360	517	806	1.241	2.570	465	617	822	1.336	2.469				
Jan-2009	359	514	803	1.296	2.553	463	617	823	1.338	2.553				
Fev	400	531	817	1.327	2.552	475	612	822	1.336	2.552				
Mar	387	521	813	1.225	2.542	474	612	816	1.327	2.542				
Abr	361	530	811	1.318	2.534	485	612	816	1.419	2.534				
Mai	384	538	809	1.315	2.528	487	610	813	1.419	2.528				
Jun	355	541	809	1.314	2.432	505	607	841	1.415	2.432				
Jul	402	553	808	1.313	2.514	503	606	851	1.414	2.514				
Ago	401	555	804	1.314	2.514	502	620	852	1.408	2.514				
Set	400	553	802	1.396	2.514	501	621	850	1.407	2.514				

Fonte: SEF, Convênio Seade – Dieese e MTE/FAT.

(1) Inicializado – ICV do Dieese. Valores em reais de setembro de 2009.

(2) Exclusivo os Assalariados e os Empregados Domésticos Assalariados que não tiveram remuneração no mês, os Trabalhadores Familiares sem remuneração salarial e os Trabalhadores que ganharam exclusivamente em espécie ou benefício.

(3) Exclusivo os Assalariados que não tiveram remuneração no mês.

TABELA 8
ÍNDICES DO RENDIMENTO REAL TRIMESTRAL DOS OCUPADOS E DOS ASSALARIADOS NO TRABALHO PRINCIPAL¹
REGIÃO METROPOLITANA DE SÃO PAULO – 1999-2009

Base: média de 1985 = 100

Trimestres	Índices do Rendimento Real Trimestral											
	Ocupados ²						Assalariados ³					
	10% Mais Pobres Ganham Até	25% Mais Pobres Ganham Até	50% Ganham Até	25% Mais Ricos Ganham Acima de	10% Mais Ricos Ganham Acima de	10% Mais Pobres Ganham Até	25% Mais Pobres Ganham Até	50% Ganham Até	25% Mais Ricos Ganham Acima de	10% Mais Ricos Ganham Acima de	10% Mais Ricos Ganham Acima de	
Set-1999.....	72,8	78,4	69,2	66,5	76,0	76,5	69,6	64,9	67,6	69,0		
Set-2000.....	68,0	72,0	67,0	63,5	67,0	71,4	67,5	62,1	63,6	63,1		
Set-2001.....	74,1	66,8	62,1	56,5	57,7	65,6	64,2	59,7	57,6	55,5		
Set-2002.....	68,8	62,2	57,2	52,2	54,0	65,4	63,8	56,2	53,4	53,4		
Set-2003.....	63,0	57,0	51,9	49,6	51,3	62,8	57,5	53,1	48,4	51,6		
Set-2004.....	61,4	58,4	53,5	46,9	48,5	58,7	60,0	53,7	48,8	48,8		
Set-2005.....	58,6	63,1	53,1	46,8	50,6	64,5	63,1	54,7	50,4	52,7		
Set-2006.....	71,1	63,3	58,5	52,0	55,7	69,8	61,9	55,9	53,2	54,1		
Set-2007.....	79,1	66,4	57,7	49,8	49,5	69,3	64,6	57,5	50,9	53,6		
Set-2008.....	86,8	69,0	57,8	46,6	50,0	72,7	66,3	54,5	47,5	47,9		
Out-2008.....	86,7	68,7	58,2	46,4	49,8	72,5	66,0	54,5	47,3	49,6		
Nov.....	76,4	68,4	57,4	46,3	47,2	72,3	65,7	54,2	45,6	46,2		
Dez.....	88,4	68,5	59,7	46,1	49,5	72,3	65,6	53,9	47,0	47,7		
Jan-2009.....	88,3	68,0	59,5	48,2	49,1	71,9	65,6	54,0	47,1	49,3		
Fev.....	98,4	70,3	60,5	49,4	49,1	73,8	65,2	53,9	47,0	49,3		
Mar.....	95,2	68,9	60,3	45,6	48,9	73,7	65,1	53,5	46,7	49,1		
Abr.....	88,7	70,2	60,1	49,0	48,8	75,5	65,1	53,5	49,9	49,0		
Mai.....	94,4	71,2	59,9	48,9	48,6	75,8	64,9	53,3	49,9	48,9		
Jun.....	87,2	71,6	59,9	48,9	46,8	78,6	64,6	55,1	49,8	47,0		
Jul.....	98,9	73,2	59,8	48,8	48,4	78,2	64,5	55,8	49,8	48,6		
Ago.....	98,6	73,5	59,6	48,8	48,4	78,1	65,9	55,9	49,6	48,6		
Set.....	98,3	73,2	59,4	51,9	48,4	77,9	66,1	55,7	49,5	48,6		
Varição Mensal Set-2009/Ago-2009.....	-0,3	-0,4	-0,3	6,3	0,0	-0,3	0,2	-0,3	-0,1	0,0		
Varição no Ano Set-2009/Dez-2008.....	11,2	6,9	-0,5	12,5	-2,2	7,8	0,7	3,4	5,3	1,8		
Varição Anual Set-2009/Set-2008.....	13,2	6,0	2,8	11,5	-3,2	7,2	-0,4	2,3	4,2	1,5		

Fonte: SEP Convênio Seade – Dieese e MTE/FAT.

(1) Inflator utilizado – IGV do Dieese. (2) Exclusivos os Assalariados e os Empregados Domésticos Assalariados que não tiveram remuneração no mês, os Trabalhadores Familiares sem remuneração salarial e os Trabalhadores que ganharam exclusivamente em espécie ou benefício. (3) Exclusivos os Assalariados que não tiveram remuneração no mês.

TABELA 9
ÍNDICES TRIMESTRAIS DO EMPREGO, DO RENDIMENTO MÉDIO REAL E DA MASSA DE RENDIMENTOS REAIS
DOS OCUPADOS E DOS ASSALARIADOS¹
REGIÃO METROPOLITANA DE SÃO PAULO – 1989-2009

Base: média de 1985 = 100

Trimestres	Ocupados ²			Assalariados ³		
	Emprego	Rendimento Médio Real	Massa de Rendimentos Reais	Emprego	Salário Médio Real	Massa Salarial Real
Set-1999.....	129,0	70,8	91,3	112,5	69,2	77,8
Set-2000.....	136,5	67,6	92,2	121,2	65,2	78,9
Set-2001.....	137,9	59,2	81,6	125,0	58,5	73,1
Set-2002.....	139,9	56,1	78,4	124,8	55,6	69,3
Set-2003.....	138,8	51,3	71,1	122,4	52,5	64,2
Set-2004.....	145,7	52,2	76,1	130,2	53,4	69,4
Set-2005.....	147,5	53,5	78,8	133,9	54,7	73,2
Set-2006.....	151,6	55,6	84,1	142,1	55,9	79,3
Set-2007.....	153,4	53,2	81,5	146,3	53,8	78,6
Set-2008.....	161,7	52,5	84,8	159,0	51,0	80,9
Out-2008.....	163,2	52,8	86,1	161,4	51,6	83,2
Nov.....	163,8	51,6	84,4	162,0	51,6	83,5
Dez.....	164,6	52,4	86,2	161,0	51,9	83,5
Jan-2009.....	162,2	52,8	85,5	158,1	52,1	82,3
Fev.....	159,0	53,3	84,6	154,6	52,6	81,2
Mar.....	157,4	53,0	83,3	152,5	52,6	80,2
Abr.....	157,9	53,4	84,3	152,8	53,5	81,6
Mai.....	159,9	52,3	83,5	154,7	52,3	80,9
Jun.....	160,5	52,1	83,6	155,3	52,7	81,7
Jul.....	159,8	52,7	84,2	153,0	53,1	81,2
Ago.....	161,1	54,0	86,9	154,7	54,2	83,8
Set.....	160,4	54,1	86,7	154,3	53,8	83,0
Varição Mensal						
Set-2009/Ago-2009.....	-0,4	0,2	-0,2	-0,2	-0,7	-1,0
Varição no Ano						
Set-2009/Dez-2008.....	-2,6	3,3	0,6	-4,1	3,6	-0,6
Varição Anual						
Set-2009/Set-2008.....	-0,8	3,1	2,3	-2,9	5,6	2,5

Fonte: SEP, Convênio Seade – Dieese e MTE/FAT.

(1) Inflator utilizado –ICV do Dieese. (2) Incluem os Ocupados que não tiveram remuneração no mês e excluem os Trabalhadores Familiares sem remuneração salarial e os Trabalhadores que ganharam exclusivamente em espécie ou benefício. (3) Incluem os Assalariados que não tiveram remuneração no mês.

TABELA 10
RENDIMENTO REAL MÉDIO TRIMESTRAL DOS ASSALARIADOS NO SETOR PRIVADO¹, POR SETOR DE ATIVIDADE
ECONÔMICA E CARTEIRA DE TRABALHO ASSINADA E NÃO-ASSINADA PELO ATUAL EMPREGADOR
REGIÃO METROPOLITANA DE SÃO PAULO – 1999-2009

Trimestres	Rendimento Real Médio Trimestral dos Assalariados no Setor Privado					
	Total	Setor de Atividade			Carteira de Trabalho	
		Indústria	Comércio	Serviços	Assinada	Não-Assinada
Set-1999.....	1.609	1.748	1.125	1.700	1.782	1.057
Set-2000.....	1.521	1.717	1.139	1.552	1.675	1.068
Set-2001.....	1.379	1.502	1.146	1.404	1.519	957
Set-2002.....	1.304	1.480	1.008	1.302	1.439	908
Set-2003.....	1.235	1.422	949	1.238	1.364	831
Set-2004.....	1.226	1.396	933	1.219	1.368	824
Set-2005.....	1.287	1.532	970	1.264	1.421	866
Set-2006.....	1.298	1.486	1.021	1.303	1.405	958
Set-2007.....	1.249	1.379	961	1.283	1.356	871
Set-2008.....	1.189	1.385	945	1.176	1.267	900
Out-2008.....	1.196	1.381	949	1.188	1.282	865
Nov.....	1.193	1.432	948	1.157	1.282	846
Dez.....	1.205	1.463	952	1.161	1.290	854
Jan-2009.....	1.207	1.427	995	1.168	1.291	853
Fev.....	1.220	1.358	987	1.226	1.308	848
Mar.....	1.216	1.313	1.045	1.222	1.299	884
Abr.....	1.243	1.374	1.024	1.242	1.318	942
Mai.....	1.230	1.372	1.047	1.221	1.287	987
Jun.....	1.240	1.343	993	1.265	1.298	988
Jul.....	1.235	1.343	960	1.276	1.298	961
Ago.....	1.251	1.368	984	1.281	1.324	919
Set.....	1.249	1.417	990	1.248	1.323	914

Fonte: SEP, Convênio Seade – Dieese e MTE/FAT.

(1) Índice utilizado – ICV do Dieese. Valores em reais de setembro de 2009.

Nota: Excluíse os Assalariados que não tiveram remuneração no mês.

TABELA 11
ÍNDICES DO RENDIMENTO REAL MÉDIO TRIMESTRAL DOS ASSALARIADOS NO SETOR PRIVADO,¹ POR SETOR DE ATIVIDADE ECONÔMICA E CARTEIRA DE TRABALHO ASSINADA E NÃO-ASSINADA PELO ATUAL EMPREGADOR REGIÃO METROPOLITANA DE SÃO PAULO – 1999-2009

Base: média de 1985 = 100

Trimestres	Índices do Rendimento Real Médio Trimestral dos Assalariados no Setor Privado						
	Total	Setor de Atividade			Carteira de Trabalho		
		Indústria	Comércio	Serviços	Assinada	Não-Assinada	
Set-1999.....	66,9	64,0	62,7	75,9	68,1	114,3	
Set-2000.....	63,2	62,8	63,4	69,3	64,0	115,5	
Set-2001.....	57,3	55,0	63,8	62,7	58,0	103,4	
Set-2002.....	54,2	54,2	56,1	58,1	55,0	98,2	
Set-2003.....	51,3	52,0	52,8	55,3	52,1	89,9	
Set-2004.....	50,9	51,1	52,0	54,4	52,2	89,1	
Set-2005.....	53,5	56,1	54,0	56,4	54,3	93,6	
Set-2006.....	54,0	54,4	56,8	58,2	53,7	103,5	
Set-2007.....	51,9	50,5	53,5	57,3	51,8	94,1	
Set-2008.....	49,4	50,7	52,6	52,5	48,4	97,3	
Out-2008.....	49,7	50,5	52,8	53,0	49,0	93,5	
Nov.....	49,6	52,4	52,8	51,6	49,0	91,5	
Dez.....	50,1	53,6	51,8	51,8	49,3	92,3	
Jan-2009.....	50,2	52,2	55,4	52,1	49,3	92,3	
Fev.....	50,7	49,7	54,9	54,7	50,0	91,7	
Mar.....	50,5	48,1	58,2	54,5	49,6	95,6	
Abr.....	51,7	50,3	57,0	55,4	50,3	101,8	
Mai.....	51,1	50,2	58,3	54,5	49,2	106,7	
Jun.....	51,5	49,2	55,3	56,5	49,6	106,8	
Jul.....	51,3	49,2	53,5	57,0	49,6	103,8	
Ago.....	52,0	50,1	54,8	57,2	50,6	99,3	
Set.....	51,9	51,8	55,1	55,7	50,6	98,8	
Varição Mensal							
Set-2009/Ago-2009.....	-0,2	3,5	0,6	-2,6	-0,1	-0,5	
Varição no Ano							
Set-2009/Dez-2008.....	3,6	-3,2	4,1	7,5	2,6	7,0	
Varição Anual							
Set-2009/Set-2008.....	5,1	2,3	4,9	6,1	4,5	1,6	

Fonte: SEP, Convênio Seade – Dieese e MTE/FAT.

(1) Inflator utilizado – IGV do Dieese.

Nota: Exclusivos os Assalariados que não tiveram remuneração no mês.

TABELA 12
RENDIMENTO MÉDIO NOMINAL MENSAL DOS OCUPADOS E DOS ASSALARIADOS NO TRABALHO PRINCIPAL
REGIÃO METROPOLITANA DE SÃO PAULO – 2002-2009

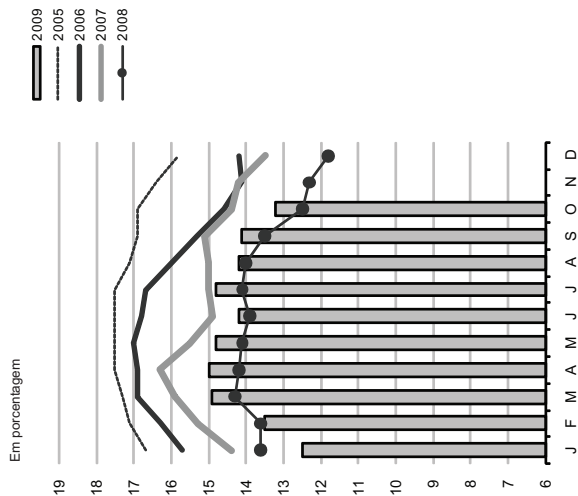
Meses	Em reais		Em reais	
	Rendimento Médio Nominal Mensal		Rendimento Médio Nominal Mensal	
	Ocupados ¹	Assalariados ²	Ocupados ¹	Assalariados ²
Jan-2002	782	836	1.087	1.158
Fev.	832	890	1.066	1.161
Mar	803	849	1.094	1.162
Abr	873	885	1.043	1.085
Maio	841	881	1.008	1.090
Jun	808	862	1.060	1.131
Jul	817	863	1.054	1.108
Ago	888	926	1.091	1.142
Set	866	882	1.216	1.293
Out	855	882	1.128	1.178
Nov.	838	835	1.077	1.136
Dez	904	924	1.099	1.190
Jan-2003	842	920	1.099	1.269
Fev.	852	919	1.138	1.167
Mar	849	901	1.073	1.121
Abr	932	993	1.136	1.254
Maio	893	965	1.152	1.257
Jun	908	966	1.053	1.235
Jul	890	966	1.095	1.134
Ago	931	969	1.072	1.095
Set	901	982	1.113	1.202
Out	976	1.029	1.138	1.133
Nov.	991	1.023	1.129	1.272
Dez	976	987	1.177	1.234
Jan-2004	963	987	1.137	1.200
Fev.	910	974	1.176	1.187
Mar	950	1.011	1.126	1.188
Abr	955	1.053	1.231	1.207
Maio	1.010	1.042	1.273	1.268
Jun	1.007	1.045	1.273	1.233
Jul	1.018	1.045	1.260	1.238
Ago	1.007	1.063	1.206	1.264
Set	982	1.082	1.216	1.308
Out	1.057	1.128	1.322	1.322
Nov.	973	1.020	1.288	1.290
Dez	989	1.044	1.195	1.189
Jan-2005	1.033	1.044	1.321	1.389
Fev.	996	1.099	1.262	1.290
Mar	1.005	1.062	1.192	1.270
Abr	1.052	1.083	1.162	1.293
Maio	1.001	1.098	1.277	1.257
Jun	1.067	1.098	1.232	1.302
Jul	1.107	1.148	1.196	1.282
Ago	1.051	1.183	1.191	1.247
Set	1.040	1.105	1.291	1.339
Out	1.074	1.140	1.289	1.346
Nov.	1.147	1.147	1.274	1.326
Dez	1.147	1.147	1.274	1.326

Fonte: SEP, Convênio Seade – Dieese e MTE/FAF.

(1) Exclusivo os Assalariados e os Empregados Domésticos Assalariados que não tiveram remuneração no mês, os Trabalhadores Familiares sem remuneração salarial e os Trabalhadores que ganharam exclusivamente em espécie ou benefício. (2) Exclusivo os Assalariados que não tiveram remuneração no mês.

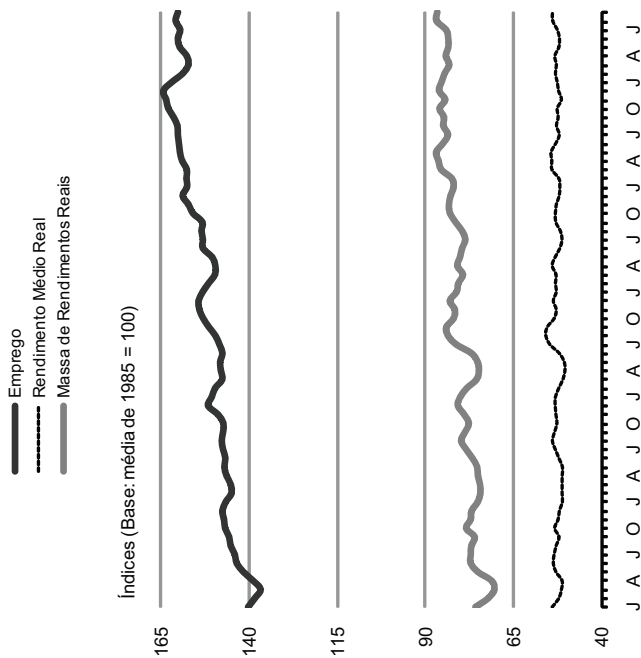
Nota: Para o cálculo dos rendimentos reais, utilizam-se os dados trimestrais. Os rendimentos mensais estão sujeitos a variações superiores àquelas admitidas para divulgação dos dados da PED-RMSP.

GRÁFICO 1
TAXA DE DESEMPREGO TOTAL
REGIÃO METROPOLITANA DE SÃO PAULO – 2005-2009



Fonte: SEP. Convênio Seade – Dieese e MTE/FAT.

GRÁFICO 2
ÍNDICES TRIMESTRAIS DE EMPREGO, DO RENDIMENTO MÉDIO REAL E DA
MASSA DE RENDIMENTOS REAIS DOS OCUPADOS (1)
REGIÃO METROPOLITANA DE SÃO PAULO – 2004-2009



Fonte: SEP. Convênio Seade – Dieese e MTE/FAT.

(1) Inflator utilizado – ICV do Dieese.

Nota: Inclui os Ocupados que não tiveram remuneração no mês e exclui os Trabalhadores Familiares sem remuneração salarial e os Trabalhadores que ganharam exclusivamente em espécie ou benefício.

PIA – População em Idade Ativa: população com 10 anos e mais.

PEA – População Economicamente Ativa: parcela da PIA que está ocupada ou desempregada.

Ocupados: indivíduos que nos 7 dias anteriores ao da entrevista:

- a) possuem trabalho remunerado exercido regularmente;
- b) possuem trabalho remunerado exercido de forma irregular, desde que não estejam procurando trabalho diferente do atual;
- c) possuem trabalho não-remunerado de ajuda em negócios de parentes, ou remunerado em espécie/benefício, sem procura de trabalho;
- d) excluem-se as pessoas que de forma bastante excepcional fizeram algum trabalho nesse período.

Desempregados: indivíduos que se encontram em uma das seguintes situações:

- a) Desemprego Aberto: pessoas que procuraram trabalho de maneira efetiva nos 30 dias anteriores ao da entrevista e não exerceram nenhum trabalho nos 7 últimos dias;
- b) Desemprego Oculto pelo Trabalho Precário: pessoas que realizam algum trabalho remunerado eventual de auto-ocupação, ou seja, sem qualquer perspectiva de continuidade e previsibilidade, ou realizam trabalho não-remunerado em ajuda de negócios de parentes e que procuraram mudar de trabalho nos 30 dias anteriores ao da entrevista ou que, não tendo procurado neste período, o fizeram sem êxito até 12 meses atrás;
- c) Desemprego Oculto pelo Desalento e Outros: pessoas que não possuem trabalho e nem procuraram nos últimos 30 dias, por desestímulo do mercado de trabalho ou por circunstâncias fortuitas, mas apresentaram procura efetiva de trabalho nos últimos 12 meses.

Inativos (maiores de 10 anos): parcela da PIA que não está ocupada ou desempregada.

Rendimento do trabalho: rendimento monetário bruto (sem descontos de imposto de renda e previdência social) efetivamente recebido, referente ao trabalho realizado no mês imediatamente anterior ao da pesquisa. Para os assalariados, são considerados descontos por falta, etc. ou acréscimos devidos a horas extras, gratificações, etc. Não são computados o 13º salário e os benefícios indiretos. Para os empregadores, os autônomos e as demais posições é considerada a retirada mensal, não incluindo os lucros do trabalho, da empresa ou do negócio.

PRINCIPAIS INDICADORES

Taxa de Desemprego Total: proporção da PEA que se encontra na situação de desemprego – total, aberto e oculto.

Taxa de Participação: proporção de pessoas com 10 anos e mais incorporadas ao mercado de trabalho como ocupadas ou desempregadas.

Índice de Ocupação: nível de ocupação alcançado em determinado trimestre em relação ao nível médio do ano de 1985. Este indicador é apresentado também segundo ramos de atividade (tendo como base o nível de abril de 1988).

Rendimentos: rendimento real trimestral dos ocupados e assalariados no trabalho principal – apresentados os valores médios e os máximos recebidos pelos 10% e 25% mais pobres, 50% (mediana) e valores mínimos recebidos pelos 25% e 10% mais ricos. Além disto, são apresentadas as evoluções dos índices tendo por base a média de 1985=100.

A Fundação Sistema Estadual de Análise de Dados – Seade, em colaboração com o Departamento Intersindical de Estatística e Estudos Socioeconômicos – Dieese, vem divulgando sistematicamente os resultados da Pesquisa de Emprego e Desemprego – PED-RMSP, desde janeiro de 1985. Trata-se de uma pesquisa domiciliar que, a cada mês, investiga uma amostra de aproximadamente 3.000 domicílios localizados na Região Metropolitana de São Paulo. Suas informações são apresentadas agregadas em trimestres móveis. Por exemplo, a taxa de desemprego de janeiro corresponde ao trimestre móvel novembro, dezembro e janeiro. A taxa de fevereiro corresponde ao trimestre móvel dezembro, janeiro e fevereiro. A qualidade de seus indicadores e as inovações metodológicas introduzidas fazem da PED uma das principais fontes de referência sobre a conjuntura do mercado de trabalho metropolitano. Por estas razões, outros Estados brasileiros passaram a realizar a pesquisa nas regiões metropolitanas de Belo Horizonte, Porto Alegre, Recife, Salvador e o Distrito Federal.



GOVERNO DO ESTADO DE SÃO PAULO
Secretaria de Economia e Planejamento

SEADE

Fundação Sistema Estadual de Análise de Dados
Av. Cásper Líbero 478 CEP 01033-000 Caixa Postal 2658
CEP 01060-970 São Paulo SP www.seade.gov.br
Fone (11) 3324.7200 Fax (11) 3324.7324
geadi@seade.gov.br ouvidoria@seade.gov.br

DIEESE

DEPARTAMENTO INTERSINDICAL DE ESTATÍSTICA E ESTUDOS SOCIOECONÔMICOS
Rua Ministro Godói, 310 - Perdizes - São Paulo - SP - Tel: 11 3874-5366
Fax: 11 3874-5291 - CEP 05001-900 - www.dieese.org.br - en@dieese.org.br

Apoio: Ministério do Trabalho e Emprego – MTE. Fundo de Amparo ao Trabalhador – FAT.
Secretaria do Emprego e Relações do Trabalho – Sert.

