

JULHO DE 2009

Taxa de desemprego volta a crescer

- Ocupação tem desempenho negativo
- Apenas no Comércio aumenta o número de ocupados
- Diminui assalariamento com e sem carteira assinada
- Em junho, rendimento médio dos ocupados fica praticamente estável
- Massa de rendimentos dos ocupados se reduz na comparação de 12 meses

Anexo estatístico
Principais conceitos

RESULTADOS DO MÊS

1. As informações da Pesquisa de Emprego e Desemprego – PED, realizada pela Fundação Seade e pelo Dieese, mostram que a **taxa de desemprego** total aumentou de 14,2%, em junho, para os atuais 14,8%, após ter diminuído no mês anterior. Este aumento, atípico para o período, foi o mais intenso do mês de julho em toda a série da pesquisa. Segundo suas componentes, tal comportamento deveu-se ao crescimento da taxa de desemprego oculto (de 3,9% para 4,3%) e, em menor intensidade, da taxa de desemprego aberto (de 10,3% para 10,5%) (Gráfico 1).
2. Em julho, o contingente de desempregados foi estimado em 1.562 mil pessoas, 67 mil a mais do que no mês anterior. Este resultado deveu-se à eliminação de 39 mil ocupações e à entrada de 28 mil pessoas na força de trabalho da RMSP (Tabela 1). A **taxa de participação** permaneceu relativamente estável no período, ao passar de 63,4% para 63,5%.

Tabela 1

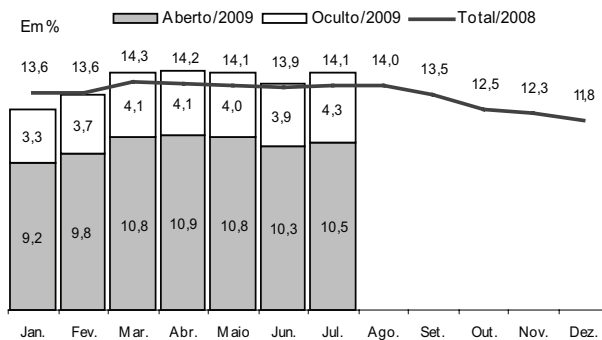
**Estimativas do Número de Pessoas de 10 Anos e Mais, segundo Condição de Atividade
Região Metropolitana de São Paulo
Julho/08-Julho/09**

Condição de Atividade	Estimativas (em mil pessoas)			Variações			
	Jul/08	Jun/09	Jul/09	Absoluta (em mil pessoas)		Relativa (%)	
				Jul-09/ Jun-09/	Jul-09/ Jul-08	Jul-09/ Jun-09	Jul-09/ Jul-08
POPULAÇÃO EM IDADE ATIVA	16.406	16.607	16.625	18	219	0,1	1,3
População Economicamente Ativa	10.516	10.529	10.557	28	41	0,3	0,4
Ocupados	9.033	9.034	8.995	-39	-38	-0,4	-0,4
Desempregados	1.483	1.495	1.562	67	79	4,5	5,3
Em Desemprego Aberto	1.010	1.084	1.108	24	98	2,2	9,7
Em Desemprego Oculto pelo Trabalho Precário	344	312	343	31	-1	9,9	-0,3
Em Desemprego Oculto pelo Desalento	129	99	111	12	-18	12,1	-14,0
Inativos com 10 Anos e Mais	5.890	6.078	6.068	-10	178	-0,2	3,0

Fonte: SEP. Convênio Seade – Dieese e MTE/FAT.

Nota: Projeções populacionais atualizadas. Ver Nota Técnica 10.

Gráfico 1
Taxas de Desemprego, por Tipo
Região Metropolitana de São Paulo
2008-2009

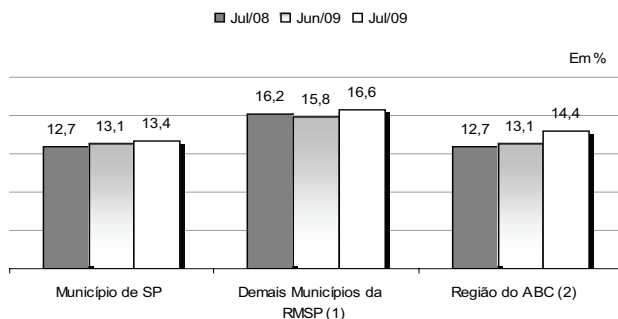


Fonte: SEP. Convênio Seade – Dieese e MTE/FAT.

Nota: A taxa de desemprego total é composta pela soma das taxas de desemprego aberto e oculto.

3. Entre junho e julho, taxa de desemprego total cresceu nos três domínios geográficos para os quais os indicadores da PED são calculados: no Município de São Paulo (de 13,1% para 13,4%) e, com maior intensidade, nos demais municípios da RMSP (de 15,8% para 16,6%) e na região do ABC (de 13,1% para 14,4%) (Gráfico 2).

Gráfico 2
Taxas de Desemprego Total
Município de São Paulo, Demais Municípios da RMSP e Região do ABC
Julho/08-Julho/09



Fonte: SEP. Convênio Seade – Dieese e MTE/FAT.

(1) RMSP, exclusive o Município de São Paulo.

(2) Compreende os municípios de Santo André, São Bernardo do Campo, São Caetano do Sul, Diadema, Mauá, Ribeirão Pires e Rio Grande da Serra.

4. Em movimento atípico para o período, o **nível de ocupação** na RMSP apresentou pequena variação negativa em julho (0,4%), interrompendo comportamento positivo dos três meses anteriores. O contingente de ocupados foi estimado em 8.995 mil pessoas, 39 mil a menos do que em junho (Tabela 2). Setorialmente, este resultado refletiu o decréscimo nos **Serviços** (1,4% ou 67 mil postos de trabalho eliminados) e, em menor medida, no agregado **Outros Setores** – Construção Civil, Serviços Domésticos, entre outros (0,4% ou 4 mil). Já no **Comércio** registrou-se aumento de 2,1% (ou criação de 30 mil ocupações) e na **Indústria**, relativa estabilidade.

Tabela 2
Estimativas do Número de Ocupados, segundo Setores de Atividade
Região Metropolitana de São Paulo
Julho/08-Julho/09

Setores de Atividade	Estimativas (em mil pessoas)			Variações			
				Absoluta (em mil pessoas)		Relativa (%)	
	Jul/08	Jun/09	Jul/09	Jul-09/ Jun-09	Jul-09/ Jul/08	Jul-09/ Jun-09	Jul-09/ Jul-08
Total	9.033	9.034	8.995	-39	-38	-0,4	-0,4
Indústria	1.716	1.581	1.583	2	-133	0,1	-7,8
Comércio	1.499	1.427	1.457	30	-42	2,1	-2,8
Serviços	4.769	4.960	4.893	-67	124	-1,4	2,6
Outros (1)	1.049	1.066	1.062	-4	13	-0,4	1,2

Fonte: SEP. Convênio Seade – Dieese e MTE/FAT.
 (1) Incluem Construção Civil, Serviços Domésticos, etc.

5. Por **posição na ocupação**, o total de assalariados retraiu-se 1,5%, com desempenho negativo tanto no setor privado (redução de 78 mil ocupações, ou 1,4%) como no público (neste, pelo terceiro mês consecutivo, com redução de 12 mil empregos, ou 1,8%), em julho. No segmento privado, diminuiu o número de assalariados com carteira de trabalho assinada (55 mil, ou 1,2%) e o dos sem carteira (23 mil, ou 2,2%). Apenas o contingente de trabalhadores autônomos cresceu (65 mil, ou 4,0%), pois o de ocupados nas demais posições também diminuiu (15 mil, ou 1,2%) (Tabela 3).

Tabela 3

Estimativas do Número de Ocupados, segundo Posição na Ocupação
Região Metropolitana de São Paulo
Julho/08-Julho/09

Posição na Ocupação	Estimativas (em mil pessoas)			Variações			
				Absoluta (em mil pessoas)		Relativa (%)	
	Jul/08	Jun/09	Jul/09	Jul-09/ Jun-09	Jul-09/ Jul-08	Jul-09/ Jun-09	Jul-09/ Jul-08
TOTAL DE OCUPADOS	9.033	9.034	8.995	-39	-38	-0,4	-0,4
Total de Assalariados (1)	6.070	6.134	6.045	-89	-25	-1,5	-0,4
Setor Privado	5.329	5.466	5.388	-78	59	-1,4	1,1
Com Carteira Assinada	4.137	4.418	4.363	-55	226	-1,2	5,5
Sem Carteira Assinada	1.192	1.048	1.025	-23	-167	-2,2	-14,0
Setor Público	750	669	657	-12	-93	-1,8	-12,4
Autônomos	1.689	1.644	1.709	65	20	4,0	1,2
Demais Posições (2)	1.274	1.256	1.241	-15	-33	-1,2	-2,6

Fonte: SEP, Convênio Seade – Dieese e MTE/FAT.

(1) Inclui os que não informaram o segmento em que trabalham.

(2) Incluem empregadores, empregados domésticos, donos de negócio familiar, trabalhadores familiares sem remuneração, profissionais liberais e outras posições ocupacionais.

6. Entre maio e junho de 2009, o **rendimento** médio real dos ocupados permaneceu relativamente estável (-0,3%) e o dos assalariados apresentou pequena variação positiva (0,7%), passando a valer R\$ 1.226 e R\$ 1.298, respectivamente (Tabela 4). Após redução em maio, a **massa de rendimentos** dos ocupados (Gráfico 4) não variou e a dos assalariados aumentou 1,0%. A estabilidade, no caso dos ocupados, deveu-se à combinação de movimentos opostos entre o nível de ocupação, com variação positiva, e o rendimento médio, com variação negativa. O crescimento da massa salarial deveu-se a pequenas oscilações positivas do salário médio e do nível de emprego, naquele período.

Tabela 4

Rendimento Médio Real (1) dos Ocupados e Assalariados, segundo Categorias Seleccionadas, e Trabalhadores Autônomos
Região Metropolitana de São Paulo
Junho/08-Junho/09

Categorias Seleccionadas	Rendimentos (em reais de junho de 2009)			Variações (%)	
	Jun/08	Maio/09	Jun/09	Jun-09/ Maio-09	Jun-09/ Jun-08
TOTAL DE OCUPADOS	1.255	1.230	1.226	-0,3	-2,3
Total de Assalariados (2)	1.335	1.290	1.298	0,7	-2,8
Setor Privado	1.248	1.217	1.227	0,8	-1,7
Indústria	1.431	1.358	1.329	-2,1	-7,1
Comércio	1.044	1.036	983	-5,1	-5,9
Serviços	1.223	1.208	1.252	3,7	2,4
Com Carteira Assinada	1.327	1.274	1.284	0,8	-3,2
Sem Carteira Assinada	960	977	978	0,1	1,9
Trabalhadores Autônomos	923	934	942	0,9	2,1

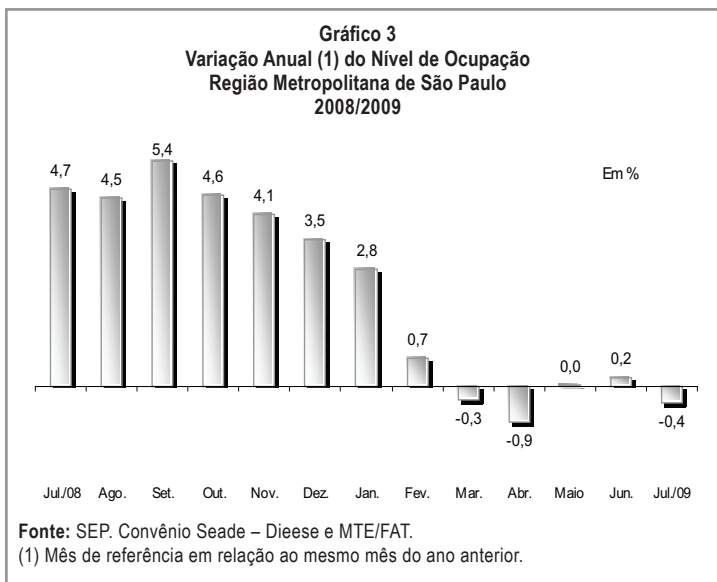
Fonte: SEP. Convênio Seade – Dieese e MTE/FAT.

(1) Inflator utilizado: ICV – Dieese.

(2) Inclui setor público.

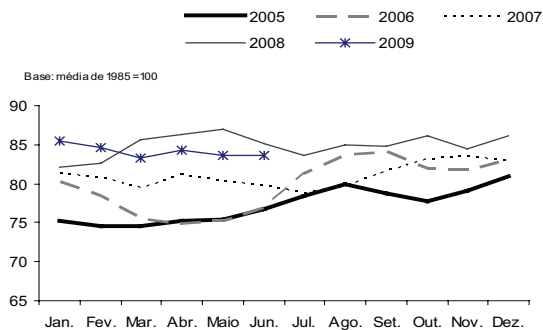
COMPORTAMENTO EM 12 MESES

- Em julho de 2009, a **taxa de desemprego** total na RMSP (14,8%) aumentou em relação ao mesmo mês do ano anterior (14,1%). No período, a taxa de desemprego aberto elevou-se de 9,6% para 10,5%, mas a de desemprego oculto apresentou ligeira variação negativa, de 4,5% para 4,3%. A taxa de desemprego oculto pelo trabalho precário permaneceu inalterada em 3,2% e a de desemprego oculto pelo desalento passou de 1,2% para 1,1%.
- No mesmo período, o contingente de desempregados aumentou em 79 mil pessoas, resultado da eliminação de 38 mil postos de trabalho e da entrada de 41 mil pessoas no mercado de trabalho da região. A **taxa de participação** decresceu de 64,1% para 63,5%, no período em análise.
- O **nível de ocupação** variou negativamente (0,4%), após dois meses de relativa estabilidade, nessa base de comparação (Gráfico 3). Entre os setores de atividade analisados, houve redução na **Indústria** (133 mil postos de trabalho, ou 7,8%) e no **Comércio** (42 mil ou 2,8%) e crescimento nos **Serviços** (124 mil, ou 2,6%) e no agregado **Outros Setores** (13 mil, ou 1,2%).



10. O assalariamento total apresentou pequena variação negativa (0,4%), em face do decréscimo do emprego público (12,4%), parcialmente compensado pelo crescimento dos empregos no setor privado (1,1%). Neste último segmento, aumentou o número de assalariados com carteira de trabalho assinada (5,5%) e diminuiu o dos sem carteira assinada (14,0%). No período, o contingente de trabalhadores autônomos aumentou (1,2%), mas diminuiu o dos classificados nas demais posições ocupacionais (2,6%) (Tabela 3).
11. Entre junho de 2008 e de 2009, o **rendimento** médio real diminuiu 2,3% entre os ocupados e 2,8% entre os assalariados. As **massas de rendimentos** de ocupados (Gráfico 4) e assalariados retraíram-se em 1,8% e 0,8%, respectivamente. Em ambos os casos, tal movimento refletiu o decréscimo do rendimento médio real, já que o nível de ocupação manteve-se relativamente estável para os ocupados e aumentou para os assalariados.

Gráfico 4
Índices da Massa de Rendimentos Reais (1) dos Ocupados (2)
Região Metropolitana de São Paulo
2005-2009



Fonte: SEP. Convênio Seade – Dieese e MTE/FAT.

(1) Inflator utilizado: ICV – Dieese.

(2) Incluem os ocupados que não tiveram remuneração no mês e excluem os trabalhadores familiares sem remuneração e os trabalhadores que ganharam exclusivamente em espécie ou benefício.

TABELA 1

ESTIMATIVA DA POPULAÇÃO TOTAL ECONOMICAMENTE ATIVA E DOS INATIVOS MAIORES DE 10 ANOS, TAXAS GLOBAIS DE PARTICIPAÇÃO E TAXAS DE DESEMPREGO TOTAL
REGIÃO METROPOLITANA DE SÃO PAULO – 1999-2009

Trimestres	População Economicamente Ativa						Inativos Maiores de 10 Anos			Taxas (%)		População Total (Números Absolutos ¹)
	Total		Ocupados		Desempregados		Números Absolutos ¹	Índice ²	Participação (PEA/PIA)	Desemp. Total (DES/PEA)		
	Números Absolutos ¹	Índice ²	Números Absolutos ¹	Índice ²	Números Absolutos ¹	Índice ²						
Jul-1999	9.086	141,2	7.260	128,9	1.826	226,6	5.359	125,3	62,9	20,1	19.716	
Jul-2000	9.228	143,4	7.512	133,4	1.716	212,9	5.514	128,9	62,6	18,6	19.734	
Jul-2001	9.351	145,3	7.733	137,3	1.618	200,7	5.586	130,6	62,6	17,3	19.770	
Jul-2002	9.643	149,8	7.898	140,3	1.745	216,5	5.495	128,5	63,7	18,1	19.789	
Jul-2003	9.805	152,3	7.873	139,8	1.932	239,7	5.539	129,5	63,9	19,7	19.807	
Jul-2004	9.956	154,7	8.114	144,1	1.842	228,5	5.601	131,0	64,0	18,5	19.826	
Jul-2005	10.064	156,4	8.303	147,5	1.761	218,5	5.711	133,5	63,8	17,5	19.862	
Jul-2006	10.036	155,9	8.360	148,5	1.676	207,9	5.945	139,0	62,8	16,7	19.881	
Jul-2007	10.152	157,7	8.629	153,3	1.523	189,0	6.039	141,2	62,7	15,0	19.899	
Jul-2008	10.516	163,4	9.033	160,4	1.483	184,0	5.890	137,7	64,1	14,1	19.918	
Ago-2008	10.511	163,3	9.039	160,5	1.472	182,6	5.913	138,3	64,0	14,0	19.716	
Set.	10.523	163,5	9.102	161,7	1.421	176,3	5.919	138,4	64,0	13,5	19.734	
Out.	10.501	163,2	9.188	163,2	1.313	162,9	5.959	139,3	63,8	12,5	19.752	
Nov.	10.514	163,4	9.221	163,8	1.293	160,4	5.965	139,5	63,8	12,3	19.770	
Dez.	10.509	163,3	9.269	164,6	1.240	153,8	5.988	140,0	63,7	11,8	19.789	
Jan-2009	10.437	162,2	9.132	162,2	1.305	161,9	6.078	142,1	63,2	12,5	19.807	
Fev.	10.350	160,8	8.953	159,0	1.397	173,3	6.183	144,6	62,6	13,5	19.826	
Mar.	10.411	161,8	8.860	157,4	1.551	192,4	6.141	143,6	62,9	14,9	19.844	
Abr.	10.456	162,5	8.888	157,9	1.568	194,5	6.114	143,0	63,1	15,0	19.862	
Mai.	10.567	164,2	9.003	159,9	1.564	194,0	6.021	140,8	63,7	14,8	19.881	
Jun.	10.529	163,6	9.034	160,5	1.495	185,5	6.078	142,1	63,4	14,2	19.899	
Jul.	10.557	164,0	8.995	159,8	1.562	193,8	6.068	141,9	63,5	14,8	19.918	
Varição Mensal												
Jul-2009/jun-2009	0,3		-0,4		4,5		-0,2		0,2			
Varição no Ano												
Jul-2009/Dez-2008	0,5		-3,0		26,0		1,3		-0,3			
Varição Anual												
Jul-2009/jul-2008	0,4		-0,4		5,3		3,0		-0,9			

Fonte: SEP, Convênio Seade - Dieese e MTE/FAT.

(1) Em 1.000 pessoas. (2) Base: média de 1985 = 100.

Nota: Projeções populacionais atualizadas. Ver Nota Técnica nº 10.

TABELA 2
TAXAS DE DESEMPREGO, POR TIPO
RMSP, MUNICÍPIO DE SÃO PAULO E DEMAIS MUNICÍPIOS DA RMSP – 1999-2009

Trimestres	Taxas de Desemprego, por Tipo											Em porcentagem	
	RMSP			Município de São Paulo			Demais Municípios da RMSP			Total	Aberto		Oculto
	Total	Aberto	Oculto	Total	Aberto	Oculto	Total	Aberto	Oculto				
Jul-1999	20,1	12,6	7,5	1,9	5,7	18,7	11,5	7,2	22,6	14,5	8,1		
Jul-2000	18,6	11,6	7,0	2,2	4,9	17,5	10,9	6,6	20,5	12,6	7,8		
Jul-2001	17,3	10,9	6,4	1,8	4,6	15,5	9,7	5,8	20,0	12,6	7,4		
Jul-2002	18,1	11,5	6,6	1,9	4,7	16,8	11,0	5,9	19,9	12,3	7,7		
Jul-2003	19,7	12,7	7,0	2,1	5,0	18,7	11,9	6,8	21,2	13,9	7,3		
Jul-2004	18,5	11,7	6,8	1,9	5,0	17,7	11,4	6,4	19,7	12,2	7,5		
Jul-2005	17,5	10,8	6,7	1,5	5,2	16,2	10,2	6,0	19,2	11,5	7,7		
Jul-2006	16,7	11,3	5,4	1,5	3,9	15,2	10,3	4,9	18,6	12,5	6,1		
Jul-2007	15,0	10,5	4,5	1,2	3,3	13,7	9,6	4,2	16,6	11,6	5,0		
Jul-2008	14,1	9,6	4,5	1,2	3,2	12,7	8,7	4,0	16,2	11,0	5,1		
Ago-2008	14,0	9,4	4,6	1,3	3,3	12,8	8,7	4,1	15,6	10,3	5,3		
Set	13,5	9,3	4,2	1,1	3,1	12,7	8,7	4,0	14,7	10,0	4,7		
Out	12,5	8,5	4,0	1,0	3,0	12,1	8,4	3,7	13,0	8,7	4,4		
Nov	12,3	8,6	3,7	0,9	2,8	11,8	8,3	3,4	12,9	8,9	4,0		
Dez	11,8	8,3	3,5	0,9	2,5	11,0	7,9	3,2	12,9	9,0	3,9		
Jan-2009	12,5	9,2	3,3	1,0	2,3	11,2	8,1	3,1	14,2	10,6	3,6		
Fev	13,5	9,8	3,7	1,1	2,6	12,3	8,8	3,5	15,0	11,1	3,9		
Mar	14,9	10,8	4,1	1,2	2,9	14,2	10,1	4,1	15,7	11,7	4,0		
Abr	15,0	10,9	4,1	1,1	3,0	14,6	10,4	4,2	15,5	11,5	4,0		
Mai	14,8	10,8	4,0	1,0	3,0	14,0	10,1	3,9	15,8	11,7	4,1		
Jun	14,2	10,3	3,9	0,9	3,0	13,1	9,5	3,6	15,8	11,4	4,4		
Jul	14,8	10,5	4,3	1,1	3,2	13,4	9,7	3,7	16,6	11,6	5,1		
Variação Mensal													
Jul-2009/Jun-2009	4,2	1,9	10,3	22,2	6,7	2,3	2,1	2,8	5,1	1,8	15,9		
Variação no Ano													
Jul-2009/Dez-2008	25,4	26,5	22,9	10,0	28,0	21,8	22,8	15,6	28,7	28,9	30,8		
Variação Anual													
Jul-2009/Jul-2008	5,0	9,4	-4,4	-8,3	0,0	5,5	11,5	-7,5	2,5	5,5	0,0		

Fonte: SEP, Convênio Seade – Dieese e MTE/FAT.

TABELA 3
TAXAS DE DESEMPREGO, POR ATRIBUTOS PESSOAIS
REGIÃO METROPOLITANA DE SÃO PAULO – 1999-2009

Em porcentagem

Trimestres	Taxas de Desemprego, por Atributos Pessoais										Experiência Anterior de Trabalho	
	Total	Sexo		Idade			Posição no Domicílio		Com Experiência	Sem Experiência		
		Homens	Mulheres	10 a 14 Anos	15 a 17 Anos	18 a 24 Anos	25 a 39 Anos	40 Anos e Mais			Chefe	Demais
Jul-1999.....	20,1	17,9	22,9	50,5	49,0	28,7	16,7	12,2	12,3	25,8	17,6	2,5
Jul-2000.....	18,6	15,9	22,0	46,6	47,5	27,1	15,3	11,1	10,7	24,5	16,0	2,6
Jul-2001.....	17,3	14,3	21,0	48,3	48,4	24,6	13,9	10,2	9,9	22,8	14,7	2,6
Jul-2002.....	18,1	15,7	21,1	40,1	47,2	27,1	14,5	11,9	10,9	23,4	15,9	2,2
Jul-2003.....	19,7	16,5	23,6	42,1	51,9	29,9	15,8	13,2	12,0	25,5	17,1	2,6
Jul-2004.....	18,5	15,8	21,8	50,0	54,1	28,8	14,7	11,3	9,9	24,9	15,7	2,8
Jul-2005.....	17,5	14,9	20,5	42,1	54,7	26,9	13,6	10,8	9,4	23,5	15,2	2,3
Jul-2006.....	16,7	14,0	19,8	49,4	52,2	26,4	14,1	9,0	8,9	22,4	14,3	2,4
Jul-2007.....	15,0	12,5	17,8	37,7	48,5	24,9	12,3	8,1	7,9	20,2	12,6	2,4
Jul-2008.....	14,1	11,8	16,7	51,8	50,8	22,4	11,2	7,9	7,2	19,3	11,9	2,2
Ago-2008.....	14,0	11,5	16,8	49,1	46,1	22,4	11,2	8,0	7,5	18,9	11,9	2,1
Set.....	13,5	11,0	16,4	51,1	44,3	21,8	11,0	7,5	6,8	18,4	11,5	2,0
Out.....	12,5	9,8	15,5	53,4	41,9	20,0	10,3	7,0	6,4	17,1	10,5	2,0
Nov.....	12,3	9,9	14,9	54,4	42,7	19,5	10,2	6,6	6,2	16,8	10,4	1,9
Dez.....	11,8	9,3	14,7	41,9	40,5	19,4	9,8	6,4	6,0	16,2	10,1	1,7
Jan-2009.....	12,5	10,5	14,8	34,8	42,1	21,2	10,2	6,7	6,4	17,1	10,9	1,6
Fev.....	13,5	11,2	16,0	34,4	42,0	22,8	11,5	7,6	7,5	18,0	11,9	1,5
Mar.....	14,9	12,8	17,2	44,1	46,7	25,0	13,1	7,8	8,6	19,7	13,2	1,7
Abr.....	15,0	12,7	17,7	48,1	47,2	24,5	13,1	8,3	8,9	19,6	13,2	1,8
Mai.....	14,8	12,2	17,6	39,3	50,7	23,8	12,6	8,2	8,5	19,4	12,9	1,8
Jun.....	14,2	11,8	17,0	39,7	49,3	23,5	12,1	7,9	8,4	18,7	12,5	1,7
Jul.....	14,8	12,2	17,7	45,9	49,3	24,5	12,8	8,1	8,5	19,6	13,0	1,8
Varição Mensal												
Jul-2009/jun-2009.....	4,2	3,4	4,1	15,6	0,0	4,3	5,8	2,5	1,2	4,8	4,0	5,9
Varição no Ano												
Jul-2009/Dez-2008.....	25,4	31,2	20,4	9,5	21,7	26,3	30,6	26,6	41,7	21,0	28,7	5,9
Varição Anual												
Jul-2009/jul-2008.....	5,0	3,4	6,0	-11,4	-3,0	9,4	14,3	2,5	18,1	1,6	9,2	-18,2

Fonte: SEP, Convênio Seade – Dieese e MTE/FAT.

TABELA 4
ÍNDICES DO NÍVEL DE OCUPAÇÃO, POR SETOR DE ATIVIDADE ECONÔMICA E POSIÇÃO NA OCUPAÇÃO
REGIÃO METROPOLITANA DE SÃO PAULO – 1999-2009

Base: média de 1985 = 100

Trimestres	Índice do Nível de Ocupação											
	Total Geral	Setor de Atividade Econômica				Total	Posição na Ocupação					Total de Autônomos
		Indústria	Comércio	Serviços	Outros ²		Assalariados ¹			Setor Público ³		
							Com Carteira Assinada	Sem Carteira Assinada	Sem Carteira Assinada			
Jul-1999.....	128,9	80,4	141,9	165,2	123,5	111,2	112,4	100,4	188,2	108,6	184,6	
Jul-2000.....	133,4	81,5	147,9	173,6	123,3	118,6	120,8	103,9	227,3	109,5	188,4	
Jul-2001.....	137,3	84,4	160,0	176,3	123,8	123,5	124,5	109,0	222,2	121,2	194,9	
Jul-2002.....	140,3	87,5	158,5	179,7	129,7	125,3	127,0	109,5	237,3	118,1	196,2	
Jul-2003.....	139,8	82,5	161,9	179,2	137,2	121,6	122,6	107,3	219,6	117,6	204,8	
Jul-2004.....	144,1	85,0	166,9	187,8	131,0	129,2	130,9	112,2	248,9	121,2	198,8	
Jul-2005.....	147,5	86,5	160,2	195,9	135,2	131,8	133,8	116,5	242,2	124,1	207,3	
Jul-2006.....	148,5	86,2	165,6	197,6	132,5	138,0	139,9	123,6	242,0	130,9	195,0	
Jul-2007.....	153,3	88,1	174,2	203,2	138,1	144,8	148,5	134,4	236,8	125,9	193,1	
Jul-2008.....	160,4	93,2	189,1	208,3	148,5	153,6	157,8	141,9	257,6	135,0	197,9	
Ago-2008.....	160,5	92,7	188,1	210,4	144,7	155,6	160,8	144,2	265,6	128,6	188,6	
Set.....	161,7	93,4	181,4	215,5	143,2	159,0	164,9	148,0	271,4	127,8	184,6	
Out.....	163,2	93,8	180,8	219,5	141,9	161,4	167,9	152,0	268,0	125,7	186,3	
Nov.....	163,8	95,6	178,0	217,9	150,1	162,0	169,0	154,1	263,0	124,6	186,9	
Dez.....	164,6	94,1	187,1	218,6	148,4	161,0	168,8	153,9	262,3	118,5	194,4	
Jan-2009.....	162,2	92,7	186,6	215,0	144,8	158,1	166,0	152,9	248,7	113,4	188,3	
Fev.....	159,0	88,9	185,2	213,1	137,1	154,6	161,4	149,0	239,9	116,1	188,9	
Mar.....	157,4	89,0	171,1	213,2	139,2	152,5	158,4	147,1	229,7	118,0	188,0	
Abr.....	157,9	85,9	170,4	215,9	143,4	152,8	157,9	145,8	234,3	126,4	190,7	
Mai.....	159,9	87,5	170,3	217,5	150,4	154,7	160,5	148,6	235,3	123,2	191,0	
Jun.....	160,5	85,8	180,0	216,6	150,9	155,3	161,9	151,6	226,5	120,5	192,7	
Jul.....	159,8	85,9	183,8	213,7	150,4	153,0	159,5	149,7	221,5	118,3	200,3	
Varição Mensal												
Jul-2009/Jun-2009.....	-0,4	0,1	2,1	-1,4	-0,4	-1,5	-1,4	-1,2	-2,2	-1,8	4,0	
Varição no Ano												
Jul-2009/Dez-2008.....	-3,0	-8,7	-1,8	-2,2	1,3	-4,9	-5,5	-2,7	-15,6	-0,2	3,0	
Varição Anual												
Jul-2009/Jul-2008.....	-0,4	-7,8	-2,8	2,6	1,2	-0,4	1,1	5,5	-14,0	-12,4	1,2	

Fonte: SEP, Convênio Seade - Dieese e MTEFAT.

(1) Excluem os Empregados Domésticos e incluem os que não informaram o segmento em que trabalham. (2) Englobam: Construção Civil, Serviços Domésticos, etc. (3) Inclui os estatutários e celetistas que trabalham em instituições públicas (governos Municipal, Estadual, Federal, Empresa de Economia Mista, Autarquia, Fundação, etc.).

TABELA 5
ÍNDICES DO NÍVEL DE OCUPAÇÃO, POR RAMO DE ATIVIDADE
REGIÃO METROPOLITANA DE SÃO PAULO – 1999-2009

Base: abril 1988 = 100

Trimestres	Índices do Nível de Ocupação											
	Total Geral	Indústria							Construção Civil	Comércio	Serviços Domésticos	Outros
		Total	Metal-Mecânica	Química e Borracha	Vestuário e Têxtil	Alimen-tação	Gráfica e Papel	Outras				
Jul-1999.....	115,8	72,4	63,0	70,1	71,7	76,8	108,2	83,6	75,3	131,0	146,2	39,3
Jul-2000.....	119,8	73,4	65,2	66,4	69,1	80,1	110,7	89,9	74,9	136,4	141,4	66,1
Jul-2001.....	123,3	76,0	65,8	74,5	76,0	79,4	111,7	88,5	83,3	147,6	140,3	55,4
Jul-2002.....	125,9	78,8	69,2	71,5	75,5	90,2	106,0	100,4	81,7	146,2	146,7	85,7
Jul-2003.....	125,5	74,3	64,3	74,8	67,7	70,2	104,1	100,8	87,6	149,4	155,1	85,7
Jul-2004.....	129,4	76,6	64,5	81,8	75,9	67,2	114,8	94,8	74,5	154,0	154,4	71,4
Jul-2005.....	132,4	77,9	67,0	74,6	77,5	75,0	119,0	96,4	72,9	147,8	163,5	58,9
Jul-2006.....	133,3	77,7	68,5	79,1	82,6	73,2	90,5	94,8	80,1	152,9	151,8	87,5
Jul-2007.....	137,6	79,3	72,1	81,2	75,5	65,3	108,3	97,8	89,2	160,8	154,6	92,9
Jul-2008.....	144,0	83,9	75,7	80,7	86,1	69,7	96,3	109,9	97,2	174,5	167,9	82,1
Ago-2008.....	144,1	83,5	75,1	74,9	85,0	69,4	109,0	108,3	97,2	173,6	160,0	98,2
Set.....	145,1	84,1	76,9	71,6	84,5	77,0	118,0	102,5	101,6	167,4	153,1	114,3
Out.....	146,5	84,4	76,8	67,6	87,6	85,6	127,8	96,1	102,4	166,8	152,4	100,0
Nov.....	147,0	86,1	80,1	70,3	87,3	88,3	121,5	98,2	113,9	164,3	157,1	114,3
Dez.....	147,8	84,7	77,5	71,2	87,3	87,1	120,8	98,2	114,3	172,6	158,0	83,9
Jan-2009.....	145,6	83,5	77,0	77,5	81,5	84,8	105,8	100,2	105,6	172,2	159,5	66,1
Fev.....	142,7	80,1	72,5	78,8	76,2	82,2	107,5	95,1	96,4	170,9	152,4	66,1
Mar.....	141,3	80,1	73,3	74,8	76,3	84,6	109,8	95,0	98,8	157,9	154,9	62,5
Abr.....	141,7	77,4	69,3	77,5	75,3	77,6	103,2	91,8	110,0	157,3	155,3	62,5
Mai.....	143,5	78,8	69,9	80,0	79,5	80,5	106,0	91,6	118,3	157,2	161,3	64,3
Jun.....	144,0	77,3	67,4	86,7	77,2	72,3	100,2	91,6	111,6	166,1	165,9	64,3
Jul.....	143,4	77,4	68,0	85,6	75,2	76,3	108,5	88,5	111,2	169,6	163,3	80,4
Variação Mensal												
Jul-2009/Jun-2009.....	-0,4	0,1	1,0	-1,3	-2,6	5,5	8,3	-3,4	-0,4	2,1	-1,6	25,0
Variação no Ano												
Jul-2009/Dez-2008.....	-3,0	-8,7	-12,3	20,2	-13,8	-12,4	-10,1	-9,8	-2,8	-1,8	3,4	-4,3
Variação Anual												
Jul-2009/Jul-2008.....	-0,4	-7,8	-10,1	6,0	-12,6	9,4	12,7	-19,4	14,3	-2,8	-2,8	-2,2

(Continua)

TABELA 5
ÍNDICES DO NÍVEL DE OCUPAÇÃO, POR RAMO DE ATIVIDADE
REGIÃO METROPOLITANA DE SÃO PAULO – 1999-2009

Base: abril 1988 = 100

Trimestres	Índices do Nível de Ocupação												
	Total	Reformas	Oficina Mecânica	Limp. e Outras Ofic.	Transportes	Especia- lizados	Serviços				Saúde	Auxiliares	Outros
							Admin. e Utiliz.Púb.	Creditícios	Alimentação	Educação			
Jul-1999.....	145,0	230,6	135,0	109,2	125,5	225,3	104,5	78,0	141,4	141,0	147,6	311,5	168,2
Jul-2000.....	152,3	223,7	154,2	119,6	149,4	232,1	109,1	86,9	157,9	144,1	139,8	327,0	167,7
Jul-2001.....	154,7	172,3	157,6	123,0	138,5	244,0	125,1	70,1	162,2	157,4	168,6	364,0	161,3
Jul-2002.....	157,7	180,2	174,7	125,0	134,9	239,1	122,4	75,8	171,9	145,2	152,6	442,6	170,9
Jul-2003.....	157,2	183,2	149,1	137,4	126,2	259,9	110,8	75,3	167,5	159,9	156,1	406,1	171,0
Jul-2004.....	164,8	184,7	156,4	137,3	142,0	277,5	115,2	81,8	158,2	154,7	166,9	476,5	183,6
Jul-2005.....	171,9	192,7	165,5	164,2	150,2	269,2	118,7	75,5	158,7	163,8	182,0	534,8	183,2
Jul-2006.....	173,4	205,0	176,6	156,3	147,9	276,6	119,1	82,4	160,0	169,3	196,5	526,1	176,4
Jul-2007.....	178,3	193,1	174,2	150,5	151,0	255,4	124,5	84,8	183,6	167,3	184,9	600,0	197,0
Jul-2008.....	182,8	196,8	148,9	159,4	172,7	269,9	140,5	94,3	175,8	161,7	192,0	605,8	189,4
Ago-2008.....	184,7	218,4	148,3	164,8	177,0	271,4	134,8	94,0	185,8	160,7	184,0	621,5	190,3
Set.....	189,1	219,0	153,4	171,8	177,7	298,4	128,0	92,1	196,4	166,1	190,7	620,5	193,0
Out.....	192,6	241,8	170,4	175,5	185,0	293,2	125,6	94,9	199,4	158,2	193,3	637,8	197,3
Nov.....	191,2	229,7	183,6	170,0	174,6	288,0	123,0	97,7	202,3	158,6	196,3	622,9	202,4
Dez.....	191,8	237,4	191,8	166,0	180,2	288,5	116,9	92,6	197,9	142,6	202,0	654,7	209,7
Jan-2009.....	188,7	228,8	190,4	157,3	180,7	296,8	110,5	88,2	197,0	154,7	194,7	633,9	203,4
Fev.....	187,0	237,7	173,6	162,7	178,2	292,1	115,1	81,0	187,0	170,0	194,7	605,7	199,6
Mar.....	187,1	249,4	165,9	161,3	168,7	290,0	121,5	81,2	195,0	180,6	196,1	576,1	195,8
Abr.....	189,4	265,3	160,9	166,7	168,0	288,0	125,0	86,7	192,5	174,7	195,2	588,3	200,7
Mai.....	190,8	260,3	178,8	163,7	171,5	294,5	123,4	91,4	194,4	164,5	192,1	623,2	202,3
Jun.....	190,1	247,8	189,2	166,4	181,3	281,1	119,0	89,6	177,8	161,3	194,4	622,9	211,9
Jul.....	187,5	243,5	184,2	166,4	179,3	276,6	119,6	80,6	168,6	164,9	197,5	621,0	208,1
Variação Mensal													
Jul-2009/Jun-2009.....	-1,4	-1,7	-2,7	0,1	-1,1	-1,6	0,5	-10,1	-5,2	2,2	1,6	-0,3	-1,8
Variação no Ano													
Jul-2009/Dez-2008.....	-2,2	2,6	-4,0	0,3	-0,5	-4,1	2,3	-13,0	-14,8	15,6	-2,2	-5,1	-0,8
Variação Anual													
Jul-2009/Jul-2008.....	2,6	23,8	23,7	4,4	3,8	2,5	-14,9	-14,6	-4,1	2,0	2,9	2,5	9,9

Fonte: SEP, Convênio Seade – Dieese e MTE/FAT.

TABELA 6
RENDIMENTO MÉDIO REAL TRIMESTRAL DOS OCUPADOS E DOS ASSALARIADOS NO TRABALHO PRINCIPAL
REGIÃO METROPOLITANA DE SÃO PAULO – 1999-2009

Trimestres	Rendimento Médio Real			
	Ocupados ¹	Assalariados ²	Índice ⁴	
	Valor Absoluto ³	Valor Absoluto ³	Índice ⁴	Índice ⁴
Jun-1999.....	1.639	1.683	69,0	67,8
Jun-2000.....	1.520	1.570	64,0	63,3
Jun-2001.....	1.444	1.510	60,8	60,8
Jun-2002.....	1.326	1.382	55,9	55,7
Jun-2003.....	1.219	1.304	51,4	52,5
Jun-2004.....	1.263	1.334	53,2	53,7
Jun-2005.....	1.227	1.326	51,7	53,4
Jun-2006.....	1.227	1.295	51,7	52,2
Jun-2007.....	1.224	1.296	51,6	52,2
Jun-2008.....	1.255	1.335	52,9	53,8
Jul-2008.....	1.232	1.287	51,9	51,8
Ago.....	1.251	1.283	52,7	51,7
Sep.....	1.239	1.260	52,2	50,7
Out.....	1.245	1.276	52,4	51,4
Nov.....	1.214	1.271	51,1	51,2
Dez.....	1.232	1.279	51,9	51,5
Jan-2009.....	1.241	1.284	52,3	51,7
Fev.....	1.254	1.296	52,8	52,2
Mar.....	1.246	1.294	52,5	52,1
Abr.....	1.256	1.315	52,9	53,0
Mai.....	1.230	1.290	51,8	52,0
Jun.....	1.226	1.298	51,7	52,3
Variação Mensal				
Jun-2009/Mai-2009.....			-0,3	0,7
Variação no Ano				
Jun-2009/Dez-2008.....			-0,5	1,5
Variação Anual				
Jun-2009/Jun-2008.....			-2,3	-2,8

Fonte: SEP, Convênio Seade – Dieese e MTEFAT.

(1) Exclui os Assalariados e os Empregados Domésticos Assalariados que não tiveram remuneração no mês, os Trabalhadores Familiares sem remuneração salarial e os Trabalhadores que ganharam exclusivamente em espécie ou benefício.
(2) Exclui os Assalariados que não tiveram remuneração no mês. (3) Inflator utilizado – ICV do DIEESE. Valores em reais de junho de 2009. (4) Base: média de 1995 = 100.

TABELA 7
RENDIMENTO REAL TRIMESTRAL DOS OCUPADOS E DOS ASSALARIADOS NO TRABALHO PRINCIPAL¹
REGIÃO METROPOLITANA DE SÃO PAULO – 1999-2009

Trimestres	Rendimento Real Trimestral														
	Ocupados ²							Assalariados ³							
	10% Mais Pobres Ganham Até	25% Mais Pobres Ganham Até	50% Ganham Até	25% Mais Ricos Ganham Acima de	10% Mais Ricos Ganham Acima de	10% Mais Pobres Ganham Até	25% Mais Pobres Ganham Até	50% Ganham Até	25% Mais Ricos Ganham Acima de	10% Mais Ricos Ganham Acima de	10% Mais Pobres Ganham Até	25% Mais Pobres Ganham Até	50% Ganham Até	25% Mais Ricos Ganham Acima de	10% Mais Ricos Ganham Acima de
Jun-1999	299	598	939	1.797	3.587	498	660	1.000	1.899	3.405	498	660	1.000	1.899	3.405
Jun-2000	281	556	872	1.671	3.345	446	637	929	1.674	3.159	446	637	929	1.674	3.159
Jun-2001	307	520	864	1.609	3.068	450	626	953	1.696	2.947	450	626	953	1.696	2.947
Jun-2002	300	474	790	1.478	2.843	426	613	880	1.571	2.827	426	613	880	1.571	2.827
Jun-2003	267	429	670	1.335	2.670	400	536	802	1.341	2.670	400	536	802	1.341	2.670
Jun-2004	255	449	757	1.282	2.566	384	575	801	1.411	2.566	384	575	801	1.411	2.566
Jun-2005	236	471	709	1.300	2.364	408	589	826	1.416	2.473	408	589	826	1.416	2.473
Jun-2006	288	461	746	1.374	2.304	434	574	806	1.379	2.419	434	574	806	1.379	2.419
Jun-2007	331	499	772	1.323	2.318	441	586	832	1.333	2.428	441	586	832	1.333	2.428
Jun-2008	349	525	789	1.273	2.524	477	630	841	1.379	2.604	477	630	841	1.379	2.604
Jul-2008	347	521	775	1.262	2.433	468	620	832	1.354	2.499	468	620	832	1.354	2.499
Ago	360	516	772	1.250	2.573	464	618	824	1.338	2.471	464	618	824	1.338	2.471
Set	350	516	772	1.239	2.570	463	617	822	1.336	2.450	463	617	822	1.336	2.450
Out	349	514	777	1.234	2.559	462	614	822	1.331	2.537	462	614	822	1.331	2.537
Nov	307	511	767	1.233	2.428	460	611	819	1.283	2.364	460	611	819	1.283	2.364
Dez	356	512	797	1.228	2.543	460	610	814	1.322	2.443	460	610	814	1.322	2.443
Jan-2009	356	508	794	1.282	2.526	458	610	814	1.323	2.526	458	610	814	1.323	2.526
Fev	396	525	808	1.313	2.525	470	606	813	1.322	2.525	470	606	813	1.322	2.525
Mar	383	515	805	1.212	2.515	469	606	808	1.313	2.515	469	606	808	1.313	2.515
Abr	357	525	802	1.304	2.507	480	606	807	1.404	2.507	480	606	807	1.404	2.507
Mai	380	532	800	1.301	2.501	482	603	804	1.404	2.501	482	603	804	1.404	2.501
Jun	351	535	800	1.300	2.406	500	601	832	1.400	2.406	500	601	832	1.400	2.406

Fonte: SEP, Convênio Seade – Dieese e MTE/FAT.

(1) Inflator utilizado – ICV do Dieese. Valores em reais de junho de 2009.

(2) Exclusivo os Assalariados e os Empregados Domésticos Assalariados que não tiveram remuneração no mês, os Trabalhadores Familiares sem remuneração salarial e os Trabalhadores que ganharam exclusivamente em espécie ou benefício.

(3) Exclusivo os Assalariados que não tiveram remuneração no mês.

TABELA 8
ÍNDICES DO RENDIMENTO REAL TRIMESTRAL DOS OCUPADOS E DOS ASSALARIADOS NO TRABALHO PRINCIPAL¹
REGIÃO METROPOLITANA DE SÃO PAULO – 1999-2009

Base: média de 1985 = 100

Trimestres	Índices do Rendimento Real Trimestral													
	Ocupados ²							Assalariados ³						
	10% Mais Pobres Ganham Até	25% Mais Pobres Ganham Até	50% Ganham Até	25% Mais Ricos Ganham Acima de	10% Mais Ricos Ganham Acima de	10% Mais Pobres Ganham Até	25% Mais Pobres Ganham Até	50% Ganham Até	25% Mais Ricos Ganham Acima de	10% Mais Ricos Ganham Acima de				
Jun-1999.....	74,2	80,0	70,3	67,5	69,8	78,3	70,9	66,3	67,5	66,5				
Jun-2000.....	69,7	74,3	65,3	62,8	65,1	70,1	68,5	61,6	59,6	61,7				
Jun-2001.....	76,2	69,6	64,7	60,5	59,7	70,7	67,3	63,1	60,3	57,6				
Jun-2002.....	74,5	63,5	59,2	55,5	55,3	66,9	65,9	58,3	55,9	55,2				
Jun-2003.....	66,2	57,3	50,1	50,2	51,9	62,9	57,6	53,2	47,7	52,2				
Jun-2004.....	63,4	60,0	56,7	48,2	49,9	60,4	61,8	53,1	50,2	50,1				
Jun-2005.....	58,6	63,0	53,1	48,9	46,0	64,2	63,3	54,7	50,4	48,3				
Jun-2006.....	71,5	61,6	55,9	51,6	44,8	68,2	61,7	53,4	49,0	47,3				
Jun-2007.....	82,1	66,8	57,8	49,7	45,1	69,3	63,1	55,1	47,4	47,4				
Jun-2008.....	86,7	70,2	59,0	47,8	49,1	75,0	67,8	55,7	49,1	50,9				
Jul-2008.....	86,2	69,6	58,0	47,4	47,3	73,5	66,6	55,2	48,2	48,8				
Ago.....	89,5	69,0	57,8	47,0	50,1	73,0	66,4	54,6	47,6	48,3				
Set.....	86,8	69,0	57,8	46,6	50,0	72,7	66,3	54,5	47,5	47,9				
Out.....	86,7	68,7	58,2	46,4	49,8	72,5	66,0	54,5	47,3	49,6				
Nov.....	76,4	68,4	57,4	46,3	47,2	72,3	65,7	54,2	45,6	46,2				
Dez.....	88,4	68,5	59,7	46,1	49,5	72,3	65,6	53,9	47,0	47,7				
Jan-2009.....	88,3	68,0	59,5	48,2	49,1	71,9	65,6	54,0	47,1	49,3				
Fev.....	98,4	70,3	60,5	49,4	49,1	73,8	65,2	53,9	47,0	49,3				
Mar.....	95,2	68,9	60,3	45,6	48,9	73,7	65,1	53,5	46,7	49,1				
Abr.....	88,7	70,2	60,1	48,8	49,0	75,5	65,1	53,5	46,7	49,0				
Mai.....	94,4	71,2	59,9	48,9	48,6	75,8	64,9	53,3	49,9	48,9				
Jun.....	87,2	71,6	59,9	48,9	46,8	78,6	64,6	55,1	49,8	47,0				
Varição Mensal Jun-2009/Mai-2009.....	-7,7	0,5	-0,1	-0,1	-3,8	3,7	-0,4	3,4	-0,3	-3,8				
Varição no Ano Jun-2009/Dez-2008.....	-1,4	4,6	0,3	5,9	-5,4	8,7	-1,5	2,2	5,9	-1,5				
Varição Anual Jun-2009/Jun-2008.....	0,6	1,9	1,5	2,1	-4,7	4,8	-4,6	-1,0	1,5	-7,6				

Fonte: SEP, Convênio Seade – Dieese e MTE/FAT.

(1) Inflator utilizado – ICV do Dieese. (2) Exclusivo os Assalariados e os Empregados Domésticos Assalariados que não tiveram remuneração no mês, os Trabalhadores Familiares sem remuneração salarial e os Trabalhadores que ganharam exclusivamente em espécie ou benefício. (3) Exclusivo os Assalariados que não tiveram remuneração no mês.

TABELA 9
ÍNDICES TRIMESTRAIS DO EMPREGO, DO RENDIMENTO MÉDIO REAL E DA MASSA DE RENDIMENTOS REAIS
DOS OCUPADOS E DOS ASSALARIADOS¹
REGIÃO METROPOLITANA DE SÃO PAULO – 1999-2009

Base: média de 1985 = 100

Trimestres	Ocupados ²		Assalariados ³			
	Emprego	Rendimento Médio Real	Massa de Rendimentos Reais	Emprego	Salário Médio Real	Massa Salarial Real
Jun-1999.....	128,8	69,8	89,9	112,2	68,6	76,9
Jun-2000.....	133,6	64,6	86,2	118,3	63,8	75,3
Jun-2001.....	137,5	61,5	84,5	122,9	61,4	75,4
Jun-2002.....	138,5	56,4	78,1	123,3	56,2	69,3
Jun-2003.....	138,9	52,0	72,2	120,9	53,2	64,3
Jun-2004.....	143,6	53,9	77,3	127,9	54,4	69,5
Jun-2005.....	146,8	52,3	76,7	131,8	54,0	71,1
Jun-2006.....	147,7	52,2	77,0	135,5	52,7	71,3
Jun-2007.....	153,3	52,0	79,7	143,7	52,6	75,6
Jun-2008.....	160,1	53,2	85,1	152,9	54,0	82,4
Jul-2008.....	160,4	52,2	83,7	153,6	52,0	79,9
Ago.....	160,5	53,0	85,0	155,6	51,9	80,7
Set.....	161,7	52,5	84,8	159,0	51,0	80,9
Out.....	163,2	52,8	86,1	161,4	51,6	83,2
Nov.....	163,8	51,6	84,4	162,0	51,6	83,5
Dez.....	164,6	52,4	86,2	161,0	51,9	83,5
Jan-2009.....	162,2	52,8	85,5	158,1	52,1	82,3
Fev.....	159,0	53,3	84,6	154,6	52,6	81,2
Mar.....	157,4	53,0	83,3	152,5	52,6	80,2
Abr.....	157,9	53,4	84,3	152,8	53,5	81,6
Mai.....	159,9	52,3	83,5	154,7	52,3	80,9
Jun.....	160,5	52,1	83,6	155,3	52,7	81,7
Varição Mensal						
Jun-2009/Mai-2009.....	0,3	-0,3	0,0	0,3	0,7	1,0
Varição no Ano						
Jun-2009/Dez-2008.....	-2,5	-0,5	-3,0	-3,5	1,5	-2,1
Varição Anual						
Jun-2009/Jun-2008.....	0,2	-2,0	-1,8	1,5	-2,3	-0,8

Fonte: SEP, Convênio Seade - Dieese e MTE/FAF.

(1) Índice utilizado - ICV do Dieese. (2) Incluem os Ocupados que não tiveram remuneração no mês e excluem os Trabalhadores Familiares sem remuneração salarial e os Trabalhadores que ganharam exclusivamente em espécie ou benefício.

(3) Incluem os Assalariados que não tiveram remuneração no mês.

TABELA 10
RENDIMENTO REAL MÉDIO TRIMESTRAL DOS ASSALARIADOS NO SETOR PRIVADO,¹ POR SETOR DE ATIVIDADE
ECONÔMICA E CARTEIRA DE TRABALHO ASSINADA E NÃO-ASSINADA PELO ATUAL EMPREGADOR
REGIÃO METROPOLITANA DE SÃO PAULO – 1999-2009

Trimestres	Rendimento Real Médio Trimestral dos Assalariados no Setor Privado					
	Total	Setor de Atividade			Carteira de Trabalho	
		Indústria	Comércio	Serviços	Assinada	Não-Assinada
Jun-1999.....	1.586	1.806	1.264	1.576	1.725	1.120
Jun-2000.....	1.480	1.598	1.122	1.552	1.615	1.071
Jun-2001.....	1.427	1.630	1.150	1.392	1.569	985
Jun-2002.....	1.303	1.518	983	1.291	1.434	912
Jun-2003.....	1.237	1.406	911	1.258	1.355	860
Jun-2004.....	1.256	1.514	917	1.235	1.399	839
Jun-2005.....	1.236	1.486	939	1.189	1.341	910
Jun-2006.....	1.219	1.389	1.015	1.212	1.332	852
Jun-2007.....	1.190	1.279	946	1.219	1.269	902
Jun-2008.....	1.248	1.431	1.044	1.223	1.327	960
Jul-2008.....	1.206	1.385	1.043	1.168	1.287	914
Ago.....	1.195	1.366	1.013	1.168	1.265	946
Set.....	1.176	1.371	935	1.163	1.253	891
Out.....	1.184	1.366	939	1.175	1.269	856
Nov.....	1.180	1.417	938	1.145	1.269	838
Dez.....	1.193	1.448	942	1.148	1.277	845
Jan-2009.....	1.194	1.412	985	1.156	1.278	844
Fev.....	1.207	1.343	976	1.213	1.295	839
Mar.....	1.203	1.300	1.034	1.209	1.286	875
Abr.....	1.230	1.360	1.013	1.229	1.304	932
Mai.....	1.217	1.358	1.036	1.208	1.274	977
Jun.....	1.227	1.329	983	1.252	1.284	978

Fonte: SEP, Condição Saúde – Dieese e MTE/FAT.

(1) Inflator utilizado – IGV do Dieese. Valores em reais de junho de 2009.

Nota: Exclui-se os Assalariados que não tiveram remuneração no mês.

TABELA 11
ÍNDICES DO RENDIMENTO REAL MÉDIO TRIMESTRAL DOS ASSALARIADOS NO SETOR PRIVADO,¹ POR SETOR DE ATIVIDADE ECONÔMICA E CARTEIRA DE TRABALHO ASSINADA E NÃO-ASSINADA PELO ATUAL EMPREGADOR REGIÃO METROPOLITANA DE SÃO PAULO – 1999-2009

Base: média de 1985 = 100

Trimestres	Índices do Rendimento Real Médio Trimestral dos Assalariados no Setor Privado					
	Total	Setor de Atividade			Carteira de Trabalho	
		Indústria	Comércio	Serviços	Assinada	Não-Assinada
Jun-1999.....	66,6	66,8	71,1	71,1	66,6	122,4
Jun-2000.....	62,2	59,1	63,2	70,0	62,3	117,0
Jun-2001.....	60,0	60,0	64,7	62,8	60,6	107,6
Jun-2002.....	54,7	56,1	55,3	58,3	55,4	99,7
Jun-2003.....	52,0	52,0	51,2	56,7	52,3	93,9
Jun-2004.....	52,8	56,0	51,6	55,7	54,0	91,7
Jun-2005.....	51,9	55,0	52,8	53,6	51,8	99,4
Jun-2006.....	51,2	51,4	57,1	54,7	51,4	93,1
Jun-2007.....	50,0	47,3	53,2	55,0	49,0	98,6
Jun-2008.....	52,4	52,9	58,8	55,2	51,2	104,8
Jul-2008.....	50,7	51,2	58,7	52,7	49,7	99,9
Ago.....	50,2	50,5	57,0	52,7	48,8	103,4
Sep.....	49,4	50,7	52,6	52,5	48,4	97,3
Out.....	49,7	50,5	52,8	53,0	49,0	93,5
Nov.....	49,6	52,4	52,8	51,6	49,0	91,5
Dez.....	50,1	53,6	53,0	51,8	49,3	92,3
Jan-2009.....	50,2	52,2	55,4	52,1	49,3	92,3
Fev.....	50,7	49,7	54,9	54,7	50,0	91,7
Mar.....	50,5	48,1	58,2	54,5	49,6	95,6
Abr.....	51,7	50,3	57,0	55,4	50,3	101,8
Mai.....	51,1	50,2	58,3	54,5	49,2	106,7
Jun.....	51,5	49,2	55,3	56,5	49,6	106,8
Varição Mensal						
Jun-2009/Mai-2009.....	0,8	-2,1	-5,1	3,7	0,8	0,1
Varição no Ano						
Jun-2009/Dez-2008.....	2,9	-8,2	4,4	9,0	0,6	15,7
Varição Anual						
Jun-2009/Jun-2008.....	-1,7	-7,1	-5,9	2,4	-3,2	1,9

Fonte: SEP, Convênio Seade – Dieese e MTE/FAF.

(1) Inflator utilizado – ICV do Dieese.

Nota: Exclui-se os Assalariados que não tiveram remuneração no mês.

TABELA 12
RENDIMENTO MÉDIO NOMINAL MENSAL DOS OCUPADOS E DOS ASSALARIADOS NO TRABALHO PRINCIPAL
REGIÃO METROPOLITANA DE SÃO PAULO – 2002-2009

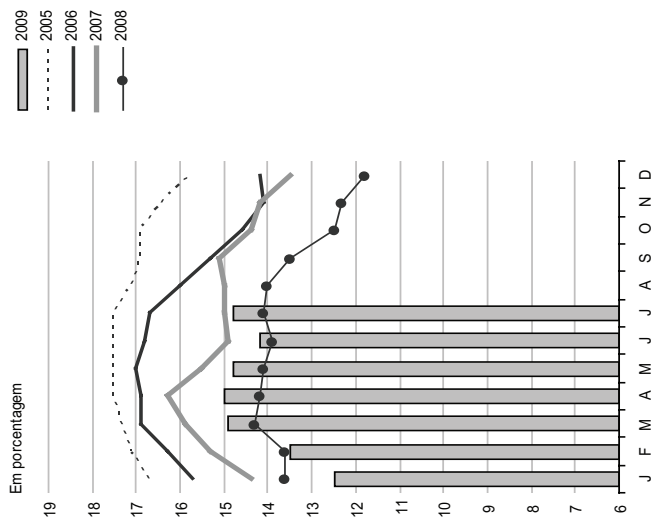
Meses	Em reais		Meses	Em reais	
	Ocupados ¹	Assalariados ²		Ocupados ¹	Assalariados ²
Jan-2002.....	782	836	Out.....	1.074	1.147
Fev.....	832	890	Nov.....	1.087	1.158
Mar.....	803	849	Dez-2006.....	1.066	1.161
Abr.....	873	885	Jan-2007.....	1.094	1.162
Maio.....	841	881	Fev.....	1.085	1.162
Jun.....	808	862	Mar.....	1.008	1.090
Jul.....	817	863	Abr.....	1.131	1.131
Ago.....	888	926	Maio.....	1.060	1.108
Set.....	866	882	Jun.....	1.091	1.142
Out.....	843	855	Jul.....	1.216	1.293
Nov.....	803	838	Ago.....	1.128	1.178
Dez-2003.....	904	924	Set.....	1.077	1.136
Jan-2004.....	842	920	Out.....	1.099	1.190
Fev.....	852	919	Nov.....	1.099	1.126
Mar.....	849	901	Dez-2007.....	1.138	1.187
Abr.....	932	993	Jan-2008.....	1.073	1.171
Maio.....	893	965	Fev.....	1.138	1.154
Jun.....	908	966	Mar.....	1.152	1.227
Jul.....	890	966	Abr.....	1.155	1.255
Ago.....	931	969	Maio.....	1.095	1.134
Set.....	901	982	Jun.....	1.072	1.127
Out.....	976	1.029	Jul.....	1.113	1.202
Nov.....	991	1.023	Ago.....	1.128	1.173
Dez-2004.....	976	987	Set.....	1.167	1.234
Jan-2005.....	963	1.050	Out.....	1.137	1.200
Fev.....	910	974	Nov.....	1.119	1.157
Mar.....	950	1.011	Dez-2008.....	1.126	1.188
Abr.....	955	1.033	Jan-2009.....	1.151	1.207
Maio.....	1.010	1.042	Fev.....	1.173	1.231
Jun.....	1.007	1.043	Mar.....	1.273	1.373
Jul.....	970	1.018	Maio.....	1.160	1.238
Ago.....	1.007	1.063	Jun.....	1.206	1.264
Set.....	982	1.082	Jul.....	1.216	1.308
Out.....	1.057	1.128	Ago.....	1.123	1.132
Nov.....	973	1.020	Set.....	1.288	1.280
Dez-2005.....	989	1.044	Out.....	1.196	1.237
Jan-2006.....	1.033	1.099	Nov.....	1.152	1.189
Fev.....	996	1.062	Dez-2009.....	1.211	1.280
Mar.....	1.005	1.083	Jan-2010.....	1.262	1.293
Abr.....	1.052	1.125	Fev.....	1.195	1.220
Maio.....	1.001	1.098	Mar.....	1.257	1.327
Jun.....	1.067	1.148	Abr.....	1.252	1.302
Jul.....	1.107	1.183	Maio.....	1.236	1.292
Ago.....	1.051	1.105	Jun.....	1.191	1.263
Set.....	1.040	1.140	Jul.....	1.247	1.335

Fonte: SEP, Convênio Seade – Dieese e MTE/FAT.

(1) Exclusivo os Assalariados e os Empregados Domésticos Assalariados que não tiveram remuneração no mês, os Trabalhadores Familiares sem remuneração salarial e os Trabalhadores que ganharam exclusivamente em espécie ou benefício. (2) Exclusivo os Assalariados que não tiveram remuneração no mês.

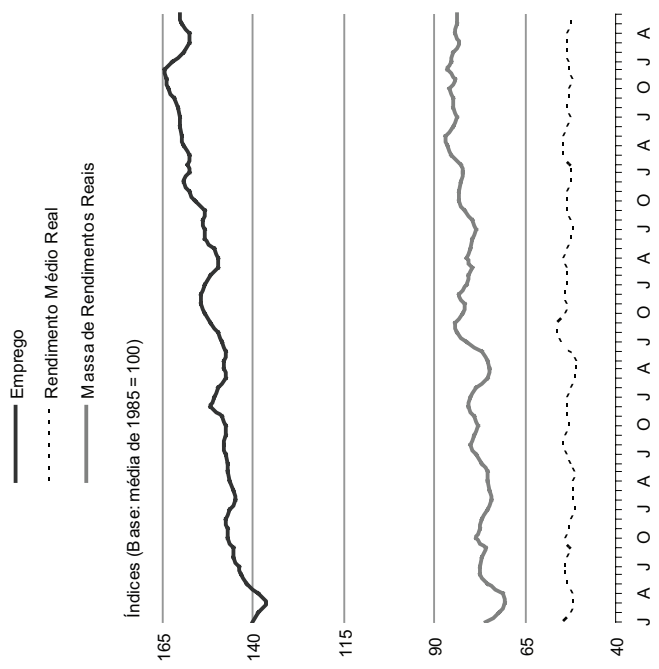
Nota: Para o cálculo dos rendimentos reais, utilizam-se os dados trimestrais. Os rendimentos mensais estão sujeitos a variações superiores àquelas admitidas para divulgação dos dados da PED-RMSP.

GRÁFICO 1
TAXA DE DESEMPREGO TOTAL
REGIÃO METROPOLITANA DE SÃO PAULO – 2005-2009



Fonte: SEP. Convênio Seade – Dieese e MTE/FAT.

GRÁFICO 2
ÍNDICES TRIMESTRAIS DE EMPREGO, DO RENDIMENTO MÉDIO REAL E DA
MASSA DE RENDIMENTOS REAIS DOS OCUPADOS (1)
REGIÃO METROPOLITANA DE SÃO PAULO – 2004-2009



Fonte: SEP. Convênio Seade – Dieese e MTE/FAT.
(1) Infiator utilizado – ICV do Dieese.
Nota: Inclui os Ocupados que não tiveram remuneração no mês e exclui os Trabalhadores Familiares sem remuneração salarial e os Trabalhadores que ganharam exclusivamente em espécie ou benefício.

PIA – População em Idade Ativa: população com 10 anos e mais.

PEA – População Economicamente Ativa: parcela da PIA que está ocupada ou desempregada.

Ocupados: indivíduos que nos 7 dias anteriores ao da entrevista:

- a) possuem trabalho remunerado exercido regularmente;
- b) possuem trabalho remunerado exercido de forma irregular, desde que não estejam procurando trabalho diferente do atual;
- c) possuem trabalho não-remunerado de ajuda em negócios de parentes, ou remunerado em espécie/benefício, sem procura de trabalho;
- d) excluem-se as pessoas que de forma bastante excepcional fizeram algum trabalho nesse período.

Desempregados: indivíduos que se encontram em uma das seguintes situações:

- a) Desemprego Aberto: pessoas que procuraram trabalho de maneira efetiva nos 30 dias anteriores ao da entrevista e não exerceram nenhum trabalho nos 7 últimos dias;
- b) Desemprego Oculto pelo Trabalho Precário: pessoas que realizam algum trabalho remunerado eventual de auto-ocupação, ou seja, sem qualquer perspectiva de continuidade e previsibilidade, ou realizam trabalho não-remunerado em ajuda de negócios de parentes e que procuraram mudar de trabalho nos 30 dias anteriores ao da entrevista ou que, não tendo procurado neste período, o fizeram sem êxito até 12 meses atrás;
- c) Desemprego Oculto pelo Desalento e Outros: pessoas que não possuem trabalho e nem procuraram nos últimos 30 dias, por desestímulo do mercado de trabalho ou por circunstâncias fortuitas, mas apresentaram procura efetiva de trabalho nos últimos 12 meses.

Inativos (maiores de 10 anos): parcela da PIA que não está ocupada ou desempregada.

Rendimento do trabalho: rendimento monetário bruto (sem descontos de imposto de renda e previdência social) efetivamente recebido, referente ao trabalho realizado no mês imediatamente anterior ao da pesquisa. Para os assalariados, são considerados descontos por falta, etc. ou acréscimos devidos a horas extras, gratificações, etc. Não são computados o 13º salário e os benefícios indiretos. Para os empregadores, os autônomos e as demais posições é considerada a retirada mensal, não incluindo os lucros do trabalho, da empresa ou do negócio.

PRINCIPAIS INDICADORES

Taxa de Desemprego Total: proporção da PEA que se encontra na situação de desemprego – total, aberto e oculto.

Taxa de Participação: proporção de pessoas com 10 anos e mais incorporadas ao mercado de trabalho como ocupadas ou desempregadas.

Índice de Ocupação: nível de ocupação alcançado em determinado trimestre em relação ao nível médio do ano de 1985. Este indicador é apresentado também segundo ramos de atividade (tendo como base o nível de abril de 1988).

Rendimentos: rendimento real trimestral dos ocupados e assalariados no trabalho principal – apresentados os valores médios e os máximos recebidos pelos 10% e 25% mais pobres, 50% (mediana) e valores mínimos recebidos pelos 25% e 10% mais ricos. Além disto, são apresentadas as evoluções dos índices tendo por base a média de 1985=100.

A Fundação Sistema Estadual de Análise de Dados – Seade, em colaboração com o Departamento Intersindical de Estatística e Estudos Socioeconômicos – Dieese, vem divulgando sistematicamente os resultados da Pesquisa de Emprego e Desemprego – PED-RMSP, desde janeiro de 1985. Trata-se de uma pesquisa domiciliar que, a cada mês, investiga uma amostra de aproximadamente 3.000 domicílios localizados na Região Metropolitana de São Paulo. Suas informações são apresentadas agregadas em trimestres móveis. Por exemplo, a taxa de desemprego de janeiro corresponde ao trimestre móvel novembro, dezembro e janeiro. A taxa de fevereiro corresponde ao trimestre móvel dezembro, janeiro e fevereiro. A qualidade de seus indicadores e as inovações metodológicas introduzidas fazem da PED uma das principais fontes de referência sobre a conjuntura do mercado de trabalho metropolitano. Por estas razões, outros Estados brasileiros passaram a realizar a pesquisa nas regiões metropolitanas de Belo Horizonte, Porto Alegre, Recife, Salvador e o Distrito Federal.



GOVERNO DO ESTADO DE SÃO PAULO
Secretaria de Economia e Planejamento

SEADE

Fundação Sistema Estadual de Análise de Dados
Av. Cásper Líbero 478 CEP 01033-000 Caixa Postal 2658
CEP 01060-970 São Paulo SP www.seade.gov.br
Fone (11) 3324.7200 Fax (11) 3324.7324
geadi@seade.gov.br ouvidoria@seade.gov.br

DIEESE

DEPARTAMENTO INTERSINDICAL DE ESTATÍSTICA E ESTUDOS SOCIOECONÔMICOS
Rua Ministro Godói, 310 - Perdizes - São Paulo - SP - Tel: 11 3874-5366
Fax: 11 3874-5291 - CEP 05001-900 - www.dieese.org.br - en@dieese.org.br

Apoio: Ministério do Trabalho e Emprego – MTE. Fundo de Amparo ao Trabalhador – FAT.
Secretaria do Emprego e Relações do Trabalho – Sert.

