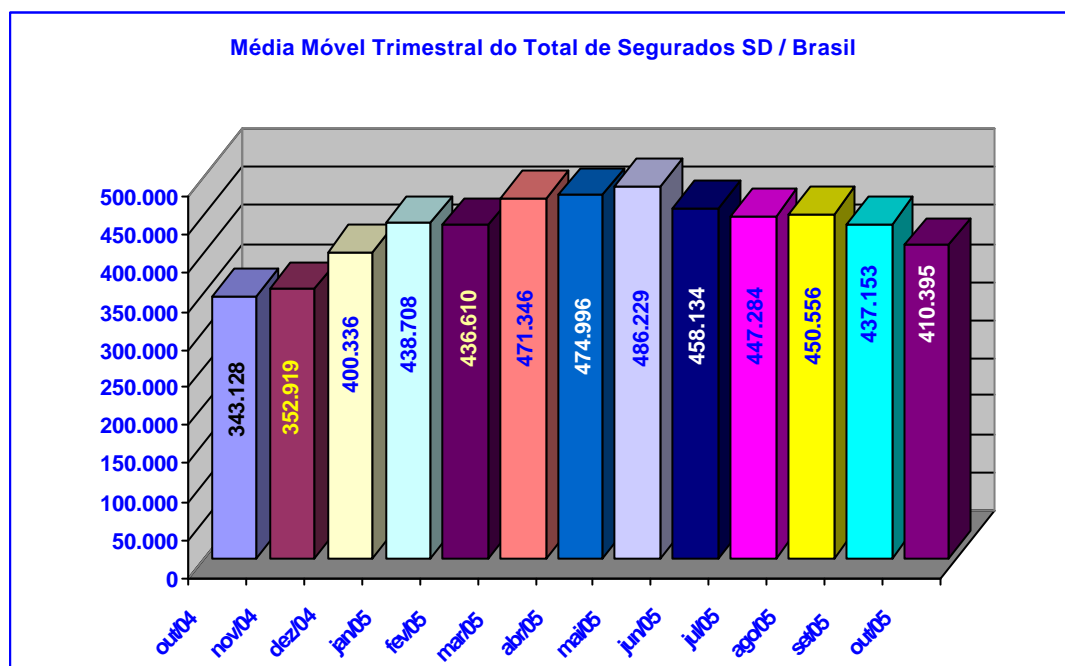


# SÍNTESE DO SEGURO-DESEMPREGO

Outubro/2005

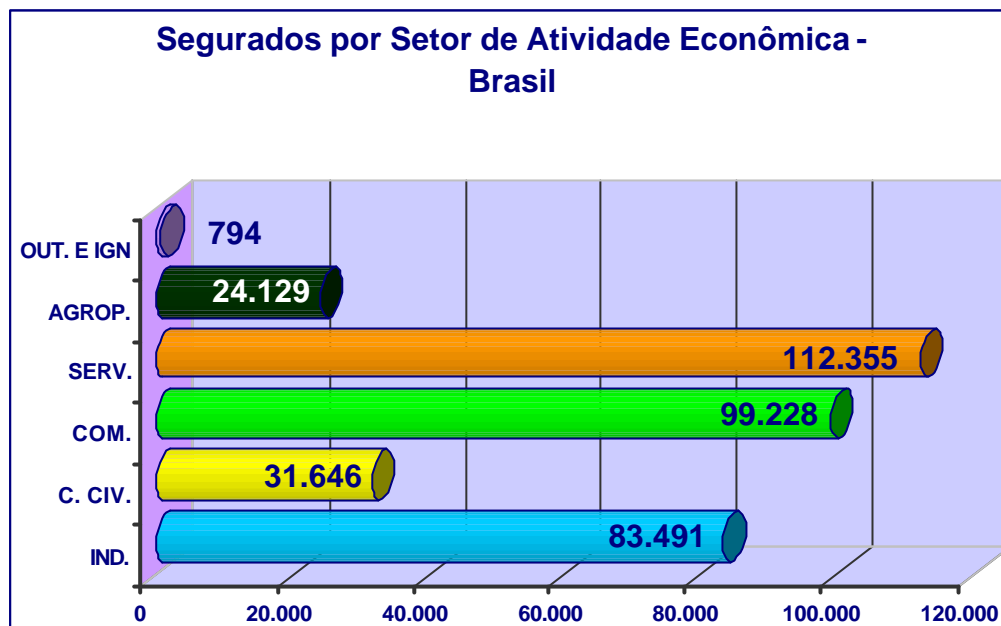
Em outubro de 2005, foram processados 369.346 requerimentos do Seguro-Desemprego. Desses 351.643 foram deferidos, o que corresponde à uma taxa de habilitação de 95,21%. Esse movimento é superior em 3,91% ao registrado em outubro de 2004 (338.401 deferidos) e inferior em -14,85% ao mês de setembro de 2005. Relativamente à média móvel trimestral (Out/Set/Ago) verificamos um decréscimo na ordem de 6,12% comparado ao período de (Set/Ago/Jul).



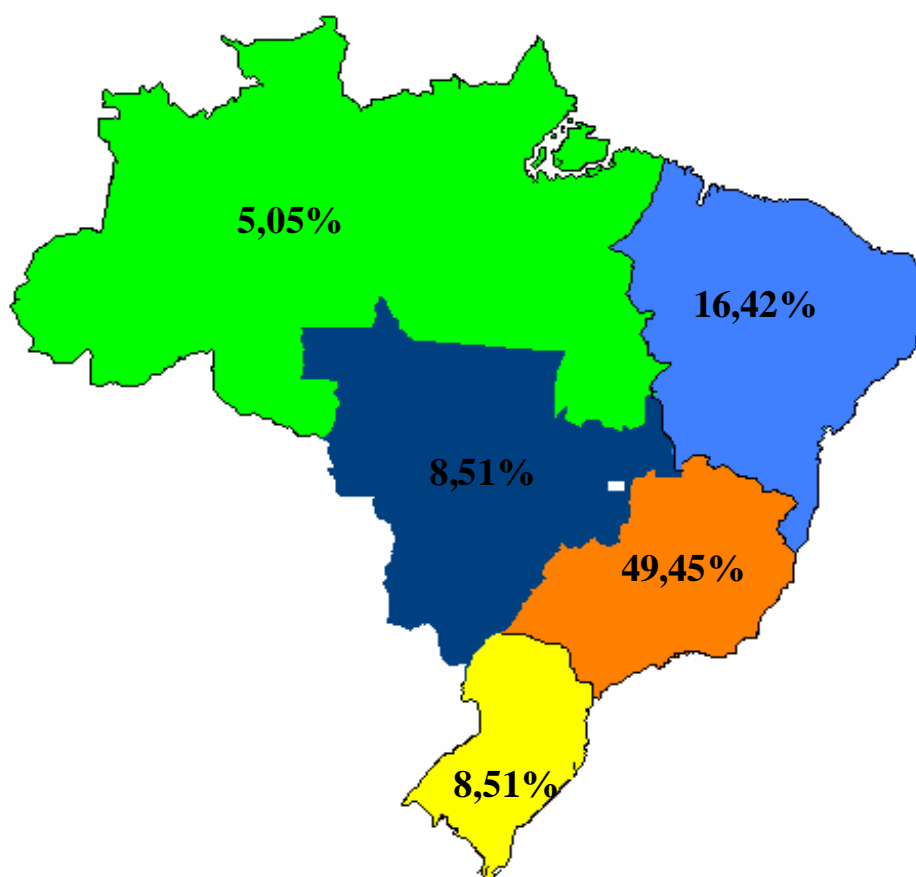
Foram emitidos 2.144.420 cheques de pagamento, no valor total de R\$ 863.075.054,04 (oitocentos e sessenta e três milhões, setenta e cinco mil, cinqüenta e quatro reais e quatro centavos), conforme distribuição a seguir:

	Quantidade de DSD's	Valor Emitido	Valor Médio em Sal. Min.
<i>Seguro-Desemprego</i>	2.126.086	857.544.218,11	1,55
<i>SD Pescador Artesanal</i>	13.803	4.140.900,00	1,15
<i>Bolsa Qualificação</i>	1.669	531.305,93	1,22
<i>Empregado Doméstico</i>	2.862	858.600,00	1,15
<b>TOTAL</b>	<b>2.144.420</b>	<b>863.075.024,04</b>	<b>1,55</b>

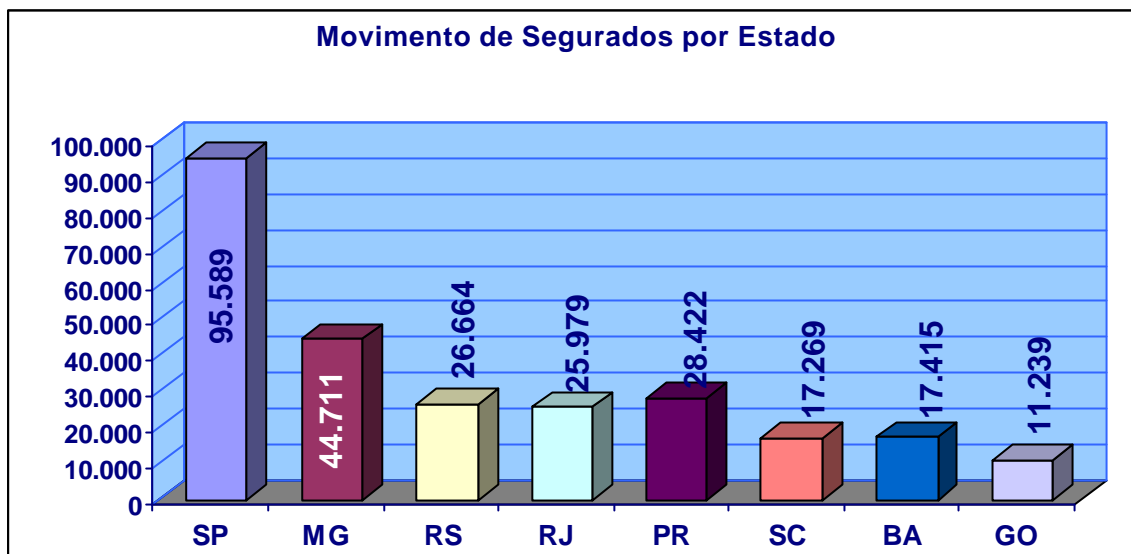
Entre os setores de atividades, o de *Serviços* permaneceu com a maior participação em relação ao total de segurados, qual seja, 31,95%, seguido do *Comércio* (28,22%), *Indústria* (23,74%), *Construção Civil* (9,00%), *Agropecuária* (6,86%) e *Outros e Ignorados* (0,23%).



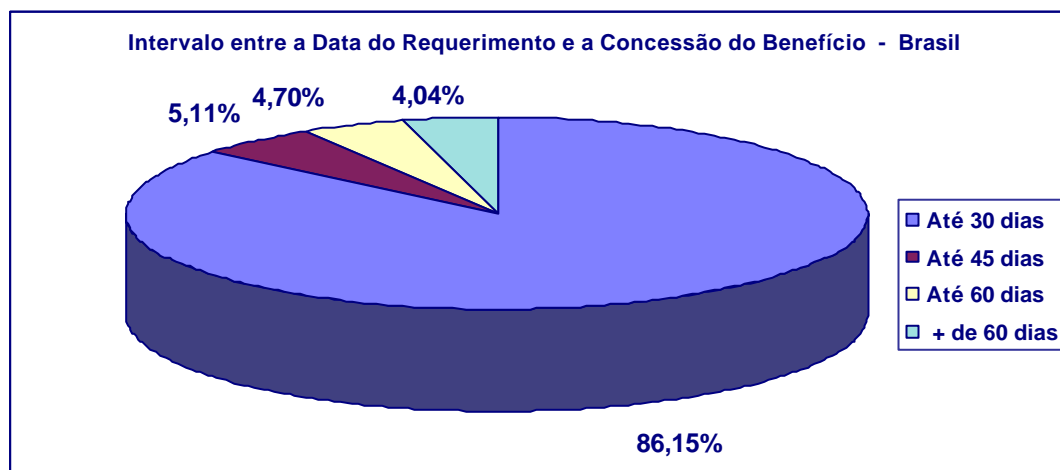
Com relação ao movimento dos segurados, por região, a maior concentração situou-se na *Sudeste*, com 198.894, seguida pelas regiões *Sul* (80.107), *Nordeste* (64.782), *Centro-Oeste* (35.007) e *Norte* (18.534).



Cerca de **76,01%** dos segurados, no mês de outubro de 2005, concentraram-se em apenas oito Estados: **SP** (27,18%), **MG** (12,71%), **RJ** (7,39%), **RS** (7,58%), **PR** (8,08%), **BA** (4,91%), **SC** (4,95%) e **GO** (3,20%).

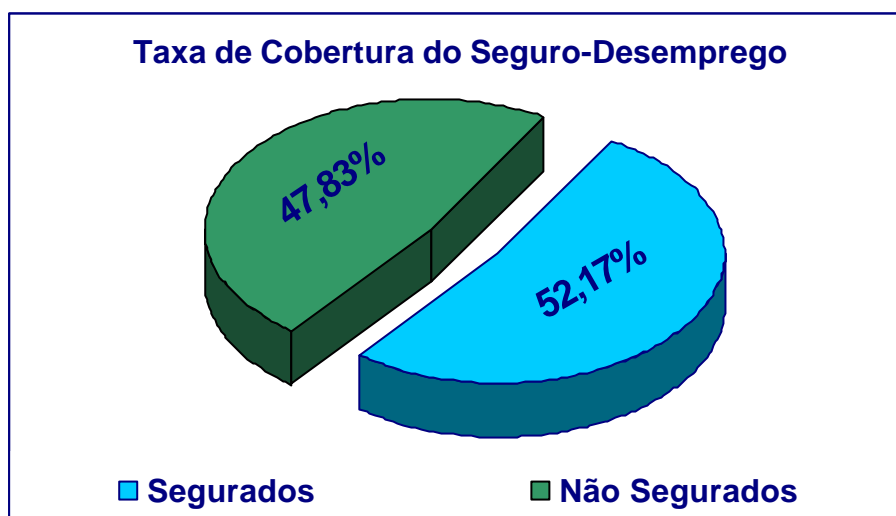


No que se refere ao intervalo entre o requerimento e a concessão do benefício, 86,15% dos segurados tiveram suas parcelas liberadas em até 30 dias, 5,11% em até 45 dias e 4,70% em até 60 dias, ou seja, constata-se que apenas 4,04% dos segurados tiveram seus benefícios liberados com mais de 60 dias após a data do requerimento.



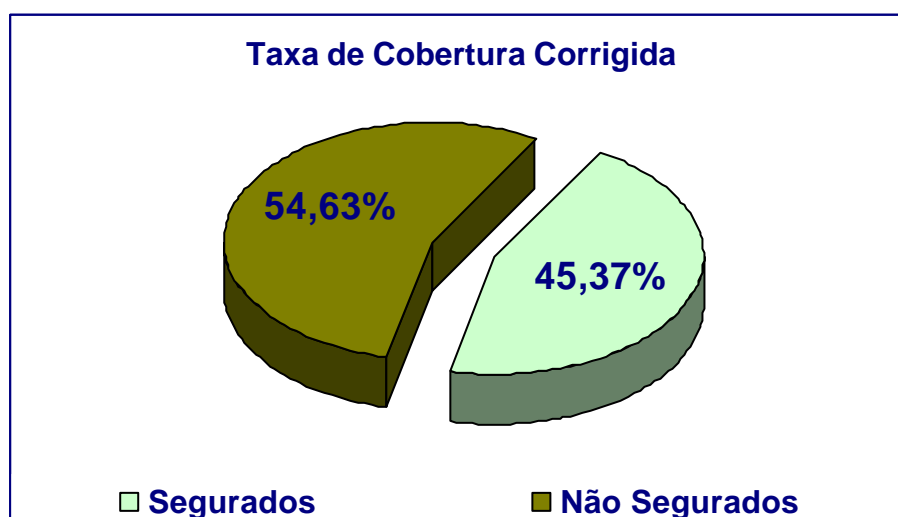
No mês de outubro de 2005, de acordo com os dados do Cadastro Geral de Admitidos e Desligados – CAGED ocorreram 673.974 demissões sem justa causa.

Comparando-se este número com o total de segurados (351.643), constatou-se uma cobertura do Programa em torno de 52,17%.

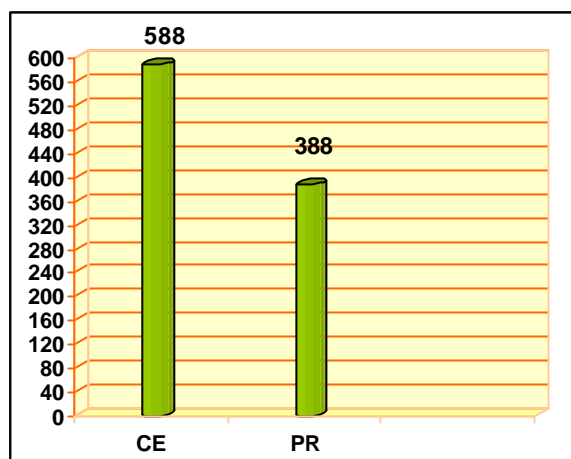


Levando-se em conta que existe uma possível omissão em torno de 15% nas informações prestadas ao CAGED, pode-se dizer que o universo de dispensados sem justa causa em outubro de 2005 atingiu um patamar de 775.070 trabalhadores.

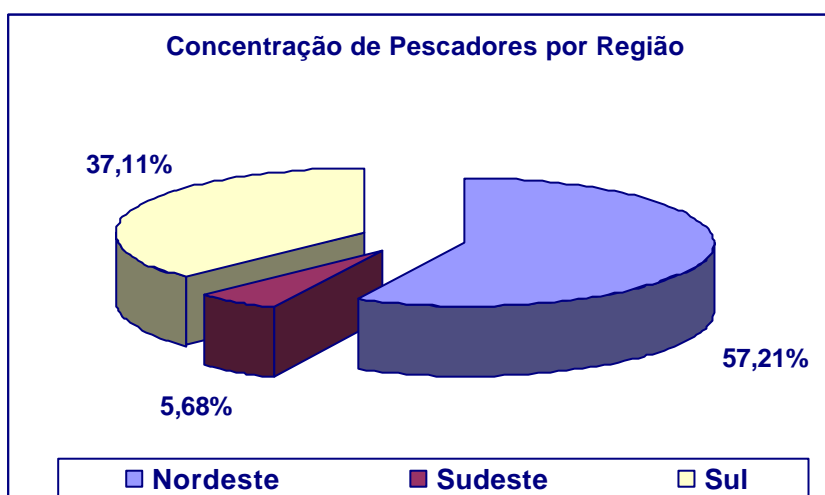
Desta forma, a cobertura do programa reduziria cerca de 13,04%, atingindo assim 45,37% dos trabalhadores dispensados sem justa causa, em nível nacional.



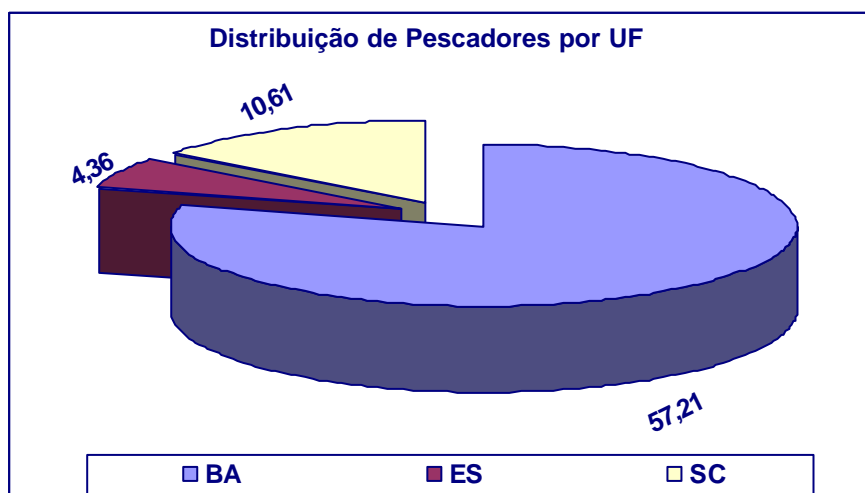
A Bolsa Qualificação seguiu 976 trabalhadores no mês de outubro de 2005 sendo eles localizados nos estados do *Ceará* com 588 e *Paraná* com 388.



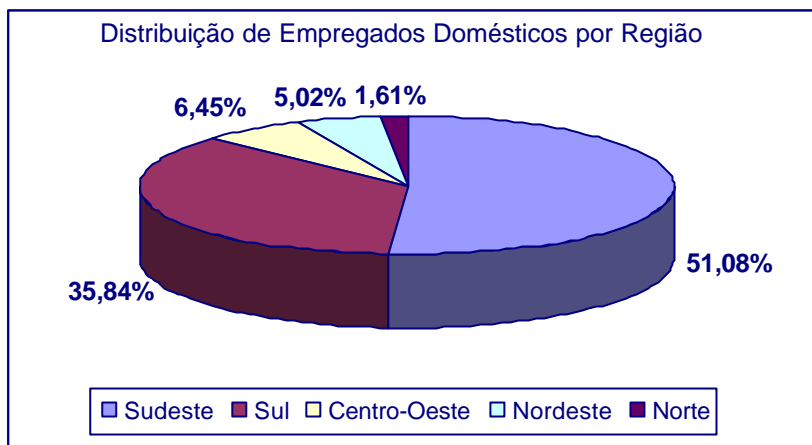
O Seguro-Desemprego do Pescador Artesanal, em outubro de 2005, apresentou-se nas regiões da seguinte forma: *Nordeste* (2.346), *Sul* (1.522), e *Sudeste* (233).



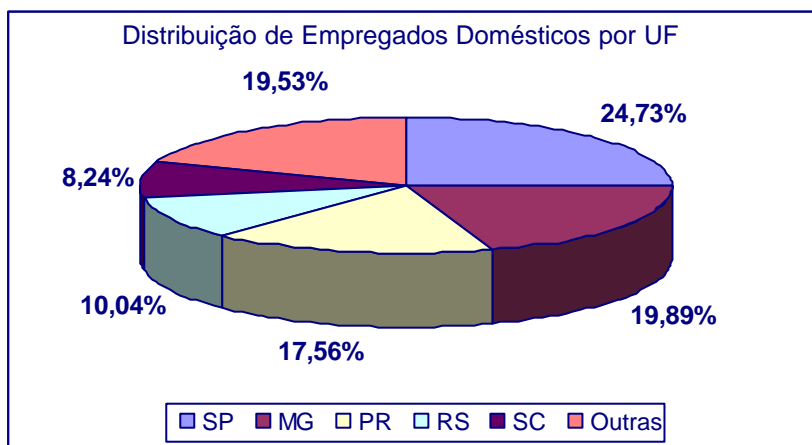
Os estados que apresentaram movimento foram: *Bahia* com 2.346, *Rio Grande do Sul* com 1.087, *Santa Catarina* com 435.



O Seguro-Desemprego do Empregado Doméstico, em outubro de 2005, concentrou cerca de 86,92% do seu movimento nas regiões *Sudeste* (285) e *Sul* (200), conforme gráfico abaixo:



Os estados que apresentaram o maior movimento foram o de *São Paulo* com 138 segurados, seguido de *Minas Gerais* com 111, *Paraná* com 98, *Rio Grande do Sul* com 56 e *Santa Catarina* com 46.



Atualmente o Seguro-Desemprego conta com 2.285 Postos de Atendimento. Desses, 639 pertencem às DRT, 1.246 aos SINE e 20 às Parcerias. Em caráter provisório, estão colaborando na recepção do requerimento do Seguro-Desemprego, 380 agências da Caixa Econômica Federal.

**MINISTÉRIO  
DO TRABALHO  
E EMPREGO**

Secretaria de Políticas Públicas de Emprego  
Departamento de Emprego e Salário  
Coordenação-Geral do Seguro-Desemprego, Abono Salarial e Identificação Profissional

**SÍNTESE 10/2005**

## **AVALIAÇÃO SÍNTECA MENSAL**

**SEGURO-DESEMPREGO TRABALHADOR FORMAL  
SEGURO-DESEMPREGO PESCADOR ARTESANAL  
SEGURO-DESEMPREGO EMPREGADO DOMÉSTICO  
BOLSA QUALIFICAÇÃO**